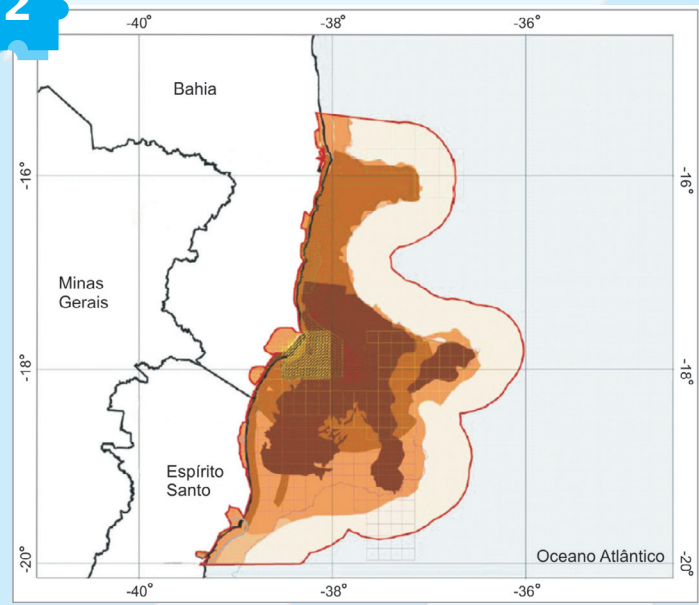






foto: Projeto Recifes Costeiros

2









Área Proposta para a Exclusão de Atividades de Exploração e Produção de Petróleo e Gás

Legenda

-  Limite da Área de Exclusão
-  Áreas Excluídas do 5º Round (14/03/2003)

Níveis de Sensibilidade Ambiental

-  Nível 1
-  Nível 2
-  Nível 3
-  Nível 4
-  Nível 5

Escala 1:2.500.000
 25 0 25 50 75 100 Km 

Sistema de Coordenadas Geográficas
 Datum Horizontal: Sad-69
 Fonte: - Avaliação e Ações Prioritárias para a Conservação da Biodiversidade das Zonas Costeira e Marinha - MMA / 2002
 - Mapa da Série Brasil Geográfico 1:5.000.000 - IBGE / 1997
 - IBAMA/SIUC
 - FUNAI

Março 2003

adaptação de: Conservação Internacional do Brasil - Programa Marinho 2003

1



foto: Juaci Araújo/Acervo Aquasis

Dia Mundial de

 Limpeza de Praias



foto: Página do Instituto Baleia Jubarte





O Bioma Ambientes Costeiros e Marinhos abrange um mosaico de ecossistemas de relevante função ecológica, sendo de fundamental importância a sua conservação, através de atividades econômicas sustentáveis e mudanças de atitude da população usuária desses ambientes.

Baseado nas fotos, reflita e discuta sobre algumas ações positivas implementadas em prol da conservação do Bioma Ambientes Costeiros e Marinhos.

1

A Associação de Pesquisa e Preservação de Ecossistemas Aquáticos (Aquasis) realiza desde 1995, no Ceará o “Dia Mundial de Limpeza de Praias” baseado na campanha internacional “*Clean up the World*”. O lixo coletado por voluntários é separado e o material reciclável é doado para instituições carentes. A partir de 2005, após dez anos de campanha, os municípios do litoral decidiram gerir seus resíduos sólidos, voltados para a redução, reutilização, reciclagem e disposição adequada, contribuindo para a conservação do Bioma Ambientes Costeiros e Marinhos. Assim, evita-se que os golfinhos-de-dentes-rugosos (*Steno bredanensis*) venham morrer por ingestão de sacos plásticos de lixo.

2

A campanha “SOS Abrolhos”, baseada em abaixo-assinado, pressão da mídia e relatório científico, conseguiu a retirada de 162 blocos para exploração de petróleo no Banco dos Abrolhos, que seriam leiloados na Quinta Rodada de Licitações da Agência Nacional de Petróleo (ANP) em 2003. O mapa das áreas de exclusão de atividades de exploração petrolífera, produzido pela organização não-governamental Conservação Internacional do Brasil, levando em conta o mapa das áreas prioritárias para a conservação da baleia Jubarte (*Megaptera novaeangliae*), do Instituto Baleia Jubarte, foi fundamental no processo. Essa vitória da sociedade civil organizada e do Ministério Público abriu um precedente jurídico e contribuiu para a conservação de uma região de grande importância do Bioma Ambientes Costeiros e Marinhos.

Costeiros e Marinhos
Biomos Brasileiros
Marinhos Ambientes
s Brasileiros Biomos
Ambientes Costeiros
Biomos Brasileiros
Costeiros e Marinhos
s Brasileiros Biomos
Marinhos A



Conclusão

A participação da comunidade organizada e de instituições governamentais e não-governamentais em ações que reduzam o impacto sobre o Bioma Ambientes Costeiros e Marinhos favorece a conservação desses ambientes e da fauna que deles dependem.



foto: Projeto Recifes Costeiros

Biomass Brasileiros



Ambientes Costeiros e Marinhos



2



foto: Instituto Baleia Jubarte



foto: Instituto Baleia Jubarte

1



foto: Acervo Aquasis



foto: Acervo Aquasis



foto: Instituto Baleia Jubarte



foto: Instituto Baleia Jubarte





Os Ambientes Costeiros e Marinhos são constituídos pelo extenso litoral brasileiro. As ilhas oceânicas e o mar contêm grande variedade de formas de vidas aquáticas e também abrigam as mais diversas e intensas atividades socioeconômicas do país, gerando uma série de conflitos entre aquelas atividades e a manutenção saudável do meio ambiente.

Com base nas fotos, reflita e discuta sobre os conflitos gerados pela ocupação e exploração econômica do litoral brasileiro.

1

A costa cearense estende-se por 573 km de praias. Este cenário privilegiado abriga 49% da população humana do estado, maior concentração populacional do litoral brasileiro. Um dos problemas mais críticos nessa costa está relacionado com o que é feito do lixo doméstico, principalmente os plásticos. Esse lixo, quando carregado pelos ventos e depositado no mar causa problemas à vida marinha. Os animais aquáticos confundem o lixo com alimento e o comem, causando o bloqueio do estômago, seguido de fraqueza e morte dos mesmos. Em 2001, na orla marítima de Fortaleza, CE, um golfinho-de-dente-rugoso macho adulto encalhou na praia e, apesar da tentativa de salvá-lo, morreu duas horas depois. Em seu estômago havia dois sacos plásticos, que provocaram a morte do animal.

2

O Banco dos Abrolhos constitui-se uma área rasa com cerca de 32 mil km², ao largo da costa sul da Bahia e norte do Espírito Santo. Contém a maior variedade de seres marinhos do Atlântico Sul, abrangendo recifes de coral e a principal área de reprodução de baleias Jubarte no Atlântico Sul Ocidental. No entanto, em 2003, durante a quinta rodada de licitações promovida pela Agência Nacional de Petróleo (ANP), foram previstos para leilão diversos blocos (áreas) de exploração de petróleo nessa região. Se a venda fosse concretizada e a exploração iniciada, as perfurações poderiam reduzir a transparência das águas, prejudicando os corais e outros organismos; o tráfego de navios poderia afastar as baleias destes locais e dificultar a amamentação dos filhotes, além dos riscos relacionados aos acidentes com derramamento de óleo no mar.

Costeiros e Marinhos
Biomass Brasileiros
Ambientes Marinhos
Biomass Brasileiros
Ambientes Costeiros
Biomass Brasileiros
Costeiros e Marinhos
Biomass Brasileiros
Ambientes Marinhos

 Questão para Diálogo

Diante dos possíveis danos ao Ambiente Costeiro e Marinho, bem como às comunidades que vivem na região, quais ações poderiam ser implementadas para reduzir os problemas advindos das atividades econômicas nesses ambientes?



foto: Marcos Amend

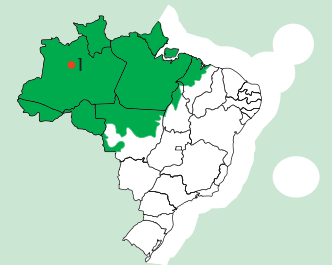
Biomás Brasileiros



Amazônia



**Instituto de Desenvolvimento
Sustentável Mamirauá**





O Bioma Amazônia abrange 5% da superfície terrestre do planeta e 40% da América do Sul, sendo 69% no Brasil, totalizando aproximadamente 4,8 milhões km². A intervenção do homem, sem o conhecimento desse universo delicado, tem ocasionado a devastação dos recursos naturais da floresta.

Com base nas fotos, reflita sobre as ações positivas que podem reduzir os impactos do desmatamento e da pesca intensiva no Bioma Amazônia.

1

O Instituto de Desenvolvimento Sustentável Mamirauá e a Reserva Estadual de Desenvolvimento Sustentável Mamirauá, AM, em parceria com o Instituto Brasileiro do Meio Ambiente e dos Recursos Naturais Renováveis (Ibama) e com a participação de algumas comunidades inseridas na Reserva, iniciaram, em 1998, um programa de capacitação dos pescadores sobre a legislação pesqueira, a época de defeso e o plano de manejo da Reserva. Desde então, os pescadores propuseram um sistema de rodízios de lagos para pesca, respeitaram a cota legal de pesca e incorporaram outras espécies, além do pirarucu (*Arapaima gigas*). Assim, aumentaram a renda das famílias envolvidas e recuperaram as populações de pirarucu no Bioma Amazônia, deixando de ser considerada ameaçada de extinção pelo Ministério do Meio Ambiente em 2002.

Conclusão

A organização do setor pesqueiro e o incentivo de alternativas sustentáveis para o setor pode contribuir para reduzir os impactos negativos sobre o Bioma Amazônia e para o desenvolvimento e sustentabilidade das populações locais.

Amazônia Amazô
Biomias Brasileiros
ia Amazônia Amazô
Biomias Brasileiros Bi
Amazônia Amazôn
Biomias Brasileiros
ia Amazônia Ama
Biomias Brasileiros
Amazônia Ama



foto: Marcos Amend



Biomás Brasileiros



Amazônia

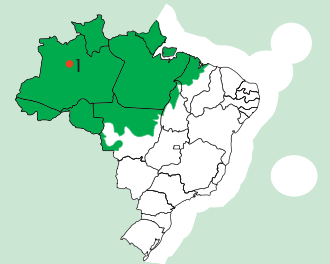
1



foto: Marcos Amend



foto: Nataluzo da Silva Balbino





A Amazônia abrange 5% da superfície terrestre do planeta e 40% da América do Sul, sendo 69% no Brasil, totalizando aproximadamente 4,8 milhões km². A intervenção do ser humano, sem o conhecimento desse universo delicado, tem ocasionado a devastação dos recursos naturais da floresta.

Com base nas fotos, reflita e debata sobre alguns problemas que ameaçam a Amazônia.

1

A intensa exploração e a dificuldade de fiscalização da pesca do pirarucu em toda a região amazônica reduziu sua quantidade, contribuindo para o quase desaparecimento da natureza até 2002. Por causa disso, a pesca no estado do Amazonas foi suspensa, sendo 1,5 m o tamanho mínimo para captura no restante do país. O pirarucu é a base da economia local e alimento tradicional entre os ribeirinhos.

 Questão para Diálogo

Como os pescadores podem realizar suas atividades sem comprometer os ambientes naturais da Amazônia?

Amazônia Amazô
Biomás Brasileiros
ia Amazônia Amazô
Biomás Brasileiros Bi
Amazônia Amazôn
Biomás Brasileiros
ia Amazônia Ama
Biomás Brasileiros
Amazônia Biomás



foto: Carlos Hiroo Saito

Biomos Brasileiros



Caatinga



1



foto: Clóvis Sousa



foto: Clóvis Sousa

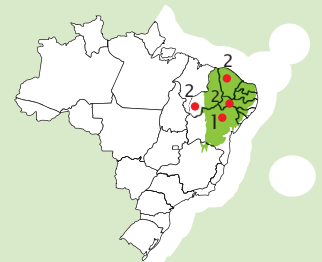
2



foto: Ana Lúcia Costa de Oliveira Galvão



foto: Arquivo Projeto Arara Azul





A Caatinga, apesar de sua grande beleza e rica variedade de seres vivos, apresenta problemas socioeconômicos e ambientais influenciados, principalmente, pela escassez e distribuição irregular das chuvas que, associadas ao uso inadequado da terra e as desigualdades sociais, contribuem para sua destruição.

A partir das fotos, reflita e discuta sobre alguns dos conflitos que ameaçam a Caatinga.

1

Em alguns municípios do interior da Bahia, a exemplo de Umburanas, ainda é grave o problema de abastecimento de água. Apesar da quantidade de chuvas ser suficiente, em alguns casos, o seu aproveitamento não é satisfatório, pois, além de concentrar-se em apenas uma estação do ano, não é armazenada nem tratada de maneira adequada, o que ocasiona problemas de saúde, principalmente nas crianças. A preocupação com a falta de água para as comunidades tem levado à construção de grandes açudes sem considerar adequadamente as consequências ambientais, como em Pindobaçu, BA, que termina por alagar grandes áreas e provocar alterações ambientais como a morte ou deslocamento de animais nativos.

2

A pecuária e a agricultura são as principais atividades econômicas desenvolvidas na Caatinga e necessitam da água para se desenvolver. Parte dos agricultores não tem orientação adequada sobre o uso correto da terra, da água e das plantas da caatinga. Locais como Seridó, RN, Cabrobó, PE, Gilbués, PI e Irauçuba, CE estão comprometidos pelas sucessivas retiradas da vegetação, queimadas e abandono das áreas. Um fato que agrava a perda da vegetação é a criação de grande quantidade de cabras soltas, que termina por comer as mudas ou brotos, impedindo sua regeneração e deixando o solo exposto. Os agricultores não conseguem mais retirar da terra seu sustento, sendo obrigados a deixar suas casas e migrar para a cidade.

Questão para Diálogo

De que forma podemos contribuir para o melhor manejo da terra e da água e incentivar a permanência do sertanejo na Caatinga?

Caatinga Caatinga
Biomias Brasileiros
Caatinga Caatinga
Biomias Brasileiros
Caatinga Caatinga
Biomias Brasileiros
Caatinga Caatinga
Biomias Brasileiros
Caatinga Caatinga

foto: Carlos Hiroo Saito

Biomias Brasileiros



Caatinga



1



livreto: José Alves de Jesus

2



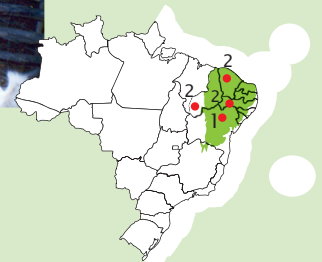
foto: Assessoria de Imprensa do SEBRAE/Juazeiro-BA



foto: José Alves de Jesus



foto: SEBRAE/Jacobina-BA



No Bioma Caatinga, apesar de existir áreas com grande potencial hídrico, são comuns as ocorrências de doenças relacionadas à qualidade da água consumida pelas comunidades. Segundo a Organização Mundial de Saúde, a falta de saneamento básico, associada à qualidade da água é responsável por, pelo menos, 80% das doenças que atingem o ser humano.

A partir das fotos, reflita e proponha ações positivas para contribuir na melhoria de vida do nordestino que vive no Bioma Caatinga.

1

A Articulação no Semi-Árido Brasileiro (Asa) desenvolveu um Programa de Formação e Mobilização Social para a Convivência com o Semi-Árido: Um Milhão de Cisternas Rurais, que constrói as cisternas com pedreiros das próprias comunidades do Bioma Caatinga e em locais identificados por elas, além de ensinar noções de ecologia, armazenamento e tratamento de água e cidadania. As escolas também podem ajudar na conscientização, como vem ocorrendo na escola rural Ouricuri, PE, onde um projeto de Educação Ambiental mostrou aos alunos da 4a série as potencialidades da vida no Bioma Caatinga, entre elas a captação e uso da água da chuva por meio de cisternas, e o plantio de alimentos para o ser humano e os animais sem prejudicar o meio ambiente.

2

O governo do Estado da Bahia, junto com o projeto Aprisco do Serviço Brasileiro de Apoio às Micro e Pequenas Empresas (Sebrae), implantou o Programa “Cabra Forte”, para ajudar o ser humano do campo a viver melhor no Semi-Árido do Bioma Caatinga. O criador aprende a criar cabras (*Capra hircus*) de modo confinado, com custo baixo e alto rendimento, sem destruir o meio ambiente. Também aprendem a combater as doenças que atacam o rebanho e a fazer o beneficiamento, a distribuição e a comercialização da carne e do leite. Essas ações têm melhorado a vida e aumentado a renda de 230 famílias de 17 municípios do Semi-Árido baiano, principalmente em Juazeiro. O Sebrae está levando as idéias do programa a outros estados do Nordeste inseridos no Bioma Caatinga.

Conclusão

A adoção de medidas de manejo sustentável do solo, água e biodiversidade permite uma melhor relação entre o ser humano e o meio ambiente, potencializando a conservação do Bioma Caatinga.

foto: Diana Gonçalves Simões



Biomás Brasileiros



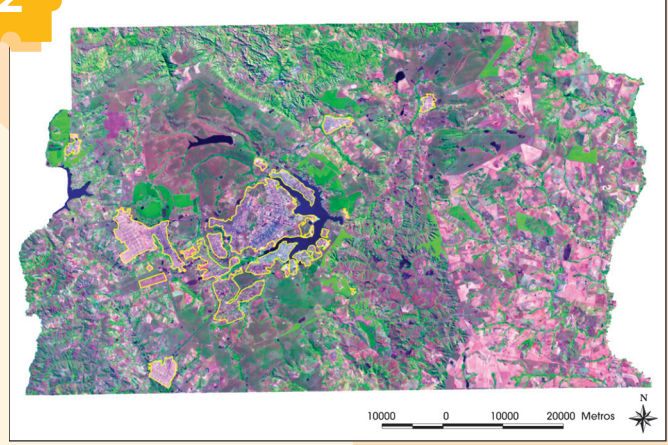
Cerrado

1

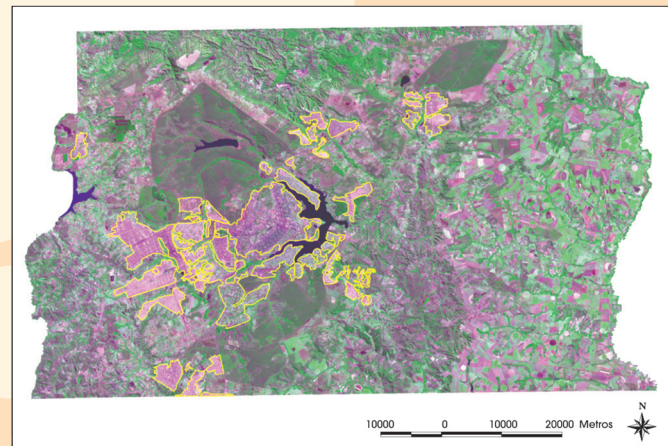


foto: Beatriz Moreira de Castro Neves

2



Distrito Federal 1984

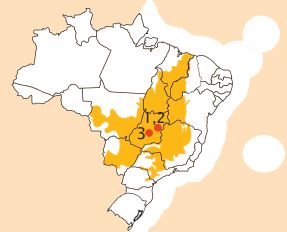


Distrito Federal 2003

3



fotos: Embrapa Cerrados





O Cerrado, formação nativa do Brasil Central, apresenta predominantemente vegetação esparsa com arbustos e árvores de galhos retorcidos e casca grossa. A forma de ocupação das terras pela agricultura e pelas cidades vem contribuindo para a sua destruição.

Identifique, através das fotos, os conflitos que estão destruindo o Cerrado.

1

As queimadas realizadas em grandes proporções no Cerrado são geralmente usadas por fazendeiros como uma forma econômica de limpeza do solo. Essa prática prejudica diversos animais que não conseguem escapar do fogo e acabam morrendo. Um grande incêndio atingiu o Jardim Botânico de Brasília, DF, em setembro de 2005, queimando cerca de 75% de sua área. Segundo a direção do Jardim Botânico, o fogo começou em uma área vizinha e se alastrou devido ao forte vento.

2

A Área de Proteção Ambiental (APA) do Planalto Central foi criada pelo Governo Federal em 2002 para melhor proteger as nascentes dos rios Paraná e Tocantins, abrangendo 60% do território do Distrito Federal e uma parte do Estado de Goiás. No entanto, há uma tentativa do Governo do Distrito Federal de anular, na justiça, a criação da APA. Caso seja anulada, o Governo distrital passará a ter autonomia para fornecer licenças ambientais para loteamentos e setores habitacionais, permitindo, assim, que o Cerrado seja transformado em manchas de vegetação ainda menores.

3

Algumas famílias de baixa renda que moram no Cerrado do Centro-Oeste sobrevivem da atividade extrativista, principalmente do pequi, vendido na beira de estradas ou para atravessadores que recolhem a produção da região e comercializam em centros consumidores como Goiânia, GO, e Montes Claros, MG. Os valores pagos aos catadores são muito baixos, contribuindo pouco para a melhoria da qualidade de vida das populações.

 **Questão para Diálogo**

Existem ações que colaboram para minimizar a destruição do Cerrado?

foto: Diana Gonçalves Simões



Biomás Brasileiros



Cerrado

2

ESTA É A ÁREA QUE VOCÊ PODE AJUDAR A PRESERVAR



folder: Gabinete do Deputado Distrital Chico Floresta

1



foto: Ibama/Prevfogo



foto: Ibama/Prevfogo

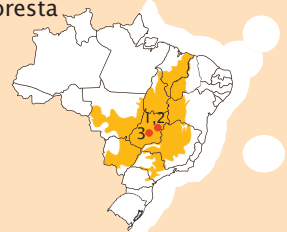
3



fotos: Christian Niel Berlinck



foto: Gabinete do Deputado Distrital Chico Floresta



Há uma impressão errônea de que o Bioma Cerrado é biologicamente pobre. Ao contrário, esta é uma das regiões com maior biodiversidade do planeta e recobre 25% do território brasileiro.

É possível desenvolver atividades socioeconômicas sem agredir o meio ambiente? Identifique alguns exemplos apresentados nas fotos.

1

O Instituto Brasileiro do Meio Ambiente e dos Recursos Naturais Renováveis (Ibama) tem um centro especializado na prevenção e combate aos incêndios florestais (Prevfogo) atuando em todo o país desde 2001. O Prevfogo realiza campanhas educativas sobre os cuidados necessários para evitar incêndios e os danos causados pelo fogo, treina e capacita produtores rurais e brigadistas na prevenção e combate ao fogo, além de monitorar os focos em áreas protegidas. Suas atividades, no Distrito Federal, contribuem para a conservação do Bioma Cerrado, bastante suscetível a queimadas.

2

A Câmara Legislativa do Distrito Federal, por meio de um deputado distrital, elaborou um abaixo-assinado com mais de 10 mil assinaturas, entregue ao Presidente do Supremo Tribunal Federal, em favor da manutenção da Área de Proteção Ambiental do Planalto Central, visando tanto o controle da grilagem de terras públicas no Distrito Federal como a proteção das nascentes, conservando o Bioma Cerrado na região.

3

A Empresa Brasileira de Pesquisa Agropecuária (Embrapa Cerrados), Planaltina, DF, pesquisou 26 espécies de frutos nativos do Bioma Cerrado. A empresa Benfruc, Goiânia, GO, passou a utilizar frutos nativos como o pequi (*Caryocar brasiliensis*) e o buriti (*Mauritia flexuosa*) na fabricação e comercialização de picolés na região Centro-Oeste. A empresa contribui para a melhoria da renda das famílias que vivem do extrativismo e conserva as espécies do Bioma Cerrado, que deixam de ser cortadas e, muitas vezes, são até plantadas e multiplicadas.

Conclusão

O conhecimento do que ocorre no Bioma Cerrado é importante para julgarmos corretamente os conflitos e propormos soluções socioambientais adequadas. Além disso, deve-se aliar o desenvolvimento econômico e a ocupação humana à conservação do meio ambiente.



Biomás Brasileiros



Pantanal

1

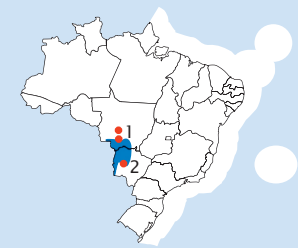


foto: Onélia Carmem Rossetto

2



fotos: ONG ECOA





O Bioma Pantanal brasileiro é uma planície alagável cuja riqueza de flora e fauna é regulada pelo ciclo das águas. Durante as enchentes, os rios transbordam, inundando e fertilizando a planície, e durante as secas, às águas retornam ao seu leito, deixando no solo os nutrientes necessários ao sustento da vida.

Segundo as fotos, discuta sobre algumas ações positivas que vêm sendo desenvolvidas para conservar o Bioma Pantanal.

1

No município de Poconé, MT, existem iniciativas de recuperação das áreas degradadas pelo garimpo. As empresas mineradoras em parceria com o poder público construíram curvas de nível (degraus na borda das crateras), reflorestando-os com espécies nativas. Nesse processo, as escolas atuam na manutenção dos viveiros de mudas nativas utilizadas na recuperação das áreas degradadas do Bioma Pantanal.

2

Em 21 de setembro de 2005, estudantes do nível médio, universitários e ambientalistas fizeram um ato de protesto na Assembleia Legislativa, em Campo Grande, MS, contra a implantação de usinas de álcool na Bacia do Alto Paraguai. Durante a sessão plenária, a Fundação SOS Mata Atlântica entregou um abaixo-assinado com 10 mil assinaturas, pedindo para que o projeto-de-lei – que permite a atividade – não seja aprovado. Um dos argumentos é que o lançamento de poluentes químicos, como o vinhoto (restos muito ácidos da produção do álcool) e a ametrina (veneno utilizado na plantação da cana-de-açúcar – *Saccharum* sp.), diretamente nos rios que formam o Bioma Pantanal, afetaria toda fauna que bebe ou que vive em suas águas.

Pantanal Pantanal Par
Biomas Brasileiros
Pantanal Pantanal P
Biomas Brasileiros f
Pantanal Pantanal P
Biomas Brasileiros
Pantanal Pantanal
Biomas Brasileiro
Pantanal

Conclusão

Quando existe conscientização ambiental, pode-se direcionar as decisões políticas, buscando soluções científico-tecnológicas que ajudem a conservar o meio ambiente e gerar renda para os trabalhadores do Bioma Pantanal.



foto: Guilherme Baroli (CI-Brasil)



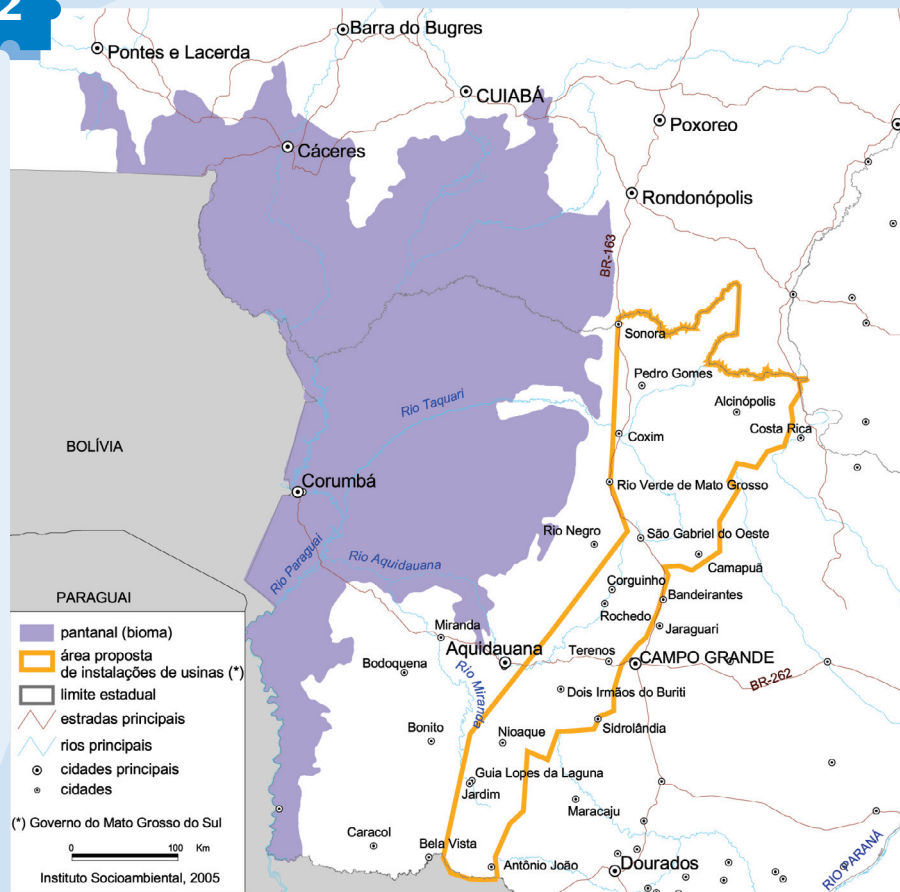
Biomias Brasileiros



Pantanal



foto: Sandra Maria F. Ramos



mapa: Instituto Socioambiental/Governo Estado do MS - SEPROTUR





No Brasil, o Pantanal abrange os estados de Mato Grosso e Mato Grosso do Sul, apresentando grande variedade de animais e plantas, distribuídos em áreas alagáveis, não-alagáveis ou periodicamente inundadas. Em seus municípios residem proprietários de terras, trabalhadores rurais, indígenas e moradores das áreas urbanas.

Observe as fotos com atenção e discuta o que as atividades econômicas podem causar ao ambiente pantaneiro.

1

No final de 1983, nos municípios pantaneiros de Poconé e Livramento, MT, tradicional área de garimpo manual, surgiram empresas mineradoras que passaram a utilizar máquinas pesadas para a extração do ouro. Por causa disso, ocorreu a descaracterização do ambiente, com o surgimento de imensas crateras que facilitam que o solo seja transportado pela água das chuvas para os rios, baías e lagoas.

2

No dia 31 de agosto de 2005, o governador do Estado do Mato Grosso do Sul encaminhou à Assembléia Legislativa um projeto que altera a lei atual proibitiva passando, assim, a permitir a instalação de agroindústrias de cana-de-açúcar e seus derivados na Bacia do Alto Paraguai, onde está inserido o Pantanal. Caso as agroindústrias sejam instaladas, poderão ser gerados e lançados poluentes químicos, como os restos da produção de álcool e o veneno utilizado na plantação da cana-de-açúcar, diretamente nos rios.



Questão para Diálogo

Os aspectos naturais e culturais do Pantanal vêm sendo transformados continuamente. O que podemos fazer para impedir a destruição desse ambiente?

Pantanal Pantanal Par
Biomias Brasileiros
Pantanal Pantanal P
Biomias Brasileiros f
Pantanal Pantanal P
Biomias Brasileiros
Pantanal Pantanal
Biomias Brasileiro
Pantanal



foto: Carlos Hiroo Saito



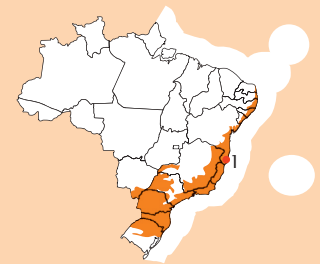
Biomos Brasileiros



Mata Atlântica



fotos: Andrei Moura (acervo do Ministério do Desenvolvimento Social e Combate à Fome)





O Bioma Mata Atlântica apresenta diversificados ecossistemas com estruturas e composições distintas. As variações de condições abióticas, associadas a quantidade de espécies endêmicas, fizeram desse Bioma um dos que apresenta maior diversidade biológica do mundo. Apesar dessa riqueza ambiental, sofre forte pressão antrópica.

A partir das fotos, reflita e identifique algumas das ações positivas que favorecem a preservação do Bioma Mata Atlântica.



Para acabar com o trabalho infantil em carvoarias, lavouras e lixões, o Governo Federal, em 1996, criou o Programa pela Erradicação do Trabalho Infantil (PETI). Esse programa concede uma bolsa às famílias de crianças e adolescentes que freqüentam a escola pública e participam também de um projeto “Jornada Ampliada”, em que são desenvolvidas várias atividades, como as de Educação Ambiental, que, através do “conhecer para preservar” o Bioma Mata Atlântica, visam a valorização e sensibilização para a conservação dos recursos naturais. Na Bahia, atualmente, 94 municípios são atendidos pelo PETI.

 **Conclusão**

Importantes ações, como o desenvolvimento de projetos de melhoria da qualidade de vida das comunidades, Educação Ambiental e plantios ecologicamente viáveis reduzem a degradação do Bioma Mata Atlântica e são exemplos de que é possível um convívio ambientalmente equilibrado.

Mata Atlântica Ma
Biomas Brasileiros
Mata Atlântica Ma
Biomas Brasileiros B
Mata Atlântica Ma
Biomas Brasileiros
Mata Atlântica Ma
Biomas Brasileiros B



foto: Carlos Hiroo Saito

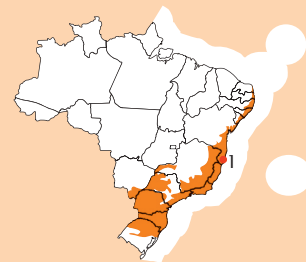
Biomass Brasileiros



Mata Atlântica



foto: Instituto Baleia Jubarte





A Mata Atlântica se estende do Rio Grande do Norte ao Rio Grande do Sul, tanto na região litorânea como no interior. Apresenta a maior variedade de seres vivos por hectare entre as florestas tropicais e abriga, também, a maior parte da população humana do país. Devido a exploração e ocupação desordenada, existe hoje menos de 7% da mata original.

A partir das fotos, reflita e discuta sobre alguns dos conflitos que vêm acelerando o processo de destruição da Mata Atlântica.

1

O corte de madeira para produção de carvão destruiu grande parte da Mata Atlântica e hoje é um dos maiores dramas humanos e ambientais. Em carvoarias clandestinas, aproximadamente 7,7 milhões de crianças e adolescentes, de 07 a 15 anos, são submetidos ao trabalho precário e desumano, em atividades que também intensificam a destruição da floresta. Nos municípios de Caravelas e Alcobaça, BA, existem pelo menos 28 carvoarias clandestinas, que, para a retirada da madeira, desmatam o pouco que ainda permanece da Mata Atlântica.

Questão para Diálogo

Importantes ações, como campanhas educacionais, publicações que visem a conservação do Bioma Mata Atlântica e de sua Biodiversidade, e projetos de Educação Ambiental são fundamentais para promover maior participação da comunidade no processo de conservação.

Mata Atlântica Ma
Biomas Brasileiros
Mata Atlântica Ma
Biomas Brasileiros B
Mata Atlântica Ma
Biomas Brasileiros
Mata Atlântica Ma
Biomas Brasileiros B

foto: Juliano Morales de Oliveira



Biombras Brasileiros



Campos Sulinos

1



foto: Renato Grimm

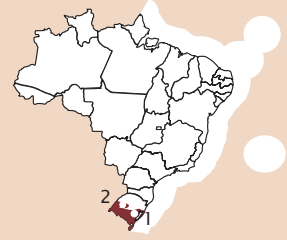
2



foto: Secretaria Municipal de Desenvolvimento Econômico de Giruá, RS



fotos: Assessoria de Imprensa Municipal de Giruá, RS





O Bioma Campos Sulinos constitui uma paisagem recoberta por muitas espécies de gramíneas e arbustos dispersos, que se estendem até o Uruguai e a Argentina e abrigam também uma fauna diversificada.

Depois de discutir alguns fatores que causam a degradação do Bioma Campos Sulinos, com base nas fotos, reflita sobre as ações propostas para conservá-los.

1

Em janeiro de 2002, uma cavalgada organizada pelo historiador gaúcho Sebastião Fonseca inaugurou uma campanha pela conservação do Bioma Campos Sulinos e reuniu cerca de 250 pessoas. O objetivo da campanha foi incentivar o ecoturismo e o turismo rural como alternativas ao florestamento com pinus (*Pinus spp.*) para complementação da renda dos proprietários rurais dos Campos de Cima da Serra. Os cavaleiros lembraram a população que para a consolidação socioeconômica desse tipo de turismo, é necessário o fortalecimento da cultura local e a conservação da paisagem original do Bioma, da qual faz parte o capim-caninha (*Andropogon lateralis*). Os participantes da cavalgada seguiram do nordeste do Rio Grande do Sul até Santa Catarina, e realizaram encontros com prefeitos, autoridades locais e moradores.

2

A palmeira nativa butiá-da-serra (*Butia eriospatha*) foi declarada árvore símbolo do município de Giruá, RS, por lei municipal, devido a sua grande ocorrência. A Festa do Butiá incentiva os agricultores familiares a buscar alternativas econômicas à monocultura, integradas à conservação ambiental. Em sua segunda edição, no ano de 2004, a festa identificou, por meio de exposições, o potencial econômico do butiazeiro para a gastronomia (aproveitamento dos frutos para sucos, geléias, licores e doces) e artesanato (aproveitamento das folhas e da castanha para a confecção de chapéus, balaios, bolsas e bijuterias). Outra atividade, a distribuição de mudas pela Secretaria Municipal de Agricultura e Meio Ambiente, também contribuiu para a valorização, recomposição e conservação dessa espécie no Bioma Campos Sulinos.

Campos Sulinos
Biomias Brasileiros
os Campos Sulinos
Biomias Brasileiros
os Campos Sulinos
Biomias Brasileiros
os Campos Sulinos
Biomias Brasileiros
os Campos Sulinos

Conclusão

A degradação ambiental e a perda da biodiversidade são intensas no Bioma Campos Sulinos. São necessárias ações urgentes para o esclarecimento dos produtores e da comunidade em geral visando à conservação do Bioma, além da adoção de práticas sustentáveis de manejo dos campos.



foto: Juliano Morales de Oliveira



Biomass Brasileiros



Campos Sulinos



foto: Juliano Morales de Oliveira



fotos: Secretaria Municipal de Desenvolvimento Econômico de Giruá (RS)





Os campos do sul do Brasil são denominados “Pampas”, termo de origem indígena que significa “região plana”. Os pampas constituem uma paisagem recoberta por muitos tipos de plantas rasteiras e arbustos dispersos, que se estendem até o Uruguai e a Argentina e abrigam, também, diversos animais.

Com base nas fotos, identifique alguns problemas dos Campos Sulinos.

1

O capim-caninha é um dos tipos de capim mais comuns dos Pampas. Ocorre em toda a Região Sul do Brasil e é o responsável pela aparência dourada que encanta os turistas e moradores da região dos Campos de Cima da Serra. A intensificação da atividade pecuária, o uso do fogo para limpeza e o plantio de diversos tipos de pinheiro para venda da madeira, tem reduzido a quantidade desse capim nos campos naturais e alterado a paisagem da região. Por esses motivos, o capim-caninha está perdendo espaço para outras plantas mais adaptadas às queimadas e ao pisoteio.

2

O município de Giruá, localizado na região das Missões, RS, abrigava grande número de butiazeiros, sendo, por isso, conhecido como Terra dos Jerivás, nome indígena Guarani para chamar o tronco sem folhas dessa palmeira nativa. Com o advento das culturas do trigo e da soja, muitos butiazais foram “arrancados”, o que levou à redução de sua quantidade.

Campos Sulinos
Biomás Brasileiros
os Campos Sulinos
Biomás Brasileiros
os Campos Sulinos
Biomás Brasileiros
s Campos Sulinos
leiros Biomás
nos S

 Questão para Diálogo

Após identificar alguns problemas que estão destruindo os Pampas, que alternativas podemos indicar para contribuir com a conservação desse ambiente?