

complementação e o fortalecimento do programa, permitindo criar uma identidade (logomarca, publicações, divulgação, seminários, oficinas, produtos e serviços) do BM.

Além disso, pode-se difundir as próprias experiências em um plano internacional, captando, assim, a atenção de instituições interessadas em promover essas iniciativas. Como consequência, adquire-se credibilidade em nível local e obtém-se aval institucional para o processo de gestão.

Compartilhando e aprendendo com as experiências de outros BM, é possível participar de projetos de caráter regional em temas específicos.

### Estrutura organizacional do Bosque Modelo

#### Comitê executivo

- ▶ Representantes permanentes de instituições
- ▶ Representantes de setores

#### Sócios fundadores

- ▶ Pessoas físicas e jurídicas, comunidades

Informações e contato: [augusta@cnpf.embrapa.br](mailto:augusta@cnpf.embrapa.br)

Foto: Fernando Luis Dlugosz



# Embrapa

## Florestas

Ministério da Agricultura, Pecuária e Abastecimento  
Estrada da Ribeira, km 111, Colombo, PR, Cx.P. 319, CEP: 83411-000  
Telefone: (41) 3675-5600 - Fax: (41) 3675-5601  
[www.cnpf.embrapa.br](http://www.cnpf.embrapa.br)

Ministério da  
Agricultura, Pecuária  
e Abastecimento



CGPE: 9126

Arte-final: Luciane C. Jaques / Foto capa: Nelson Carlos Rosot / Tiragem: sob demanda / Dezembro - 2010

# BOSQUE MODELO DE CAÇADOR

## Uma proposta inovadora para a região da Floresta de Araucária em Santa Catarina



Embrapa  
Florestas

## O que é um Bosque Modelo?

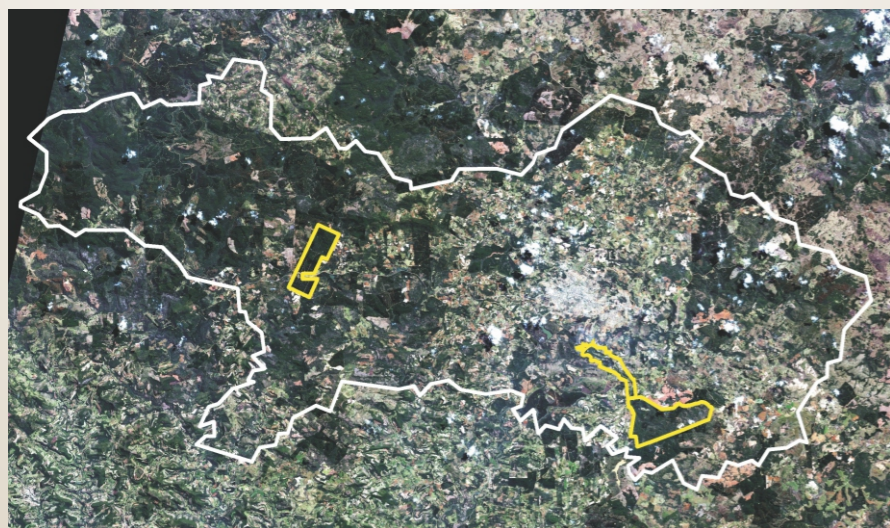
Os Bosques ou Florestas Modelo (BM) constituem um processo voluntário de alianças participativas, por meio das quais indivíduos e grupos representando valores e interesses diversos trabalham conjuntamente, visando ao desenvolvimento sustentável de um território (paisagem) onde a floresta desempenha um papel importante.

## Quem pode participar?

Podem se associar ao Bosque Modelo: comunidades locais, indústrias da região, proprietários rurais, associações comerciais, ONGs, escolas e universidades, governo e outras instituições públicas e privadas.

## Proposta do Bosque Modelo de Caçador

Propõe-se como Bosque Modelo toda a superfície do Município de Caçador, envolvendo a Reserva Florestal Embrapa/Epagri e a Floresta Nacional de Caçador como núcleos públicos do BM.



## Por quê um BM em Caçador?

A região de Caçador possui, notadamente, vocação florestal, sendo que este componente se insere de forma marcante na paisagem.

Assim como em outras regiões da Floresta de Araucária, em Caçador, também se observa:

- ▶ Pressão sobre os recursos florestais nativos - com tendência crescente em função do aumento da população e necessidades socioeconômicas associadas;
- ▶ Baixa valorização das florestas ou fragmentos de florestas nativas nas propriedades - recursos não utilizados, competição com outros usos do solo mais intensivos e rentáveis;
- ▶ Alto custo e falta de técnicas apropriadas - para a recuperação de áreas degradadas e/ou recuperação da Reserva Legal e Áreas de Preservação Permanente (APP);
- ▶ Desmatamento e/ou extração indiscriminada de espécies florestais - redução da biodiversidade, esgotamento do recurso, empobrecimento da floresta, deterioração da paisagem, aumento da erosão e assoreamento, danos aos mananciais hídricos;
- ▶ Falta de ordenamento territorial (zoneamento) - conflitos no uso do solo (legislação, aptidão de solos, produtividade, questões fundiárias).

## Como implementar o BM?

Reuniões locais para a apresentação, discussão e consolidação da idéia de criação do Bosque Modelo na região.

Contatos preliminares com os representantes brasileiros no diretório da Rede Iberoamericana de Bosques Modelo (análise da pertinência da proposta de adesão, visita à área).

Elaboração e submissão do documento da proposta, contendo:

- ▶ nome do Bosque Modelo;
- ▶ responsáveis pela proposta;
- ▶ justificativa para a criação;
- ▶ estado de gestão das parcerias envolvidas;
- ▶ plano de ação de curto e médio prazo;
- ▶ informação sobre a realidade local (biofísica, socioeconômica, institucional);
- ▶ desafios e estratégias propostas de abordagem.

## O que é a RIABM?

A Rede Internacional de Bosques Modelo (RIBM), fundada no Canadá em 1992, engloba a Rede Iberoamericana de Bosques Modelo (RIABM), à qual o Brasil pertence. O objetivo dessa associação voluntária é definir, articular e administrar um programa de trabalho que reflita as prioridades, virtudes e oportunidades próprias dos Bosques Modelo das Américas, Caribe e Península Ibérica.

## Redes de BM e suas vantagens

Cada BM é único, mas sua integração em uma rede possibilita a