

Figura A17. Distribuição das posições na paisagem no projeto Florália.

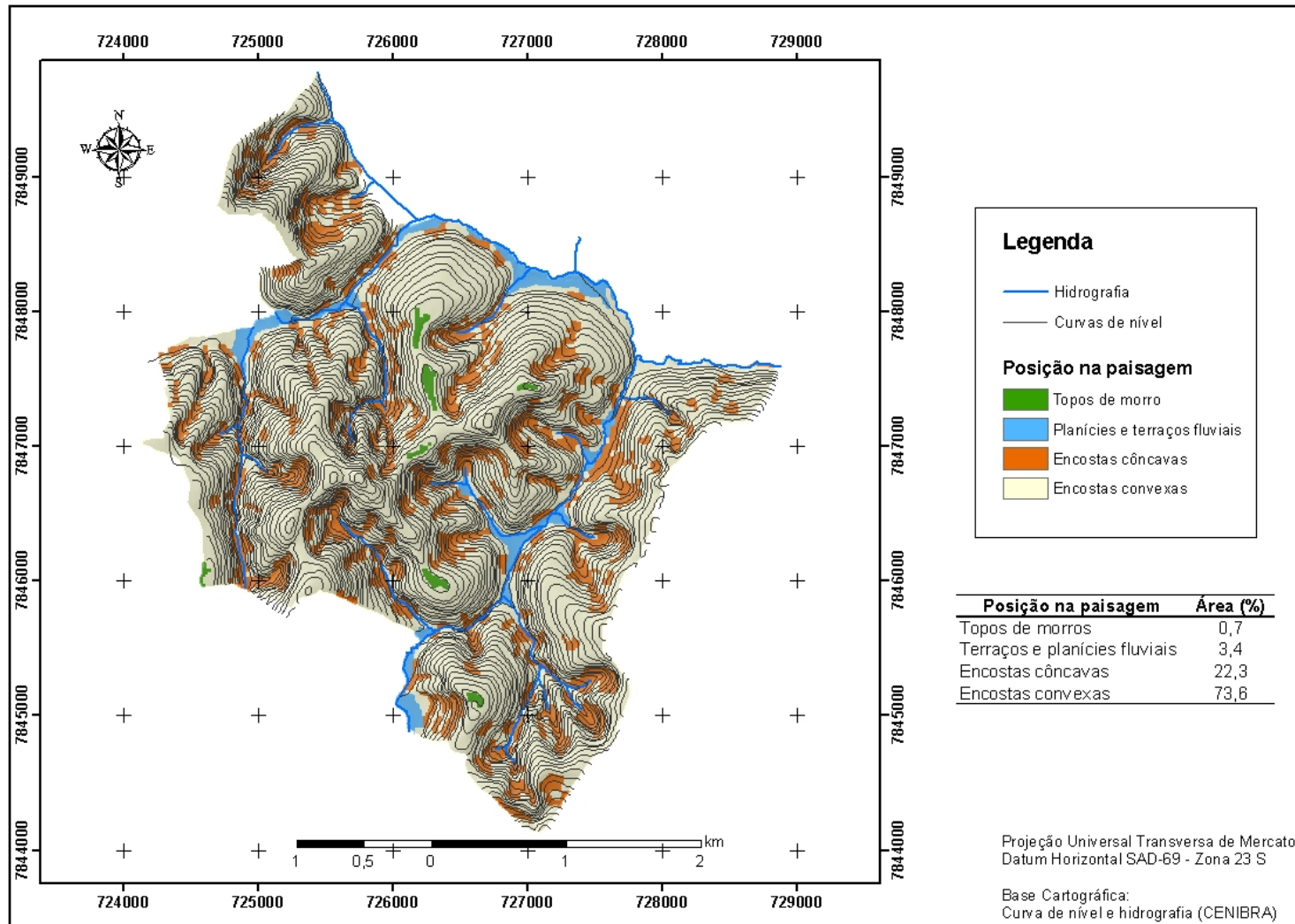


Figura A18. Distribuição das posições na paisagem no projeto Jatobá I.

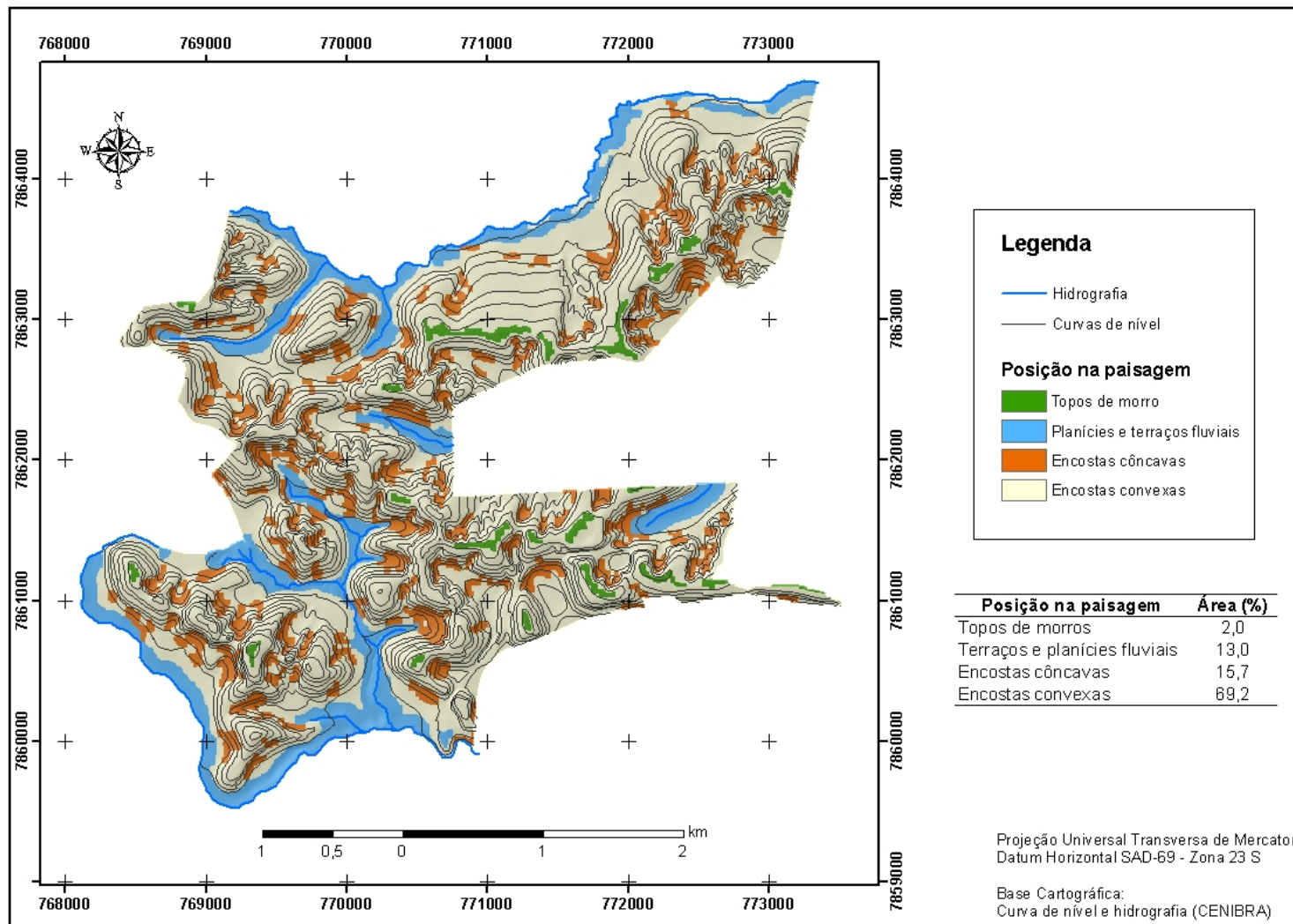


Figura A19. Distribuição das posições na paisagem no projeto Marola.

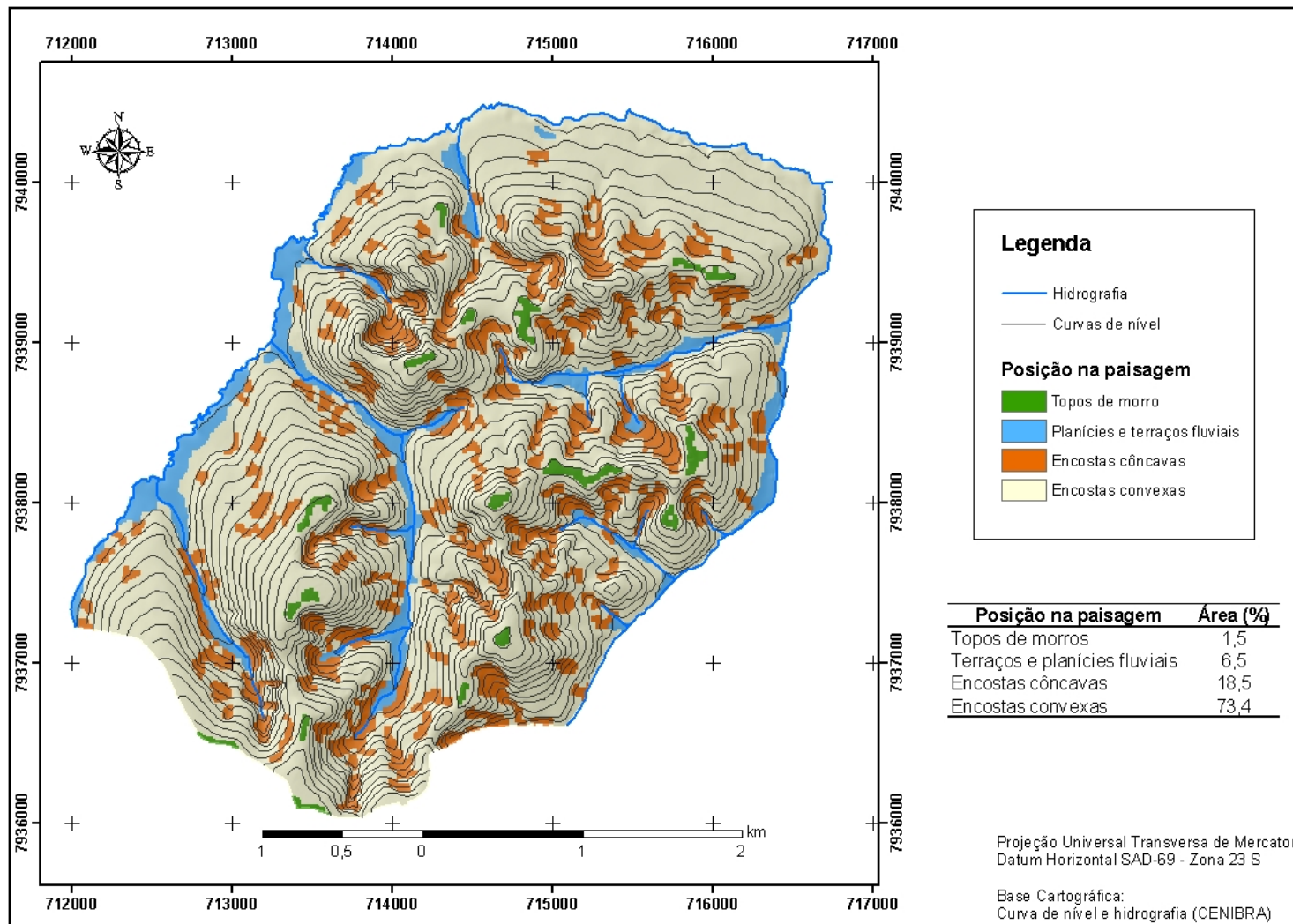
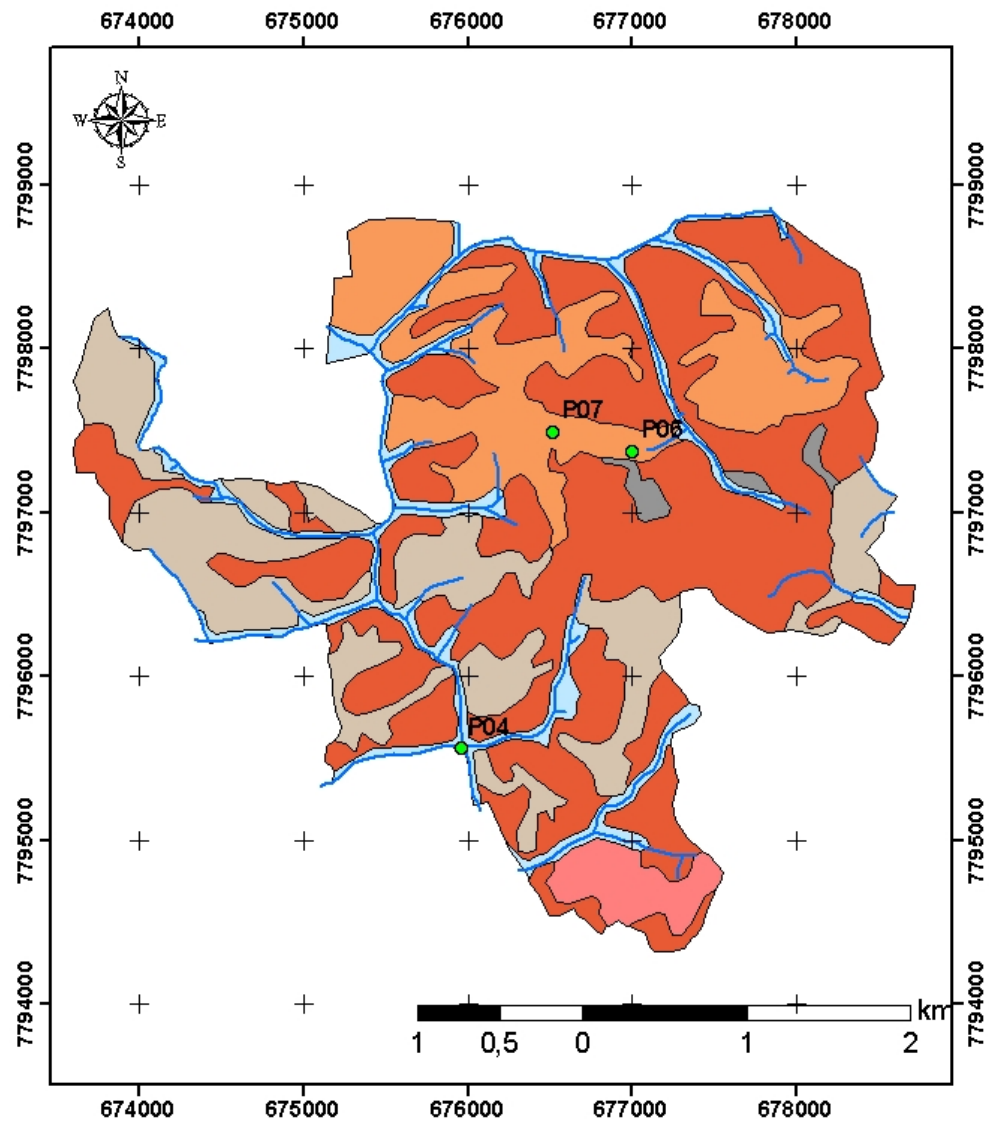


Figura A20. Distribuição das posições na paisagem nos projetos Sabinópolis I e III.



Projeção Universal Transversa de Mercator; Datum Horizontal SAD-69 - Zona 23 S  
 Base Cartográfica: Classes de solos das áreas dos eucaliptais e hidrografia (CENIBRA)

**Legenda**

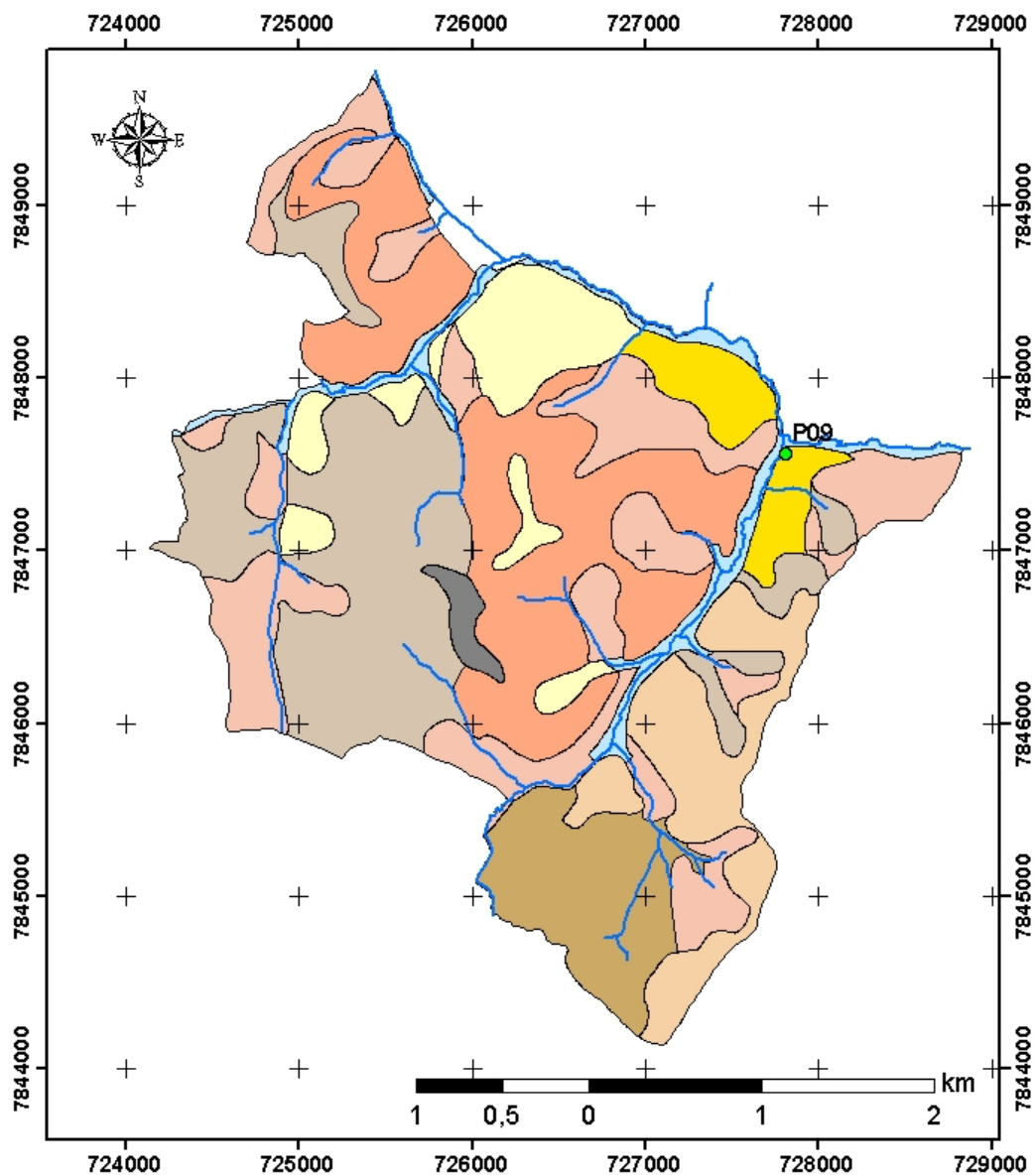
— Hidrografia ● Perfis coletados

**Unidades de mapeamento**

- Cubd - CAMBISSOLO FLÚVICO Tb Distrófico típico, A moderado, textura argilosa
- CXbd1 - CAMBISSOLO HÁPLICO Tb Distrófico típico, A moderado, textura argilosa, álico, caulínico, hipoférrico, endopedregoso ou não
- CXbd2 (CXbd1 + LVd)
- CXbd3 (CXbd1 + RLd)
- LVd - LATOSSOLO VERMELHO Distrófico típico, A proeminente ou moderado, textura muito argilosa, álico, caulínico, mesoférrico
- RLd - NEOSSOLO LITÓLICO Distrófico típico, A moderado, textura argilosa, álico

Figura A21. Distribuição das classes de solos no projeto Florália.





Projeção: Universal Transversa de Mercator, Datum Horizontal SAD-69 - Zona 23 S  
 Base Cartográfica: Classes de solos das áreas dos eucaliptais e hidrografia (CENIBRA)

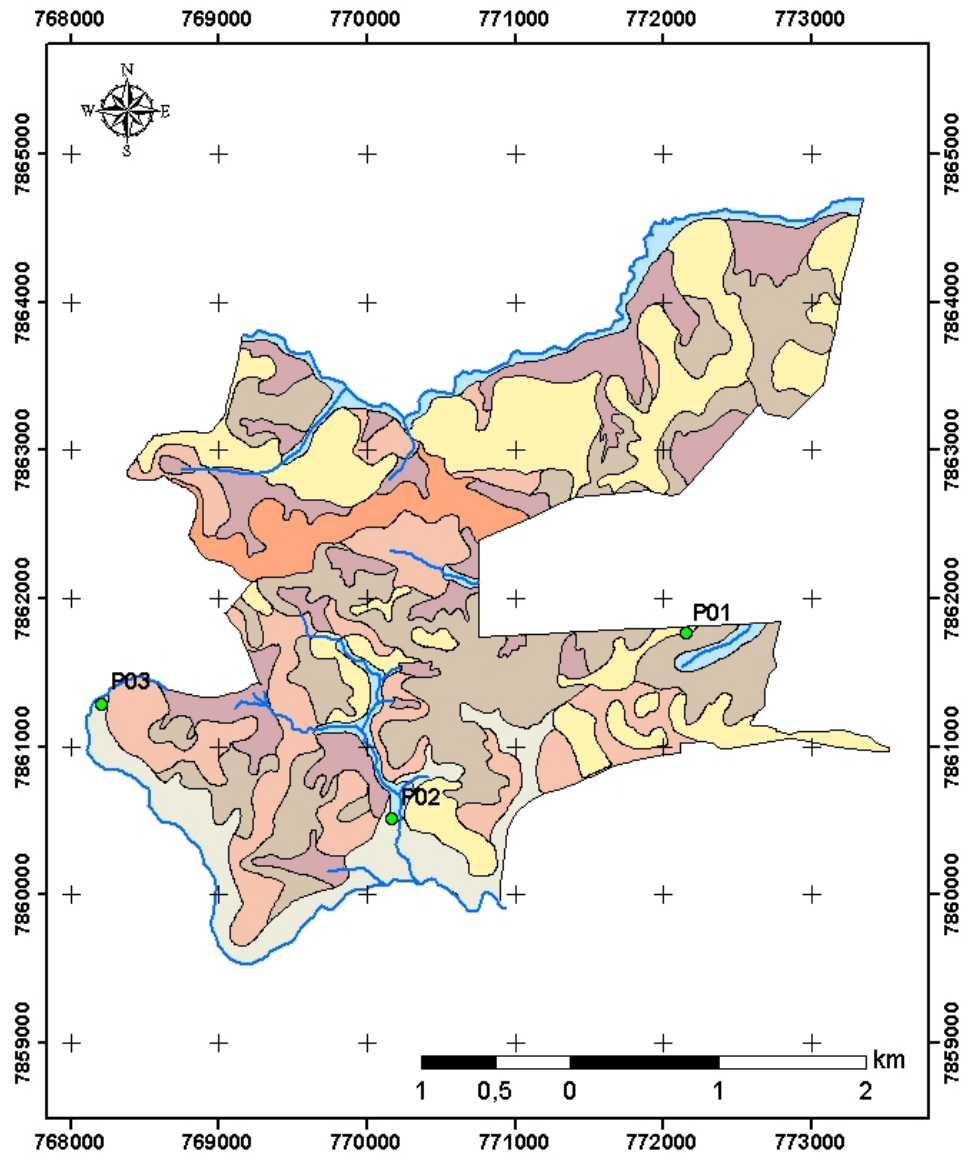
**Legenda**

— Hidrografia      ● Perfis coletados

**Unidades de mapeamento**

- CUBd - CAMBISSOLO FLÚVICO Tb Distrófico típico, A moderado, textura muito argilosa
- CXbd1 - CAMBISSOLO HÁPLICO Tb Distrófico típico, A moderado, textura argilosa ou muito argilosa, álico, caulínítico, hipoférrico ou mesoférrico
- CXbd2 (CXbd1 + CXbd3)
- CXbd3 - CAMBISSOLO HÁPLICO Tb Distrófico latossólico, A proeminente ou moderado, textura muito argilosa, álico, caulínítico, hipoférrico ou mesoférrico
- CXbd4 (CXbd3 + CXbd1)
- FFcd - PLINTOSSOLO PÉTRICO Concrecionário Distrófico, A moderado, textura muito argilosa, cascalhenta, álico, caulínítico, mesoférrico
- LAw1 - LATOSSOLO AMARELO Ácrico típico, A moderado, textura muito argilosa, álico, caulínítico ou caulínítico-oxídico, mesoférrico
- LAw2 - LATOSSOLO AMARELO Acriférrico típico, A proeminente, textura muito argilosa, álico, caulínítico, férrico
- LVAw - LATOSSOLO VERMELHO-AMARELO Ácrico típico, A moderado, textura muito argilosa, álico, caulínítico ou caulínítico-oxídico, mesoférrico

Figura A22. Distribuição das classes de solos no projeto Jatobá I.



Projeção Universal Transversa de Mercator, Datum Horizontal SAD-69, Zona 23 S  
 Base Cartográfica: Classes de solos das áreas dos eucaliptais e hidrografia (CENIBRA)

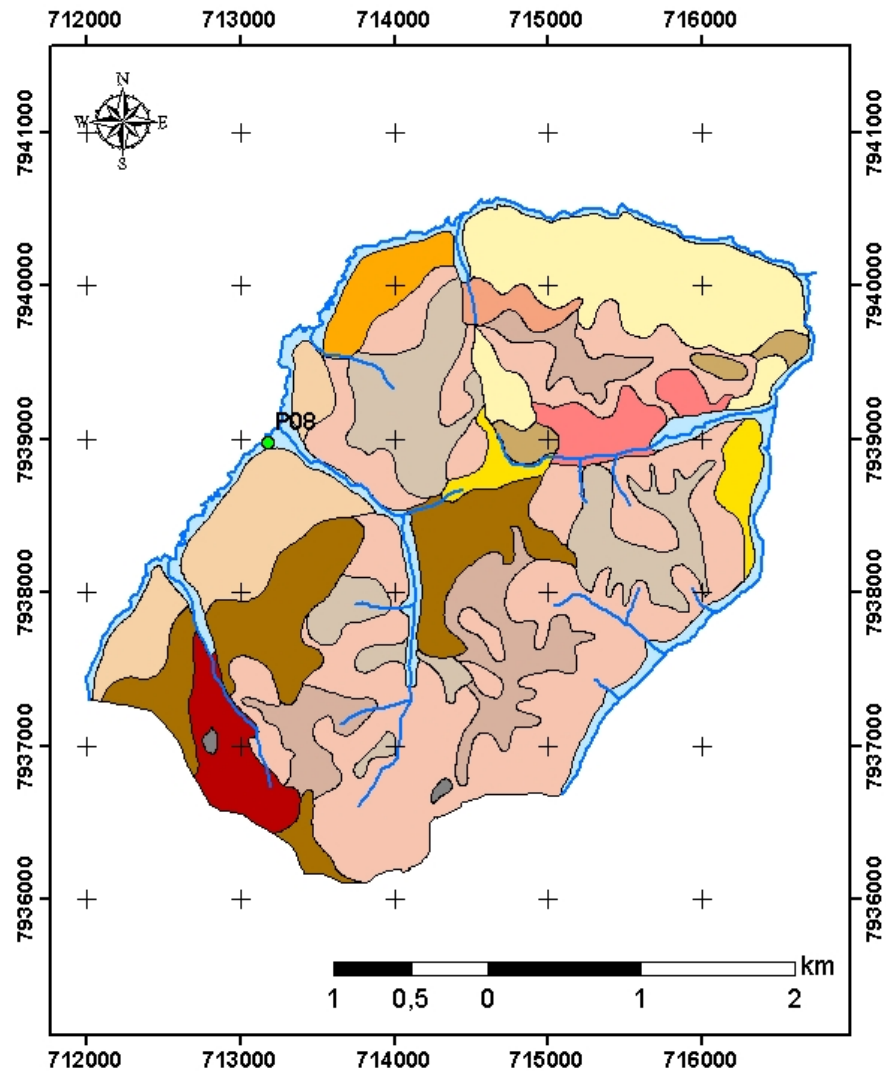
**Legenda**

— Hidrografia      ● Perfis coletados

**Unidades de mapeamento**

- CUbd - CAMBISSOLO FLÚVICO Tb Distrófico ou Eutrófico típico, A moderado, textura argilosa/muito argilosa
- CXbd1 - CAMBISSOLO HÁPLICO Tb Distrófico típico, A moderado, textura argilosa ou muito argilosa, álico, caulínítico, hipoférrico ou mesoférrico
- CXbd2 - CAMBISSOLO HÁPLICO Tb Eutrófico ou Distrófico argissólico, A moderado, textura muito argilosa ou argilosa, mesodistrófico ou não, álico, caulínítico, mesoférrico
- CXbd3 - CAMBISSOLO HÁPLICO Tb Distrófico latossólico, A proeminente ou moderado, textura muito argilosa, álico, caulínítico, hipoférrico ou mesoférrico
- CXbd4 (CXbd1 + CXbd3)
- LAd - LATOSSOLO AMARELO Distrófico típico, A proeminente ou moderado, textura muito argilosa, álico, caulínítico, mesoférrico
- RUBd - NEOSSOLO FLÚVICO Tb Distrófico típico, A moderado, textura média ou média/arenosa, caulínítico, hipoférrico

Figura A23. Distribuição das classes de solos no projeto Marola.



Projeção: Universal Transversa de Mercator, Datum Horizontal SAD-69 - Zona 23 S  
Base Cartográfica: Classes de solos das áreas dos eucaliptais e hidrografia (CENIBRA)

### Legenda

— Hidrografia      ● Perfis coletados

#### Unidades de mapeamento

- CUbd - CAMBISSOLO FLÚVICO Tb Distrófico típico, A moderado, textura argilo-arenosa ou argilosa
- CXbd1 - CAMBISSOLO HÁPLICO Tb Distrófico típico, A moderado, textura argilosa ou muito argilosa, álico, caulinitico, hipoférrico ou mesoférrico
- CXbd2 (CXbd1 + FFcd)
- CXbd3 - CAMBISSOLO HÁPLICO Tb Distrófico latossólico, A proeminente ou moderado, textura muito argilosa, álico, caulinitico, hipoférrico ou mesoférrico
- CXbd4 - CAMBISSOLO HÁPLICO Tb Distrófico léptico, A moderado, textura argilosa ou muito argilosa, álico, caulinitico ou caulinitico-oxídico, mesoférrico
- FFcd - PLINTOSSOLO PÉTRICO Concrecionário Distrófico, A moderado, textura muito argilosa, cascalhenta, álico, caulinitico, mesoférrico
- LAAd - LATOSSOLO AMARELO Distrófico típico, A proeminente, textura muito argilosa, álico, caulinitico, mesoférrico
- LAAw - LATOSSOLO AMARELO Ácrico típico, A moderado, textura muito argilosa, álico, caulinitico ou caulinitico-oxídico, mesoférrico
- LVAw1 - LATOSSOLO VERMELHO-AMARELO Ácrico típico, A moderado, textura muito argilosa, álico, caulinitico ou caulinitico-oxídico, mesoférrico
- LVAw2 (LVAw1 + LAw)
- LVD1 - LATOSSOLO VERMELHO Distrófico típico, A proeminente ou moderado, textura muito argilosa, álico, caulinitico, mesoférrico
- LVD2 (LVD1 + CXbd3)
- LVM - LATOSSOLO VERMELHO Ácrico típico, A proeminente ou moderado, textura argilosa, álico, caulinitico ou caulinitico-oxídico ou gibsítico-oxídico, hipoférrico ou mesoférrico
- LW2 (LVM + CXbd3)

Figura A24. Distribuição das classes de solos nos projetos Sabinópolis I e III.