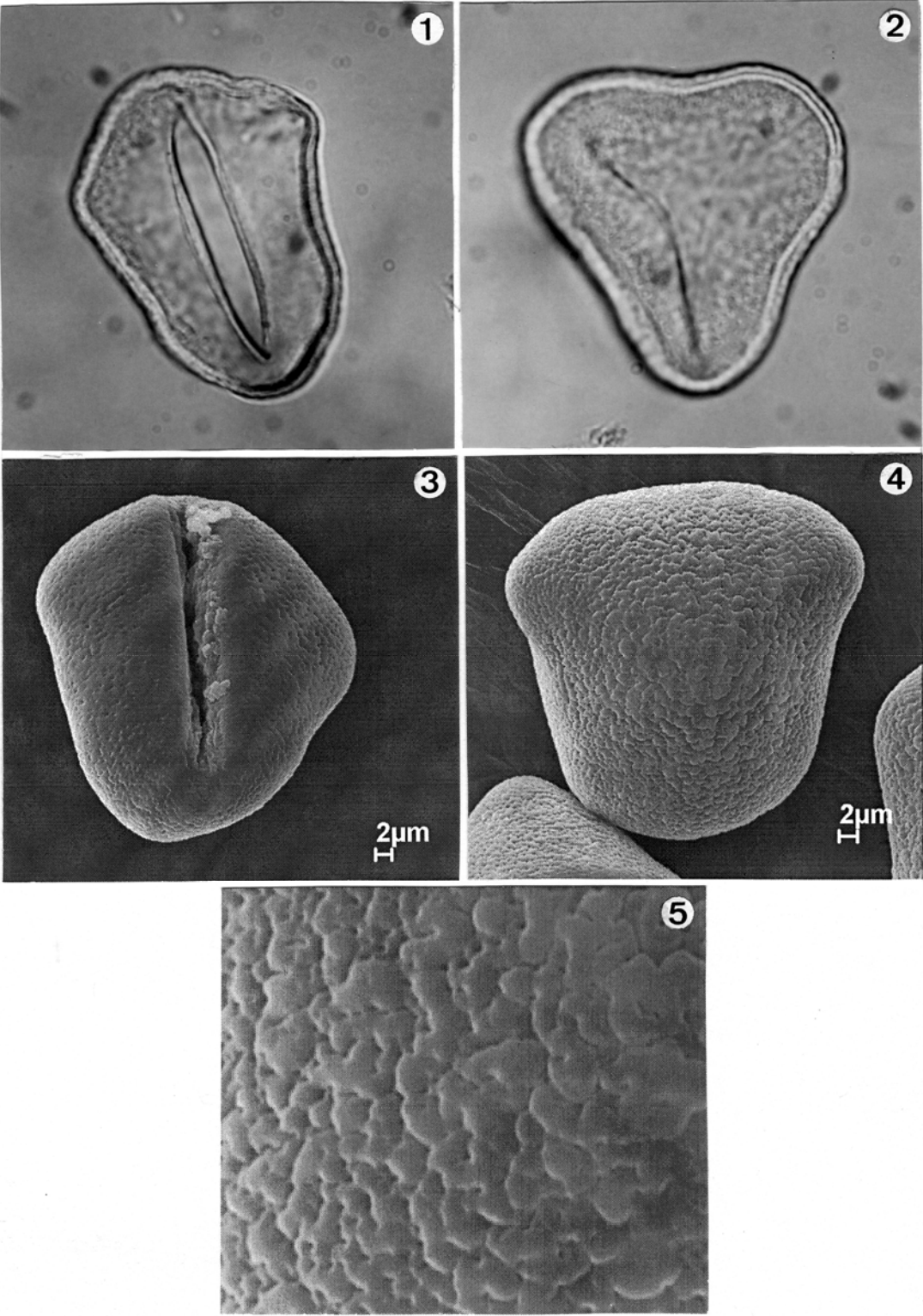


PRANCHA IV



PRANCHA V

Grãos de pólen de *Orbignya phalerata* Mart.

RP-10 - Área desmatada.

Figuras 1 e 2 - Microscopia fotônica: grãos acetolisados.

1 - Corte óptico equatorial, face apertural, grão irregularmente elíptico ou piriforme, abertura monocolpada com contornos irregulares (1.000X).

2 - Corte óptico equatorial, face não apertural, detalhe da exina vermiculada (1.000 X).

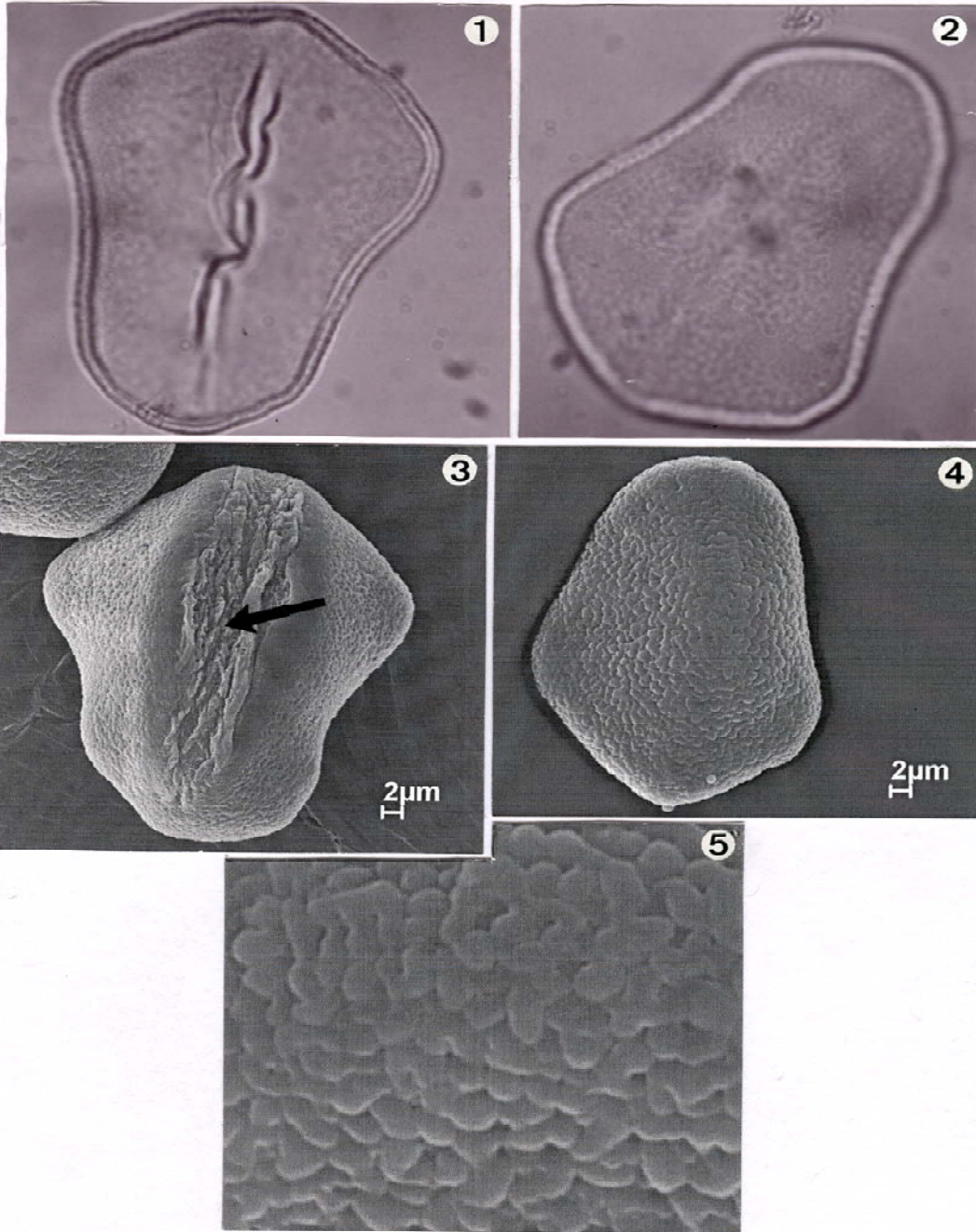
Figuras 3, 4 e 5 – Microscopia eletrônica de varredura.

3 - Detalhe da superfície apertural do grão de pólen obstruída pela esporopolenina (seta).

4 - Face não apertural com superfície tectal vermiculada (1.000X).

5 - Detalhe da superfície distal do grão de pólen em face não apertural, teto compacto e malhas bem definidas da superfície vermiculada (10.000X).

PRANCHA V



PRANCHA VI

Grãos de pólen de *Orbignya phalerata* Mart.

RP- 01 - Área conservada

Figuras 1 e 2 - Microscopia fotônica: grãos acetolisados.

1 - Corte óptico equatorial, face apertural, grão irregularmente elíptico ou piriforme, abertura monocolpada, exina reticulada (1.000 X).

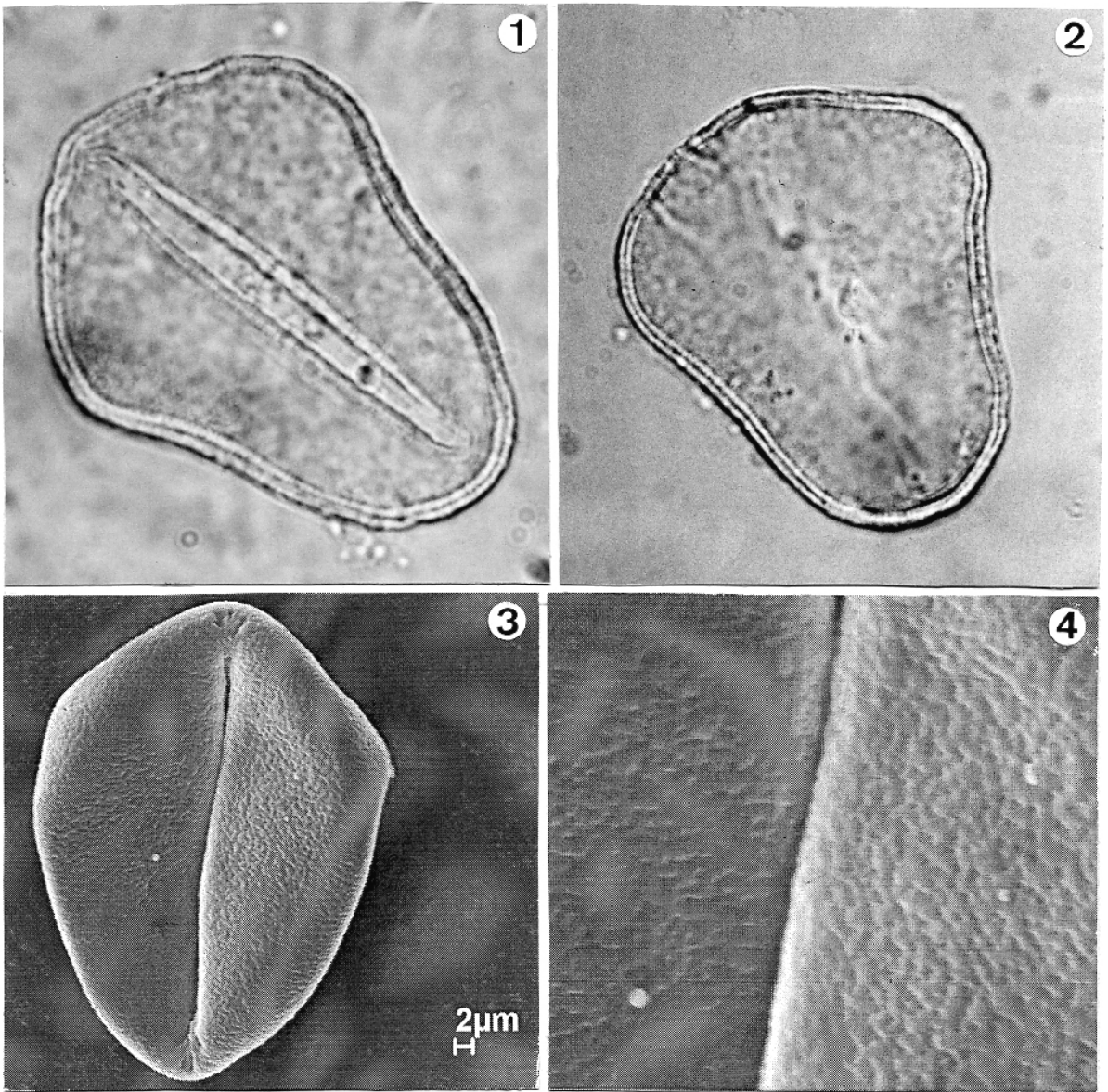
2 - Corte óptico equatorial, face não apertural, superfície e exina reticulada (1.000 X).

Figuras 3 e 4 - Microscopia eletrônica de varredura.

3 - Grão de pólen com face apertural monocolpada, detalhe da zona apertural apresentando superfície reticulada e compacta.

4 - Superfície próximo à abertura, detalhe do retículo com malhas bem definidas e pontos de perfurações no teto (10.000 X).

PRANCHA VI



PRANCHA VII

Grãos de pólen de *Orbignya phalerata* Mart.

RP- 04 - Área conservada

Figuras 1 e 2 - Microscopia fotônica: grãos acetolisados.

1 - Corte óptico equatorial, face apertural, grão elíptico, abertura monoclpada, exina reticulada a vermiculada (1.000X).

2 - Corte óptico equatorial, face não apertural, superfície e exina vermiculada (1.000X).

Figuras 3, 4 e 5 – Microscopia eletrônica de varredura.

3 - Grão de pólen com face apertural monoclpada, detalhe da zona apertural com vilosidades, com pontos de perfurações bem definidos no teto e exina reticulada a vermiculada.

4 - Grão de pólen em face não apertural forma irregularmente elíptica e superfície vermiculada.

5 - Detalhe da superfície vermiculada do grão de pólen com pontos de perfurações no teto bem definidos (10.000X).

PRANCHA VII

