

Anexo 4: Medidas biológicas (tratamentos), diferindo entre si pela proporcionalidade e tipos de espécies implantadas em 1994 na reabilitação da área de empréstimo da Ilha da Madeira-RJ.



Fonte: LMBH(1996).

(A)



Fonte: LMBH(1999).

(B)

Anexo I- 1: Área testemunha após 27 anos (1980-2007) de abandono do subsolo as ações do intemperismo na área de empréstimo da Ilha da Madeira-RJ.



Período de inverno (2007)

(A)



Período de verão (2008)

(B)

Anexo I- 2: Tratamento (T1) após 13 anos de reabilitação da área de empréstimo da Ilha da Madeira-RJ.



Período de inverno (2007)

(A)



Período de verão (2008).

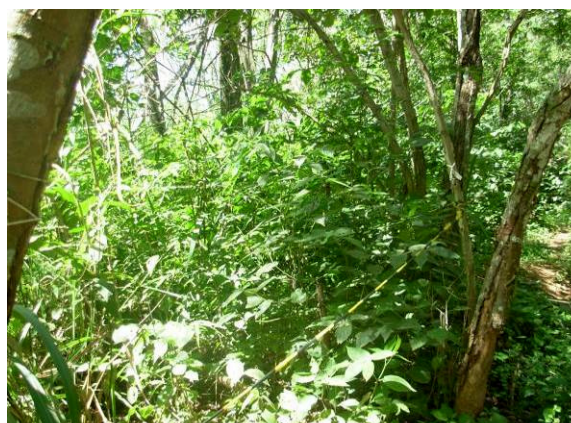
(B)

Anexo I- 3: Tratamento (T2) após 13 anos de reabilitação da área de empréstimo da Ilha da Madeira-RJ.



Período de inverno (2007).

(A)



Período de verão (2008)

(B)

Anexo I- 4: Tratamento (T3) após 13 anos de reabilitação da área de empréstimo da Ilha da Madeira-RJ.



Período de inverno (2007).

(A)



Período de verão (2008).

(B)

Anexo I- 5: Tratamento (T4), após 13 anos de reabilitação da área de empréstimo da Ilha da Madeira-RJ.



Período de inverno (2007).

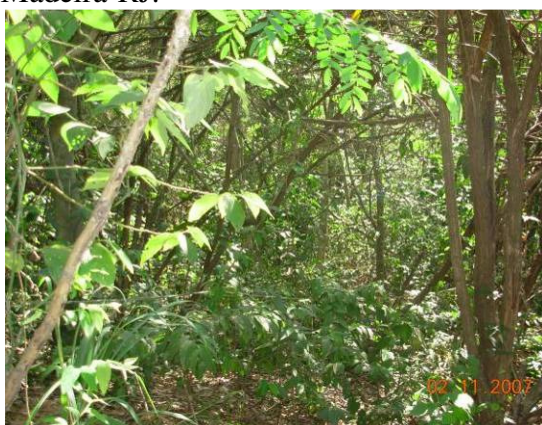
(A)



Período de verão (2008).

(B)

Anexo I- 6: Tratamento (T5) após 13 anos de reabilitação da área de empréstimo da Ilha da Madeira-RJ.



Período de inverno (2007).

(A)



Período de verão (2008).

(B)