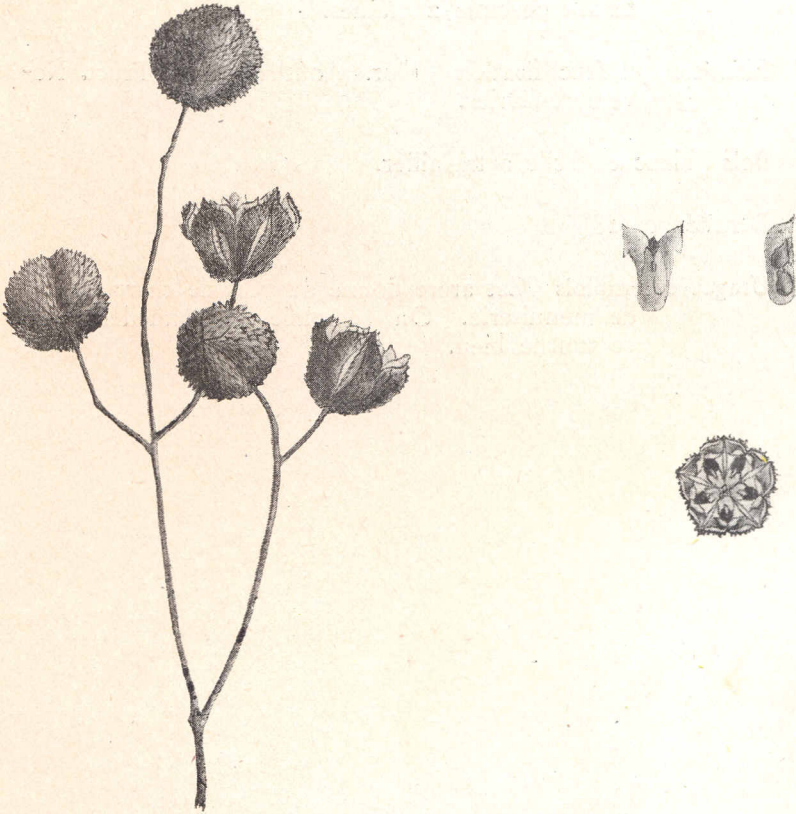


Mamoninho

Classification botanique *Esenbeckia febrifuga* A. Juss.

Famille Rutacées.



Mamoninho (gr. nat.)

Noms vulgaires Mamoninho, Quina do matto, Laranjeira do matto, Tres folhas vermelhas.

Distribution On le rencontre dans tout l'État, surtout sur le plateau intérieur.

Caractères distinctifs Petit arbre ou arbre de taille moyenne. Feuilles opposées, sub-coriaces, courtement pétiolées. Inflorescence en panicules axillaires ou terminales. Fruit capsule ligneuse, à 5 loges contenant chacune 2 graines.

Floraison et fructification Flor. Août-septemb. Fruct. Novembre-février.

Bois blanc et facile à travailler.

Densité 0,918

Usages et emplois Cet arbre donne du bois de charpente et de menuiserie. On l'emploie en tonnellerie. Il se tourne bien.

Mandaravé

Classification botanique *Calliandra tweediei* Benth var. *sancti pauli* Back.

Famille Légumineuses.

Noms vulgaires Mandaravé, Cabello de anjo, Barba de bode, Pellego-de velha, Cabellino de Jesus, Quebra-foice.



Mandaravé (gr. nat.)

Distribution Commun dans tout l'État, où il croît, le plus souvent, le long des cours d'eau.

Caractères distinctifs Arbuste ou petit arbre à rameaux tortueux. Feuilles pennées formées de 20-30 folioles petites, oblongues, linéaires, aiguës, glabres en dessus, pubescentes en dessous. Inflorescence en capitules axillaires et terminales à fleurs courtement pédonculées. Fruit légume sub-ligneux, velu.

Floraison et fructification Flor. Septembre-octobre. Fruct.
Décemb.-janvier.

Bois jaune foncé, très dur et résistant.

Densité 0,895

Usages et emplois Le bois donne des petites pièces pour les constructions civiles et la menuiserie. - On l'utilise pour la confection des manches d'outils.

Mandioqueira

Classification botanique *Didymopanax navarroi* A. Samp. n. sp.

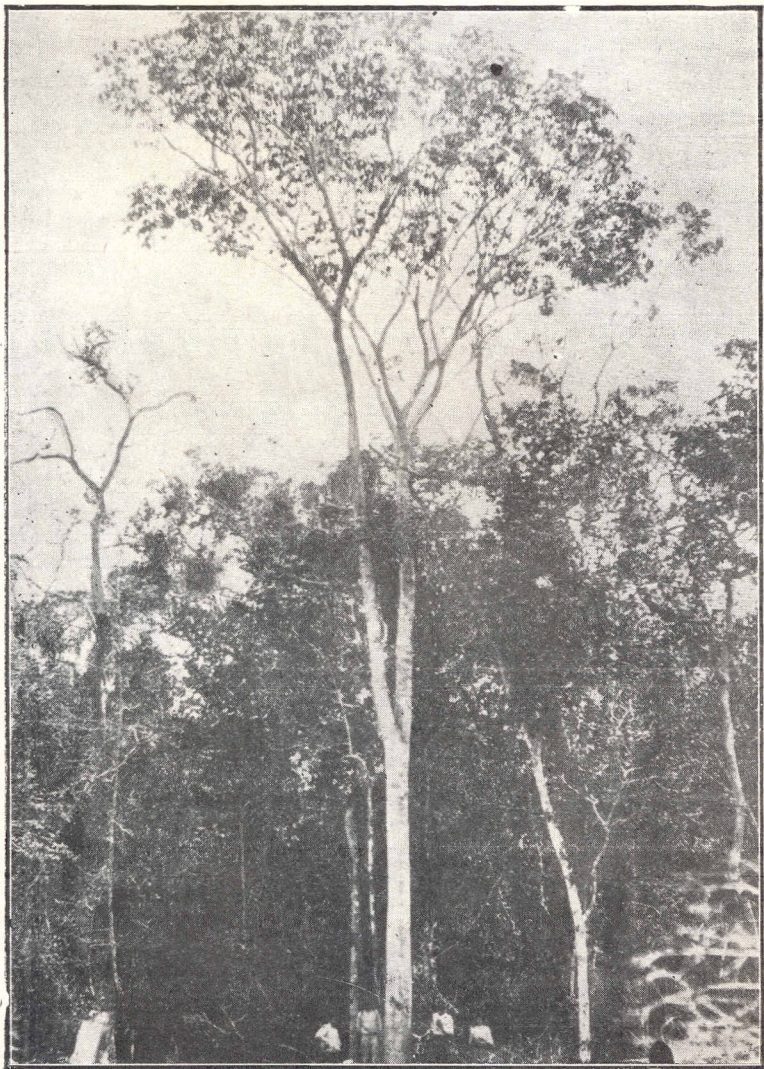
Famille Araliacées

Nom vulgaire Mandioqueira



Mandioqueira (gr. nat.)

Distribution Commun dans tout l'État; on le rencontre dans la zone maritime et sur le plateau intérieur, surtout dans les forêts du nord-ouest.



Mandioqueira

Caractères distinctifs Arbre de taille moyenne qui peut atteindre de dimensions considérables, à écorce lisse et blanchâtre. Feuilles pétiolées, digitées, à folioles de 7-12 centimètres de longueur et 2-3 de largeur, inégaux. Inflorescesce en panicules de 20-30 centimètres de longueur. Fruit drupe pédonculée.

Floraïson et fructification Flor. Septembre-février. Fruct. Mars-juin.

Bois jaune clair, satin.

Densité 0,59.

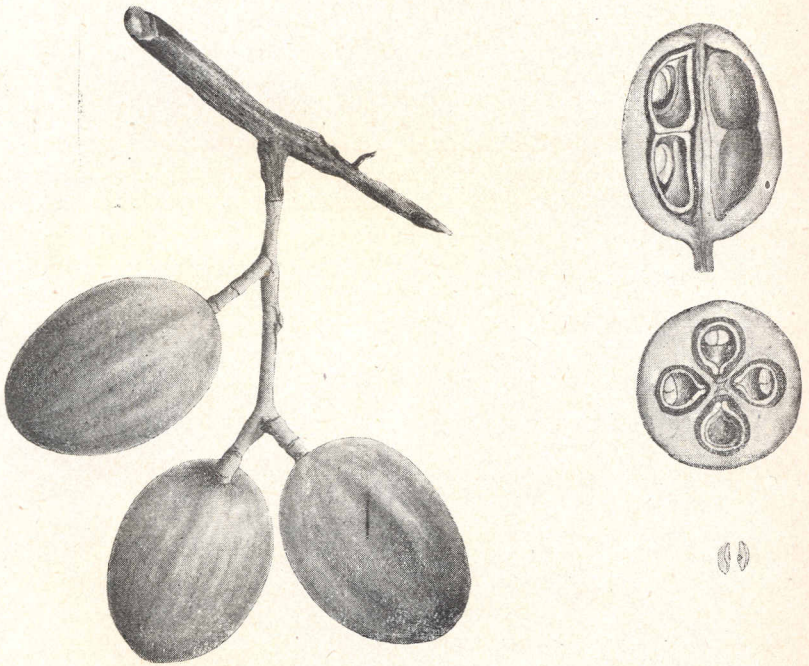
Usages et emplois Cet arbre donne au bon bois pour la menuiserie et pour ouvrages d'intérieur des bâtiments, tout particulièrement, pour plafonds et latis. On l'utilise pour la confection des caisses d'emballage et des cure-dents. Il prend bien le vernis.

Marinheiro

Classification botanique *Guarea* sp.

Famille Méliacées

Noms vulgaires Marinheiro, Macaqueiro, Cedrão, Taúva,
Taú, Carrapeta.



Marinheiro (1/4 gr. nat.)

Distribution On le rencontre dans les forêts et dans les «capões» de l'État.

Caractères distinctifs Grand arbre à couvert épais. Feuilles

composées, à 12-18 folioles, longues, elliptiques-oblongues, lisses. Inflorescence en panicles denses, à fleurs blanches. Fruit capsule sub-ligneuse à 4 loges contenant 2 graines par loge.

Floraison et fructification Flor. Mai-octobre. Fruit. Juin-octobre.

Bois à fibres droites, couleur rose.

Densité 0,575

Usages et emplois Cet arbre fournit du bois de charpente et de menuiserie qui est utilisé, tout particulièrement, pour ouvrages d'intérieur des bâtiments.



Monjoleiro

Monjoleiro

Classification botanique *Acacia polyphylla* DC.

Famille Légumineuses.

Noms vulgaires Monjoleiro, Guarucaia, Gorucaia.

Distribution Très commun dans tout l'État.

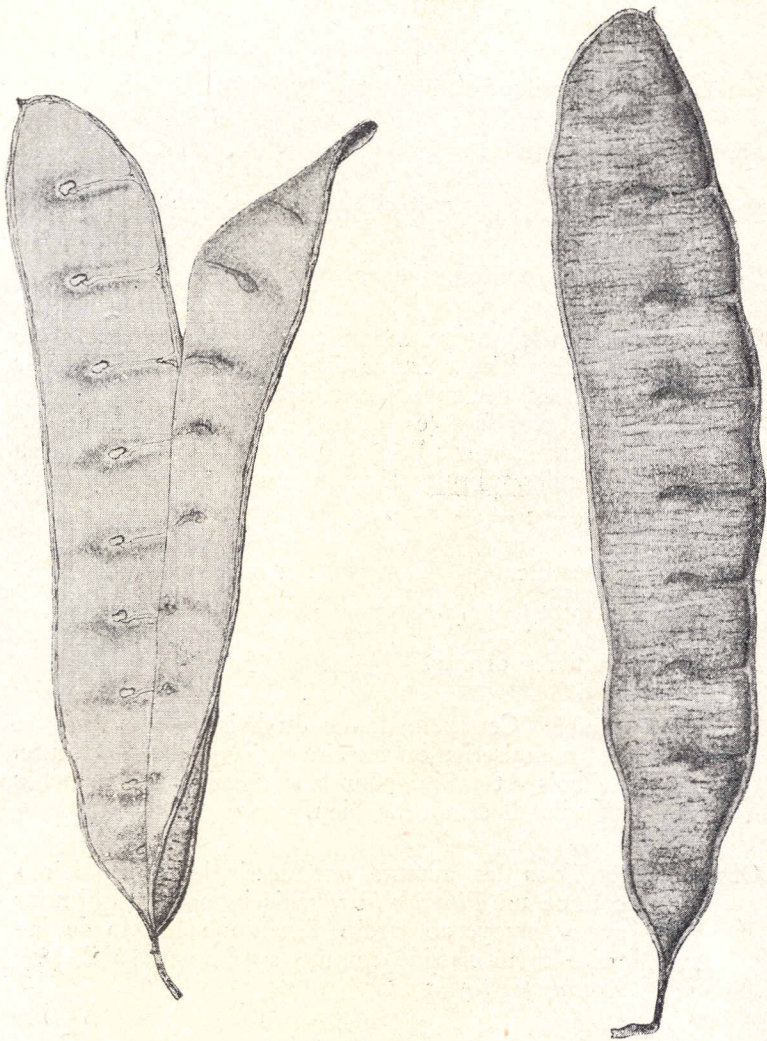
Caractères distinctifs Arbre de taille moyenne, rarement de grande taille, à écorce lisse et brunâtre. Feuilles stipulées, décomposées, paripennées, à 28-32 paires de folioles sessiles, oblongues, vert foncé en dessus, brillantes, vert pâle en dessous. Inflorescence en panicules. Fruit légume grand, glabre, à plusieurs graines petites.

Floraison et fructification Flor. Février-mars. Fruct. Août-septem.

Bois brun, à fibres droites.

Usages et emplois Cet arbre donne du bois de charpente et de menuiserie; on en tire des poteaux de clôture. Le bois est utilisé pour la confection des manches d'outils. Il se tourne bien.

Observations Tous les auteurs ont décrit le «Monjoleiro» comme un *Pithecolobium*, mais le matériel qui nous avons envoyé au Jardin Botanique de Rio de Janeiro a été classifié comme appartenant à l'espèce *Acacia polyphylla* DC.



Monjoleiro (gr. nat.)

Murecy

Classification botanique *Byrsonima intermedia* Juss.

Famille Malpighiacées



Murecy (gr. nat.)

Noms vulgaires Murecy, Burecy, Murici.

Distribution On le rencontre surtout dans la Serra do Mar et dans la Serra da Cantareira.

Caractères distinctifs Arbre de petite taille, à feuilles lancéolées ou elliptiques-spatulées, glabres, courtement pétiolées. Inflorescence dense. Fruit baie rugueuse, rougeâtre.

Floraison et fructification Flor. Mars-juin

Observations Il s'agit d'une essence d'importance secondaire ; on n'en utilise pas le bois.

Outi