

## **APÊNDICES**

## APÊNCIDE A

**Quadro 1 A - Dados utilizados para a elaboração dos gráficos de tendências e equações de regressões lineares para a área de drenagem da estação Fazenda Barra da Égua (42435000)**

Anos	Q <sub>max</sub>	Q <sub>med</sub>	Q <sub>7</sub>	Q <sub>90</sub>	Q <sub>95</sub>	Mata*	Cerrado*	Reservatórios*	Pasto*	Cultivo*	Pa	Pmc	Pms
1985	76,02	18,54	4,70	5,27	4,91	620,55	635,23	4,33	176,21	154,68	1264,0	350,2	11,2
1986	70,77	13,62	3,17	3,57	3,32	--	--	--	--	--	1164,0	266,7	21,2
1987	75,19	9,44	2,26	2,34	2,20	531,35	625,37	1,85	254,20	178,23	1497,2	505,6	16,5
1988	61,13	17,63	3,30	4,16	3,71	--	--	--	--	--	1162,6	226,7	2,1
1989	96,69	17,26	2,85	3,31	3,02	475,38	480,95	2,89	404,64	227,14	1405,7	606,4	6,3
1990	74,7	16,63	4,99	5,51	5,16	--	--	--	--	--	900,4	145,6	15,1
1991	73,22	21,33	5,25	6,02	5,62	584,08	378,30	4,02	319,37	305,23	1520,7	362,8	33,8
1992	87,93	30,97	6,89	8,65	7,67	--	--	--	--	--	1744,6	398,9	19,1
1993	80,67	17,66	4,39	4,74	4,45	582,00	406,31	7,23	201,57	393,89	986,2	301,5	13,3
1994	89,12	21,35	4,54	5,36	4,95	--	--	--	--	--	943,8	228,6	50,7
1995	61,13	14,76	3,80	4,41	4,10	554,06	204,89	3,97	303,53	524,55	1083,3	258,4	15,3
1996	36,23	7,56	2,17	2,50	2,33	741,44	296,58	3,79	179,02	370,17	1003,0	223,5	13,9
1997	53,18	14,97	2,54	3,12	2,83	--	--	--	--	--	1377,6	299,4	23,5
1998	36,73	7,88	1,21	1,53	1,37	632,20	133,93	4,11	318,62	502,14	1220,2	310,7	16,7
1999	76,75	9,05	1,10	1,44	1,27	--	--	--	--	--	1129,1	330,0	14,6
2000	89,98	16,12	1,76	2,92	2,55	694,13	332,55	6,01	97,22	461,09	1336,8	348,5	13,9

Q<sub>max</sub> - Vazão máxima anual (m<sup>3</sup> s<sup>-1</sup>)

Q<sub>med</sub> - Vazão média anual (m<sup>3</sup> s<sup>-1</sup>)

Q<sub>7</sub> - Vazão mínima de sete dias consecutivos (m<sup>3</sup> s<sup>-1</sup>)

Q<sub>90</sub> - Vazão de permanência de 90% do tempo (m<sup>3</sup> s<sup>-1</sup>)

Q<sub>95</sub> - Vazão de permanência de 95% do tempo (m<sup>3</sup> s<sup>-1</sup>)

Pa - Precipitação média anual na área de drenagem da estação fluviométrica (mm ano<sup>-1</sup>)

Pmc - Precipitação do mês mais chuvoso (mm mês<sup>-1</sup>)

Pms - Precipitação do mês mais seco (mm mês<sup>-1</sup>)

-- Ausência de informações

\* - Área de cobertura em km<sup>2</sup>

**Quadro 2 A - Dados utilizados para a elaboração dos gráficos de tendências e equações de regressões lineares para a área de drenagem da estação Fazenda Poções (42440000)**

<b>Anos</b>	<b>Q<sub>max</sub></b>	<b>Q<sub>med</sub></b>	<b>Q<sub>7</sub></b>	<b>Q<sub>90</sub></b>	<b>Q<sub>95</sub></b>	<b>Mata*</b>	<b>Cerrado*</b>	<b>Reservatórios*</b>	<b>Pasto*</b>	<b>Cultivo*</b>	<b>Pa</b>	<b>Pmc</b>	<b>Pms</b>
<b>1985</b>	221,45	8,67	2,73	2,92	2,53	242,62	238,52	0,69	34,62	33,55	1458,70	520,4	36,5
<b>1986</b>	124,66	7,19	1,55	2,06	1,73	--	--	--	--	--	1211,30	342,4	24,8
<b>1987</b>	118,46	5,85	1,05	1,34	1,13	217,89	221,41	1,46	68,38	40,86	1279,30	352,8	16,5
<b>1988</b>	67,56	8,23	2,94	3,18	2,79	--	--	--	--	--	1123,00	209,8	1,8
<b>1989</b>	15,47	3,41	1,52	1,77	1,48	218,06	121,32	0,21	84,59	125,82	1591,80	604,4	8,6
<b>1990</b>	37,63	4,51	2,46	2,51	2,26	--	--	--	--	--	880,90	207,3	16,8
<b>1991</b>	148,91	9,6	2,14	2,34	1,92	229,23	137,41	1,53	52,32	129,51	1377,50	357,0	33,8
<b>1992</b>	184,2	28,81	4,07	5,31	4,61	--	--	--	--	--	2036,50	484,7	3,9
<b>1993</b>	85,01	14,41	2,27	2,79	2,46	248,23	69,24	1,74	12,55	218,24	1023,30	366,0	39,2
<b>1994</b>	88,16	16,16	1,67	2,31	1,97	--	--	--	--	--	1088,00	281,3	14
<b>1995</b>	117,85	7,08	1,65	2,35	1,99	218,52	53,68	0,00	75,76	202,04	1091,10	268,0	15,3
<b>1996</b>	16,56	3,22	0,86	1,05	0,88	284,05	90,01	1,37	19,06	155,51	1014,30	255,4	15,4
<b>1997</b>	64,05	7,24	1,44	2,14	1,77	--	--	--	--	--	1294,90	427,9	11,6
<b>1998</b>	46,88	4,56	1,09	1,20	1,07	265,47	37,75	2,91	83,73	160,14	1156,50	253,1	16,7
<b>1999</b>	139,05	5,48	0,78	1,04	0,98	--	--	--	--	--	1229,60	338,9	9,4
<b>2000</b>	76,53	8,91	1,66	2,08	1,86	263,11	110,91	0,71	17,77	157,50	1283,10	357,1	6,2

Q<sub>max</sub> - Vazão máxima anual (m<sup>3</sup> s<sup>-1</sup>)

Q<sub>med</sub> - Vazão média anual (m<sup>3</sup> s<sup>-1</sup>)

Q<sub>7</sub> - Vazão mínima de sete dias consecutivos (m<sup>3</sup> s<sup>-1</sup>)

Q<sub>90</sub> - Vazão de permanência de 90% do tempo (m<sup>3</sup> s<sup>-1</sup>)

Q<sub>95</sub> - Vazão de permanência de 95% do tempo (m<sup>3</sup> s<sup>-1</sup>)

Pa - Precipitação média anual na área de drenagem da estação fluviométrica (mm ano<sup>-1</sup>)

Pmc - Precipitação do mês mais chuvoso (mm mês<sup>-1</sup>)

Pms - Precipitação do mês mais seco (mm mês<sup>-1</sup>)

-- Ausência de informações

\* - Área de cobertura em km<sup>2</sup>

**Quadro 3 A - Dados utilizados para a elaboração dos gráficos de tendências e equações de regressões lineares para a área de drenagem da estação Fazenda Limeira (42460000)**

<b>Anos</b>	<b>Q<sub>max</sub></b>	<b>Q<sub>med</sub></b>	<b>Q<sub>7</sub></b>	<b>Q<sub>90</sub></b>	<b>Q<sub>95</sub></b>	<b>Mata*</b>	<b>Cerrado*</b>	<b>Reservatórios*</b>	<b>Pasto*</b>	<b>Cultivo*</b>	<b>Urbanização*</b>	<b>Pa</b>	<b>Pmc</b>	<b>Pms</b>
<b>1985</b>	204,00	65,92	39,07	39,10	37,10	646,71	2151,24	14,95	213,10	1118,24	19,76	1245,40	382,0	21,4
<b>1986</b>	114,00	39,36	20,79	18,70	17,10	--	--	--	--	--	--	964,80	240,1	18,5
<b>1987</b>	170,00	39,35	16,23	17,80	16,60	697,45	1698,64	13,32	639,15	1094,95	20,47	1458,80	454,8	17,3
<b>1988</b>	200,00	58,67	25,83	28,90	27,00	--	--	--	--	--	--	1316,80	259,8	20,4
<b>1989</b>	620,00	63,07	16,33	19,10	17,60	706,44	1847,81	15,50	266,58	1307,20	20,49	1570,00	647,2	3,6
<b>1990</b>	344,00	65,38	26,71	30,90	28,60	--	--	--	--	--	--	941,40	148,4	31,7
<b>1991</b>	364,00	69,67	24,00	28,50	26,00	464,66	1563,30	16,99	535,50	1561,76	21,55	1539,10	322,8	31,2
<b>1992</b>	633,00	109,34	41,21	45,50	42,50	--	--	--	--	--	--	1644,80	389,3	20,2
<b>1993</b>	139,00	49,98	22,29	25,00	23,90	490,68	1532,87	13,96	765,93	1339,01	21,79	1066,80	324,4	14,5
<b>1994</b>	469,00	62,87	20,76	25,30	22,60	--	--	--	--	--	--	1123,90	300,5	41,2
<b>1995</b>	126,00	47,23	16,39	18,80	17,40	534,75	1591,41	14,09	511,98	1511,77	21,80	1419,80	347,4	39,2
<b>1996</b>	123,10	30,85	11,86	13,80	12,50	597,65	1395,00	11,25	508,00	1630,30	24,39	852,50	202,3	95,7
<b>1997</b>	122,00	49,54	24,01	44,00	41,80	--	--	--	--	--	--	1379,30	429,9	12,7
<b>1998</b>	269,50	32,55	6,34	8,95	8,01	765,23	1425,98	14,12	367,78	1566,50	26,79	1186,70	312,7	37,8
<b>1999</b>	155,50	24,29	9,79	12,70	12,10	--	--	--	--	--	--	1153,20	314,8	22,4
<b>2000</b>	126,40	46,44	13,16	17,60	15,30	605,27	1584,14	18,96	183,69	1744,31	27,63	1478,20	262,3	15,4

Q<sub>max</sub> - Vazão máxima anual (m<sup>3</sup> s<sup>-1</sup>)

Q<sub>med</sub> - Vazão média anual (m<sup>3</sup> s<sup>-1</sup>)

Q<sub>7</sub> - Vazão mínima de sete dias consecutivos (m<sup>3</sup> s<sup>-1</sup>)

Q<sub>90</sub> - Vazão de permanência de 90% do tempo (m<sup>3</sup> s<sup>-1</sup>)

Q<sub>95</sub> - Vazão de permanência de 95% do tempo (m<sup>3</sup> s<sup>-1</sup>)

Pa - Precipitação média anual na área de drenagem da estação fluviométrica (mm ano<sup>-1</sup>)

Pmc - Precipitação do mês mais chuvoso (mm mês<sup>-1</sup>)

Pms - Precipitação do mês mais seco (mm mês<sup>-1</sup>)

-- Ausência de informações

\* - Área de cobertura em km<sup>2</sup>

**Quadro 4 A - Dados utilizados para a elaboração dos gráficos de tendências e equações de regressões lineares para a área de drenagem da estação Unai (42490000)**

Anos	Q <sub>max</sub>	Q <sub>med</sub>	Q <sub>7</sub>	Q <sub>90</sub>	Q <sub>95</sub>	Mata*	Cerrado*	Reservatórios*	Pasto*	Cultivo*	Urbanização*	Pa	Pmc	Pms
1985	455,00	68,66	24,87	30,20	27,30	1048,79	2725,14	15,79	525,69	1072,11	25,48	1250,90	358,6	19,9
1986	347,00	57,32	17,91	20,70	18,70	--	--	--	--	--	--	1019,20	258,8	28,8
1987	358,00	63,79	19,34	22,70	20,90	1168,64	2050,75	14,10	1179,73	973,07	26,66	1490,50	482,9	18,7
1988	367,00	82,54	30,83	35,30	32,80	--	--	--	--	--	--	1313,90	253,2	15,6
1989	455,00	79,07	18,49	22,40	20,30	1127,12	2233,62	18,72	710,20	1296,68	26,71	1581,70	658,7	3,2
1990	449,00	63,6	34,64	37,70	36,10	--	--	--	--	--	--	947,30	145,6	25,2
1991	452,00	86,37	27,04	33,30	29,80	974,37	1795,59	19,36	987,95	1608,31	27,42	1597,20	377,8	13,2
1992	548,00	132,82	52,20	56,70	53,70	--	--	--	--	--	--	1644,80	387,9	20,9
1993	368,00	74,56	24,87	29,70	26,80	887,38	1975,75	16,53	1202,46	1302,26	28,62	1068,40	316,5	15,0
1994	455,00	79,48	24,30	30,10	26,50	--	--	--	--	--	--	1160,00	295,3	50,4
1995	422,00	63,41	18,41	23,20	20,70	1055,56	1857,58	17,56	988,58	1493,72	28,99	1423,70	334,4	60,3
1996	213,50	40,96	12,65	14,70	13,40	1124,83	1614,23	12,13	951,10	1681,72	33,30	905,40	189,2	76,8
1997	291,15	55,71	19,64	21,80	20,00	--	--	--	--	--	--	1372,80	282,9	14
1998	253,80	40,85	7,34	9,05	8,20	1333,96	1509,12	14,56	837,20	1684,86	34,43	1156,90	324,2	24,3
1999	447,85	41,75	10,91	13,10	11,60	--	--	--	--	--	--	1133,80	318,1	21,2
2000	404,80	63,56	13,45	17,80	15,60	1199,02	1956,59	20,21	379,30	1821,54	36,34	1478,00	289,3	13,2

Q<sub>max</sub> - Vazão máxima anual (m<sup>3</sup> s<sup>-1</sup>)

Q<sub>med</sub> - Vazão média anual (m<sup>3</sup> s<sup>-1</sup>)

Q<sub>7</sub> - Vazão mínima de sete dias consecutivos (m<sup>3</sup> s<sup>-1</sup>)

Q<sub>90</sub> - Vazão de permanência de 90% do tempo (m<sup>3</sup> s<sup>-1</sup>)

Q<sub>95</sub> - Vazão de permanência de 95% do tempo (m<sup>3</sup> s<sup>-1</sup>)

Pa - Precipitação média anual na área de drenagem da estação fluviométrica (mm ano<sup>-1</sup>)

Pmc - Precipitação do mês mais chuvoso (mm mês<sup>-1</sup>)

Pms - Precipitação do mês mais seco (mm mês<sup>-1</sup>)

-- Ausência de informações

\* - Área de cobertura em km<sup>2</sup>

**Quadro 5 A - Dados utilizados para a elaboração dos gráficos de tendências e equações de regressões lineares para a área de drenagem da estação Santo Antônio do Boqueirão (42540000)**

Anos	Q <sub>max</sub>	Q <sub>med</sub>	Q <sub>7</sub>	Q <sub>90</sub>	Q <sub>95</sub>	Mata*	Cerrado*	Reservatórios*	Pasto*	Cultivo*	Urbanização*	Pa	Pmc	Pms
1985	424,60	80,98	29,23	33,30	30,80	1157,42	2907,86	16,40	721,01	1134,83	25,48	1251,70	353,1	17,2
1986	385,40	62,62	18,99	21,60	19,60	--	--	--	--	--	--	1035,10	262,4	30,2
1987	407,90	65,21	18,02	20,90	19,00	1296,16	2202,14	14,10	1416,15	1007,74	26,66	1497,20	488,9	8,4
1988	365,45	88,35	29,38	35,00	32,00	--	--	--	--	--	--	1308,80	249,6	14,4
1989	1215,50	98,59	18,71	22,10	20,10	1229,21	2380,48	20,21	912,48	1393,96	26,71	1577,30	658,6	3,2
1990	443,00	75,28	30,39	31,30	26,60	--	--	--	--	--	--	949,90	144,9	22,5
1991	497,75	103,85	29,77	33,70	30,50	1146,98	1899,98	19,45	1155,04	1714,13	27,42	1607,30	389,1	16,7
1992	718,00	158,05	51,49	56,70	52,90	--	--	--	--	--	--	1647,30	387,6	24,3
1993	413,40	79,17	26,76	29,60	27,40	1026,65	2163,78	17,81	1363,43	1362,71	28,62	1067,00	314,0	15,0
1994	437,25	83,77	23,91	28,10	25,50	--	--	--	--	--	--	1159,30	293,5	50,4
1995	404,60	58,65	19,31	21,70	19,80	1216,81	1967,72	21,94	1144,77	1611,76	28,99	1413,40	329,1	46,8
1996	207,20	45,50	14,28	16,90	15,50	1314,26	1701,57	12,23	1130,47	1775,48	33,30	917,80	187,1	70,6
1997	316,00	62,16	21,43	24,20	21,80	--	--	--	--	--	--	1370,30	280,6	15,6
1998	270,00	44,87	8,58	12,70	10,60	1507,02	1541,73	15,28	1016,65	1849,02	34,43	1154,00	325,9	54,9
1999	445,30	46,20	11,23	13,50	12,10	--	--	--	--	--	--	1129,40	318,9	20,7
2000	444,15	70,42	15,47	20,40	17,90	1388,03	2098,80	21,29	474,46	1944,08	36,34	1464,40	293,1	12,9

Q<sub>max</sub> - Vazão máxima anual (m<sup>3</sup> s<sup>-1</sup>)

Q<sub>med</sub> - Vazão média anual (m<sup>3</sup> s<sup>-1</sup>)

Q<sub>7</sub> - Vazão mínima de sete dias consecutivos (m<sup>3</sup> s<sup>-1</sup>)

Q<sub>90</sub> - Vazão de permanência de 90% do tempo (m<sup>3</sup> s<sup>-1</sup>)

Q<sub>95</sub> - Vazão de permanência de 95% do tempo (m<sup>3</sup> s<sup>-1</sup>)

Pa - Precipitação média anual na área de drenagem da estação fluviométrica (mm ano<sup>-1</sup>)

Pmc - Precipitação do mês mais chuvoso (mm mês<sup>-1</sup>)

Pms - Precipitação do mês mais seco (mm mês<sup>-1</sup>)

-- Ausência de informações

\* - Área de cobertura em km<sup>2</sup>

**Quadro 6 A - Dados utilizados para a elaboração dos gráficos de tendências e equações de regressões lineares para a área de drenagem da estação Fazenda Resfriado (42545500)**

<b>Anos</b>	<b>Q<sub>max</sub></b>	<b>Q<sub>med</sub></b>	<b>Q<sub>7</sub></b>	<b>Q<sub>90</sub></b>	<b>Q<sub>95</sub></b>	<b>Mata*</b>	<b>Cerrado*</b>	<b>Reservatórios*</b>	<b>Pasto*</b>	<b>Cultivo*</b>	<b>Pa</b>	<b>Pmc</b>	<b>Pms</b>
<b>1985</b>	92,10	9,01	3,11	3,55	3,29	132,67	228,21	0,29	201,59	116,24	1260,90	319,5	12,3
<b>1986</b>	86,90	5,49	1,97	2,47	2,22	--	--	--	--	--	1122,90	291,7	36,1
<b>1987</b>	45,90	4,30	1,70	1,76	1,64	146,56	194,15	0,41	280,54	57,34	1570,50	551,8	24,3
<b>1988</b>	58,90	9,66	2,29	2,09	1,96	--	--	--	--	--	1281,60	240,4	2,4
<b>1989</b>	118,00	9,76	1,70	2,33	2,01	158,85	158,39	3,35	232,49	125,92	1567,40	648,0	2,6
<b>1990</b>	17,00	3,74	2,34	2,23	2,10	--	--	--	--	--	950,50	151,6	28,5
<b>1991</b>	91,10	6,88	1,74	2,06	1,85	217,32	88,99	1,89	195,31	175,49	1652,60	444,1	16,1
<b>1992</b>	130,00	21,43	3,15	6,45	4,67	--	--	--	--	--	1659,50	385,1	54,1
<b>1993</b>	42,60	4,32	2,07	2,48	2,43	156,45	205,47	2,51	211,66	102,91	1037,80	309,7	14,8
<b>1994</b>	108,00	9,53	2,59	3,09	2,80	--	--	--	--	--	1189,50	289,6	42,7
<b>1995</b>	42,10	6,33	2,10	2,49	2,29	202,52	132,30	5,12	198,81	140,25	1364,00	307,9	27,1
<b>1996</b>	52,60	3,47	1,05	1,21	1,07	217,90	88,02	1,02	225,30	146,76	1026,90	213,4	18,7
<b>1997</b>	62,02	3,86	2,18	1,59	1,58	--	--	--	--	--	1390,40	279,6	21,5
<b>1998</b>	61,50	6,31	0,89	1,05	0,95	218,80	22,87	0,73	227,81	208,79	1112,20	344,6	15,5
<b>1999</b>	97,38	6,02	1,29	2,10	1,90	--	--	--	--	--	1106,60	327,1	24,4
<b>2000</b>	117,70	7,29	1,41	2,09	1,75	224,20	198,52	1,50	84,98	169,80	1466,30	349,0	9,1

Q<sub>max</sub> - Vazão máxima anual (m<sup>3</sup> s<sup>-1</sup>)

Q<sub>med</sub> - Vazão média anual (m<sup>3</sup> s<sup>-1</sup>)

Q<sub>7</sub> - Vazão mínima de sete dias consecutivos (m<sup>3</sup> s<sup>-1</sup>)

Q<sub>90</sub> - Vazão de permanência de 90% do tempo (m<sup>3</sup> s<sup>-1</sup>)

Q<sub>95</sub> - Vazão de permanência de 95% do tempo (m<sup>3</sup> s<sup>-1</sup>)

Pa - Precipitação média anual na área de drenagem da estação fluviométrica (mm ano<sup>-1</sup>)

Pmc - Precipitação do mês mais chuvoso (mm mês<sup>-1</sup>)

Pms - Precipitação do mês mais seco (mm mês<sup>-1</sup>)

-- Ausência de informações

\* - Área de cobertura em km<sup>2</sup>

**Quadro 7 A - Dados utilizados para a elaboração dos gráficos de tendências e equações de regressões lineares para a área de drenagem da estação Fazenda Santa Cruz (42546000)**

<b>Anos</b>	<b>Q<sub>max</sub></b>	<b>Q<sub>med</sub></b>	<b>Q<sub>7</sub></b>	<b>Q<sub>90</sub></b>	<b>Q<sub>95</sub></b>	<b>Mata*</b>	<b>Cerrado*</b>	<b>Reservatórios*</b>	<b>Pasto*</b>	<b>Cultivo*</b>	<b>Pa</b>	<b>Pmc</b>	<b>Pms</b>
<b>1985</b>	162,00	8,08	2,44	3,14	2,77	115,28	231,96	0,93	96,71	105,12	1264,10	345,9	6,4
<b>1986</b>	94,90	5,99	2,32	2,75	2,51	--	--	--	--	--	1031,70	288,4	24,3
<b>1987</b>	136,00	7,03	2,27	2,45	2,30	118,27	222,21	0,95	180,52	28,05	1601,70	573,4	8,1
<b>1988</b>	128,00	8,67	2,63	3,30	2,96	--	--	--	--	--	1308,60	279,1	1,4
<b>1989</b>	213,00	10,25	1,87	2,34	2,11	144,33	175,17	2,16	153,56	74,78	1609,70	724,9	2,0
<b>1990</b>	102,00	6,34	2,00	2,60	2,29	--	--	--	--	--	951,10	156,0	21,7
<b>1991</b>	120,00	9,00	1,87	2,47	2,17	184,35	145,15	1,37	143,94	75,19	1564,80	358,4	12,8
<b>1992</b>	72,70	8,97	2,42	2,93	2,66	--	--	--	--	--	1644,80	384,3	26,8
<b>1993</b>	98,20	5,87	2,08	2,49	2,28	120,28	240,67	1,32	147,37	40,36	1001,40	343,2	7,2
<b>1994</b>	267,00	9,83	2,39	3,63	3,01	--	--	--	--	--	1246,50	349,7	56,2
<b>1995</b>	92,60	5,70	2,09	2,42	2,20	176,15	131,12	2,75	183,74	56,24	1423,80	352,7	26,9
<b>1996</b>	65,30	4,26	1,76	2,07	1,91	148,17	153,02	0,79	161,97	86,05	1032,20	216,4	32,0
<b>1997</b>	49,46	4,23	0,94	1,34	1,21	--	--	--	--	--	1471,00	316,5	11,2
<b>1998</b>	277,50	6,56	0,82	1,09	0,96	196,32	7,94	1,66	135,64	208,44	1085,40	351,7	17,4
<b>1999</b>	103,15	4,77	1,52	1,91	1,71	--	--	--	--	--	1136,40	329,5	24,5
<b>2000</b>	100,40	4,69	1,52	1,87	1,70	183,18	215,43	0,97	66,27	84,15	1599,30	390,2	16,7

Q<sub>max</sub> - Vazão máxima anual (m<sup>3</sup> s<sup>-1</sup>)

Q<sub>med</sub> - Vazão média anual (m<sup>3</sup> s<sup>-1</sup>)

Q<sub>7</sub> - Vazão mínima de sete dias consecutivos (m<sup>3</sup> s<sup>-1</sup>)

Q<sub>90</sub> - Vazão de permanência de 90% do tempo (m<sup>3</sup> s<sup>-1</sup>)

Q<sub>95</sub> - Vazão de permanência de 95% do tempo (m<sup>3</sup> s<sup>-1</sup>)

Pa - Precipitação média anual na área de drenagem da estação fluviométrica (mm ano<sup>-1</sup>)

Pmc - Precipitação do mês mais chuvoso (mm mês<sup>-1</sup>)

Pms - Precipitação do mês mais seco (mm mês<sup>-1</sup>)

-- Ausência de informações

\* - Área de cobertura em km<sup>2</sup>



**Quadro 8 A - Dados utilizados para a elaboração dos gráficos de tendências e equações de regressões lineares para a área de drenagem da estação Porto dos Poções (4260000)**

Anos	Q <sub>max</sub>	Q <sub>med</sub>	Q <sub>7</sub>	Q <sub>90</sub>	Q <sub>95</sub>	Mata*	Cerrado*	Reservatórios*	Pasto*	Cultivo*	Urbanização*	Pa	Pmc	Pms
1985	623,00	122,72	39,44	44,90	41,80	2145,75	4345,67	22,63	1351,88	1567,56	25,51	1258,60	346,6	9,5
1986	649,00	96,94	28,73	31,90	29,10	--	--	--	--	--	--	1063,60	270,0	30,3
1987	644,00	161,32	25,81	26,30	24,70	2262,22	3498,48	19,20	2211,50	1440,88	26,68	1468,90	490,4	18,7
1988	607,00	126,11	34,49	34,60	28,20	--	--	--	--	--	--	1262,50	230,3	10,1
1989	365,00	70,65	18,59	23,20	20,50	2233,56	3463,40	41,66	1784,06	1909,64	26,72	1537,10	644,4	3,9
1990	212,00	71,07	38,62	41,70	38,50	--	--	--	--	--	--	915,30	143,3	28,9
1991	780,00	190,17	35,34	49,30	41,70	2071,17	3476,99	33,17	1898,74	1788,54	27,43	1584,60	383,6	19,2
1992	797,00	283,93	63,86	72,30	66,40	--	--	--	--	--	--	1660,10	394,3	29,4
1993	574,00	124,77	34,27	39,70	36,40	2441,14	2571,57	38,39	2055,27	2366,13	28,64	1044,90	314,0	13,3
1994	699,00	124,40	34,49	40,70	36,70	--	--	--	--	--	--	1120,80	282,6	28,2
1995	611,00	95,73	19,97	27,60	23,60	2561,96	2728,08	41,49	1978,46	2269,83	31,01	1338,70	304,1	18,7
1996	282,60	60,39	20,00	22,90	21,30	2674,08	2412,94	18,94	1872,29	2451,74	33,32	952,80	203,2	57,3
1997	108,68	60,29	28,20	46,80	46,10	--	--	--	--	--	--	1371,30	277,9	20,2
1998	290,70	76,56	13,26	20,30	17,90	2910,75	1735,18	23,41	1831,19	2925,15	34,45	1147,30	318,5	13,9
1999	652,80	69,65	16,34	29,50	24,60	--	--	--	--	--	--	1137,00	328,4	15
2000	625,50	99,87	22,01	25,90	23,00	2822,55	1122,84	38,58	1798,90	3639,75	36,38	1416,60	293,2	12,8

Q<sub>max</sub> - Vazão máxima anual (m<sup>3</sup> s<sup>-1</sup>)

Q<sub>med</sub> - Vazão média anual (m<sup>3</sup> s<sup>-1</sup>)

Q<sub>7</sub> - Vazão mínima de sete dias consecutivos (m<sup>3</sup> s<sup>-1</sup>)

Q<sub>90</sub> - Vazão de permanência de 90% do tempo (m<sup>3</sup> s<sup>-1</sup>)

Q<sub>95</sub> - Vazão de permanência de 95% do tempo (m<sup>3</sup> s<sup>-1</sup>)

Pa - Precipitação média anual na área de drenagem da estação fluviométrica (mm ano<sup>-1</sup>)

Pmc - Precipitação do mês mais chuvoso (mm mês<sup>-1</sup>)

Pms - Precipitação do mês mais seco (mm mês<sup>-1</sup>)

-- Ausência de informações

\* - Área de cobertura em km<sup>2</sup>

## APÊNCIDE B

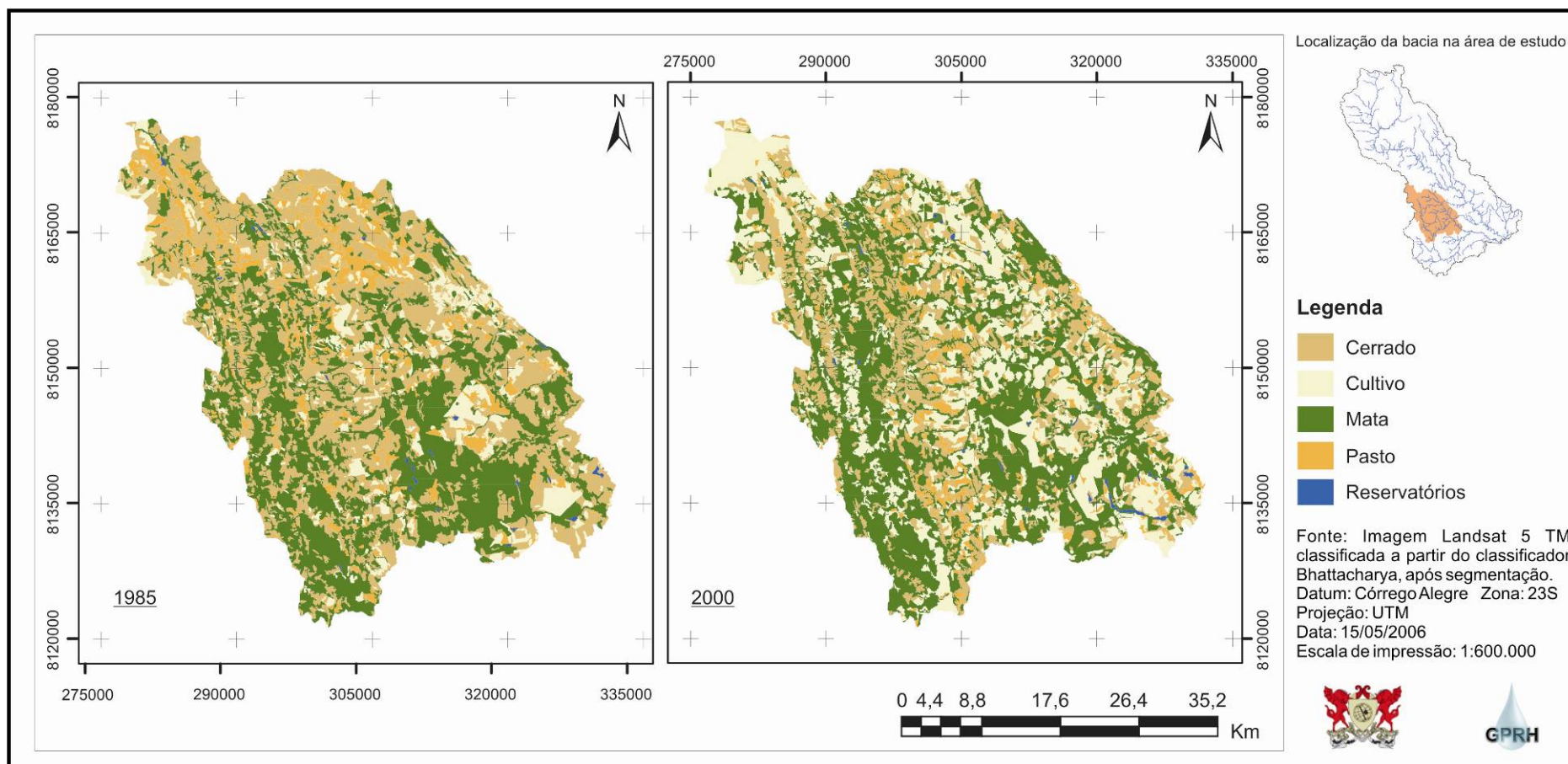


Figura 1 B. Mudanças ocorridas no uso do solo para a área de drenagem da estação fluviométrica Fazenda Barra da Égua (42435000).

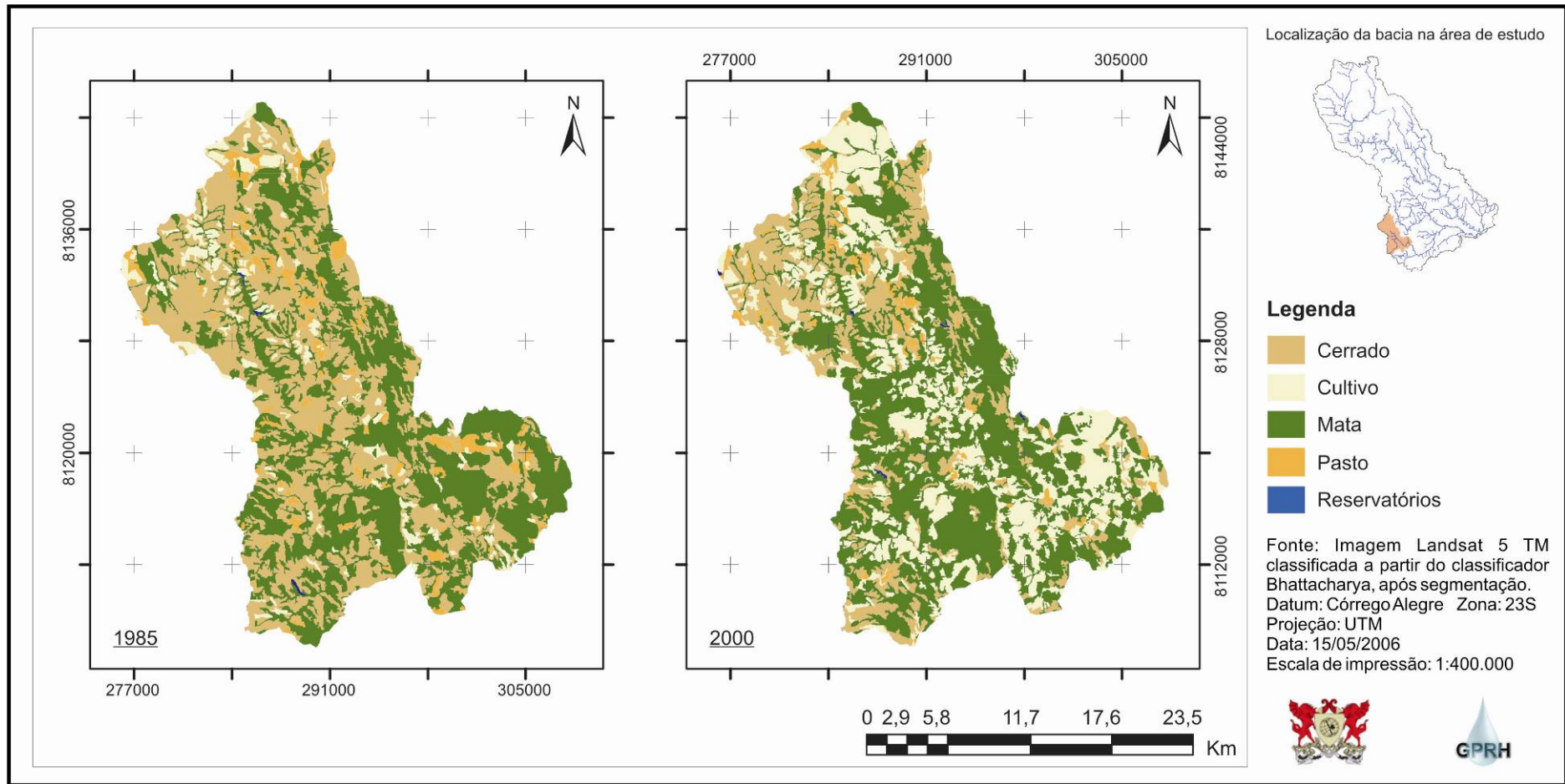


Figura 2 B. Mudanças ocorridas no uso do solo para a área de drenagem da estação fluviométrica Fazenda Poções (42440000).

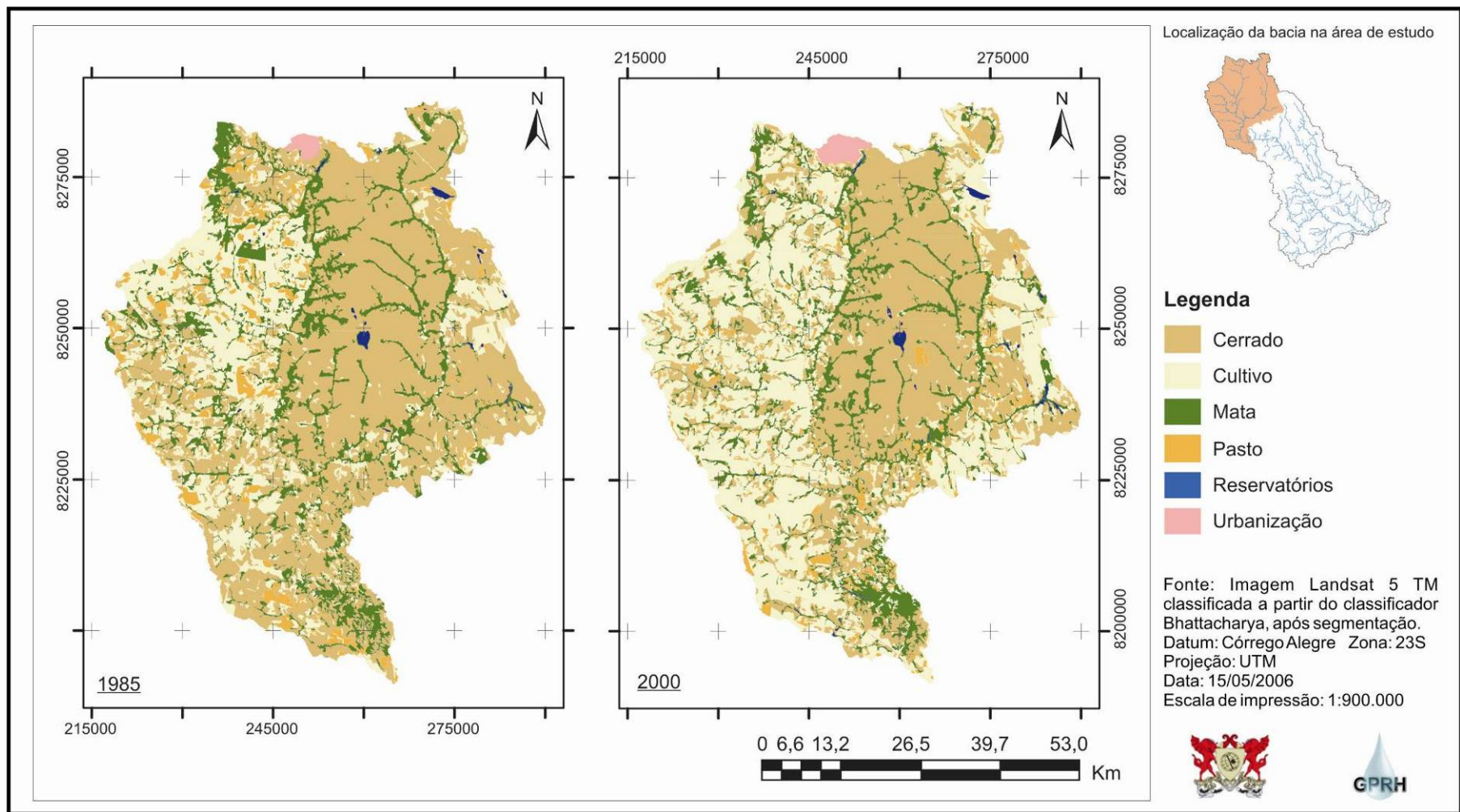


Figura 3 B. Mudanças ocorridas no uso do solo para a área de drenagem da estação fluviométrica Fazenda Limeira (42460000).



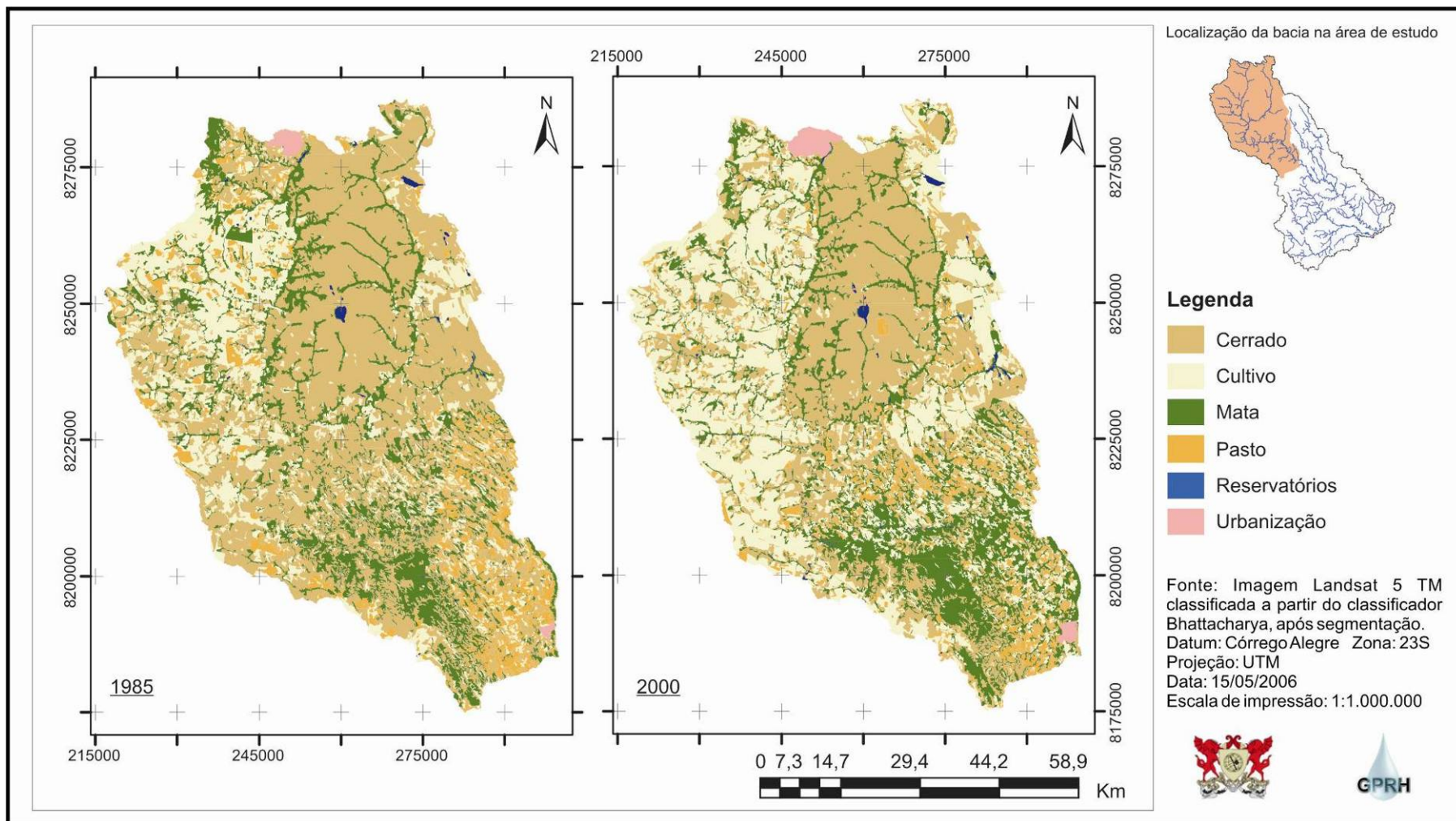


Figura 4 B. Mudanças ocorridas no uso do solo para a área de drenagem da estação fluviométrica Unaí (42490000).

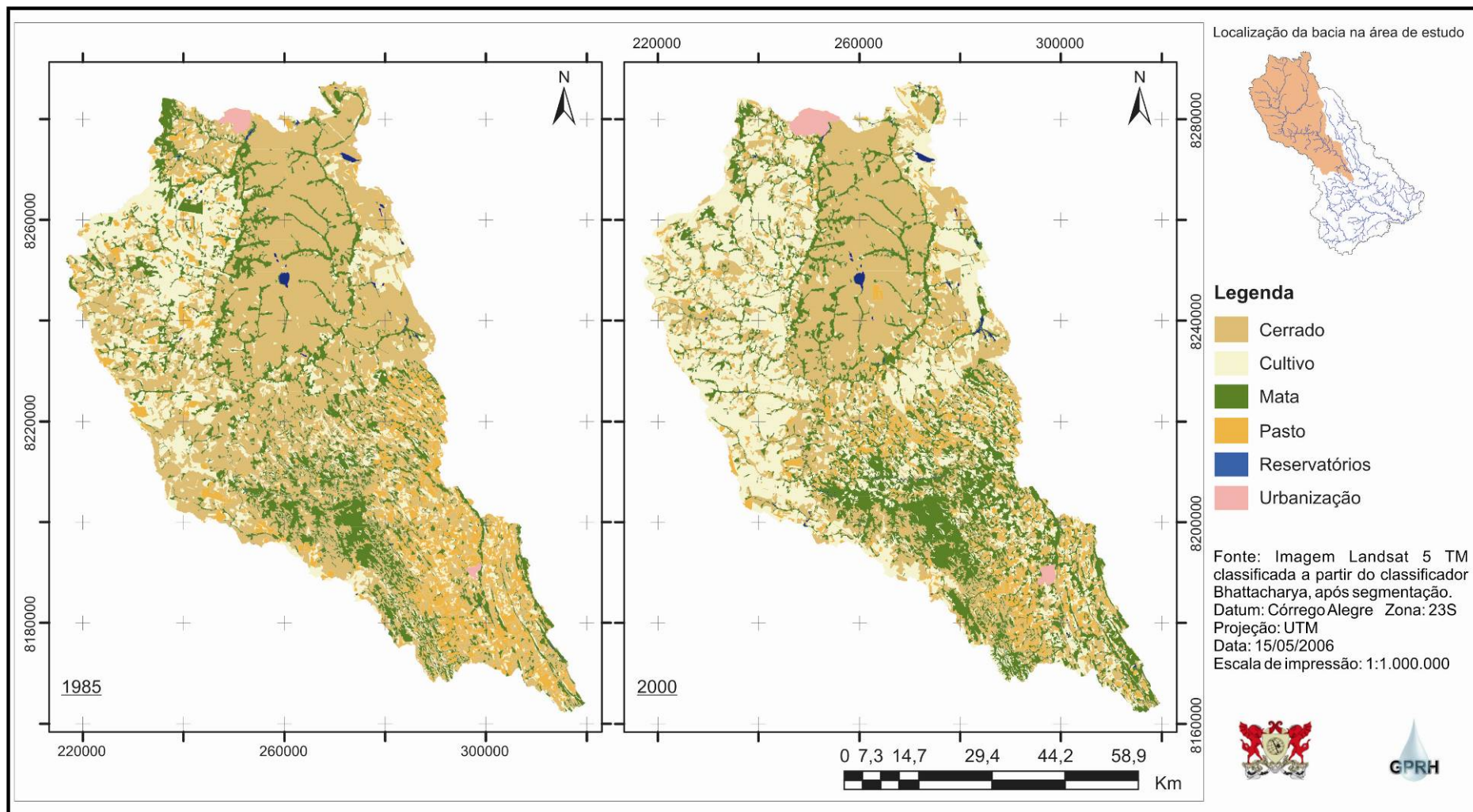


Figura 5 B. Mudanças ocorridas no uso do solo para a área de drenagem da estação fluviométrica Santo Antônio do Boqueirão (42540000).

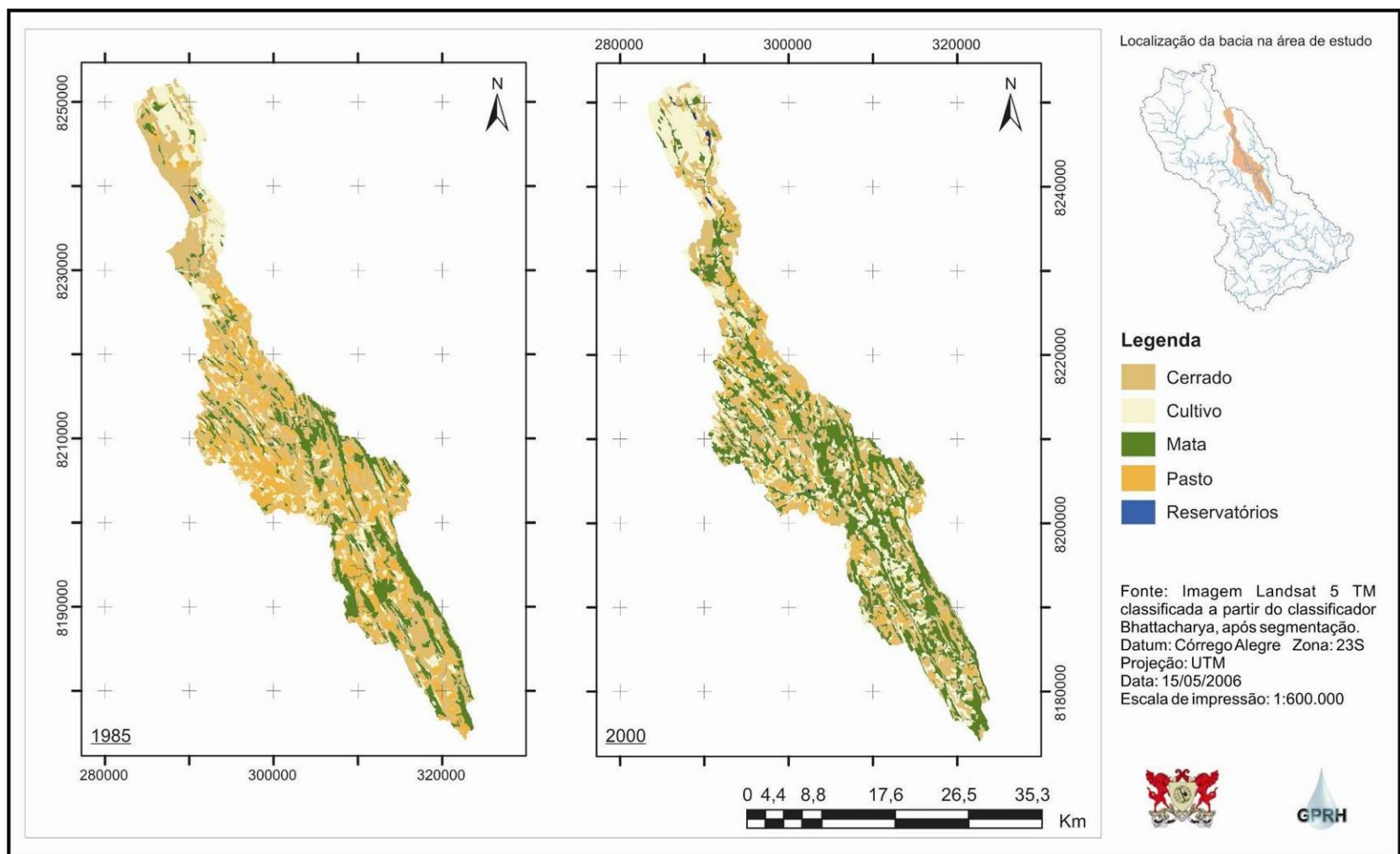


Figura 6 B. Mudanças ocorridas no uso do solo para a área de drenagem da estação fluviométrica Fazenda Resfriado (42545500).



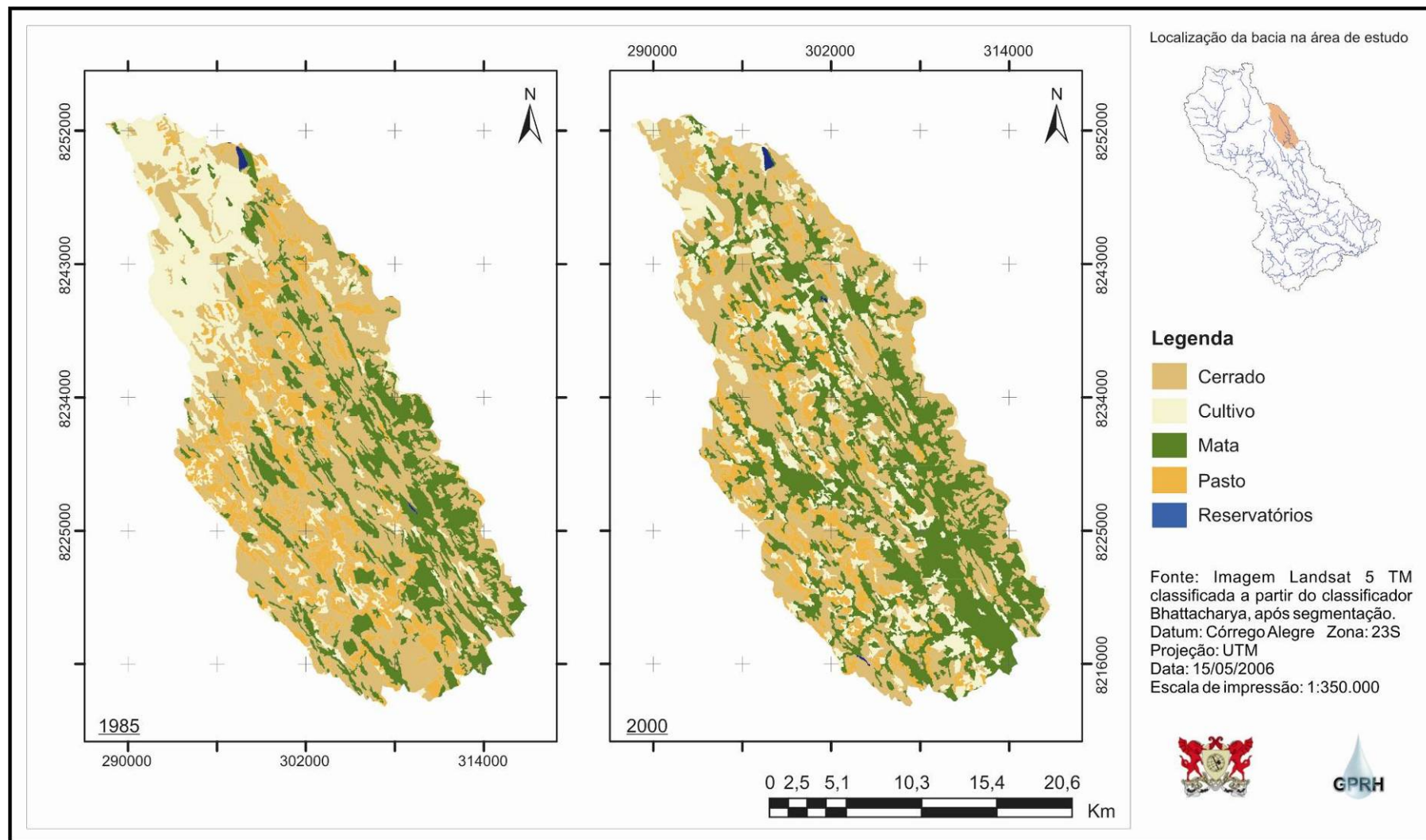


Figura 7 B. Mudanças ocorridas no uso do solo para a área de drenagem da estação fluviométrica Fazenda Santa Cruz (42546000).



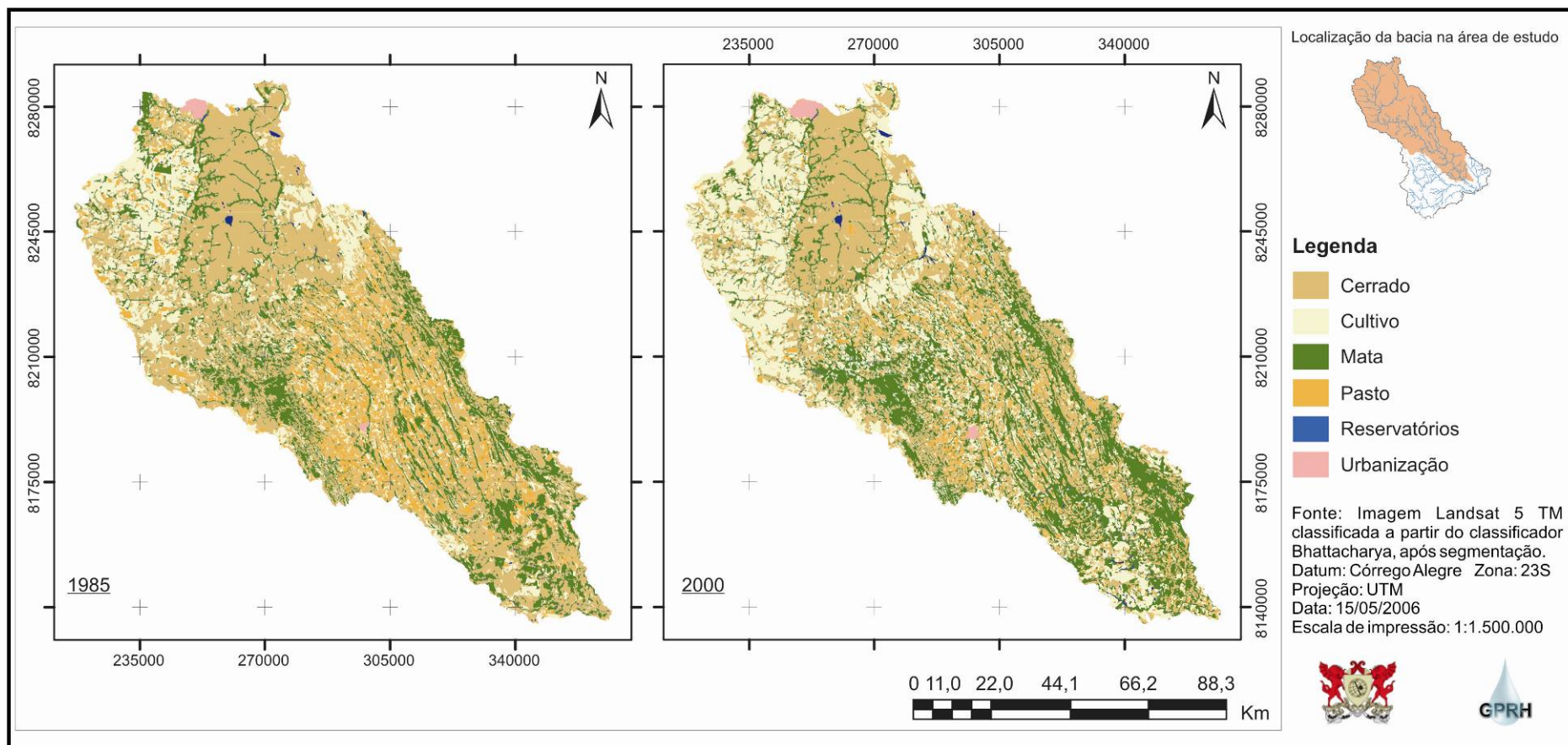


Figura 8 B. Mudanças ocorridas no uso do solo para a área de drenagem da estação fluviométrica Porto dos Poções (4260000).

## APÊNDICE C

### Vazões Q7 - Dados originais

	42435000	42440000	42460000	42490000	42540000	42545500	42546000	42600000
1985	4,70	2,73	39,07	24,87	29,23	3,11	2,44	39,44
1986	3,17	1,55		17,91	18,99	1,97	2,32	28,73
1987	2,26	1,05	16,23	19,34	18,02		2,27	25,81
1988	3,30	2,94	25,83	30,83	29,38		2,63	34,49
1989	2,85		16,33	18,49	18,71	1,70	1,87	18,59
1990	4,99		26,71	34,64	30,39		2,00	
1991	5,25	2,14	24,00	27,04	29,77	1,74	1,87	35,34
1992	6,89	4,07	41,21	52,2	51,49	3,15	2,42	63,86
1993	4,39	2,27	22,29	24,87	26,76		2,08	34,27
1994	4,54	1,67	20,76	24,3	23,91	2,59	2,39	34,49
1995	3,80	1,65	16,39	18,41		2,10	2,09	19,97
1996	2,17	0,86	11,86	12,65	14,28	1,05	1,76	20,00
1997	2,54	1,44	24,01	19,64	21,43		0,94	
1998	1,21	1,09		7,34	8,58	0,89	0,82	
1999	1,10	0,78	9,79	10,91	11,23	1,29	1,52	
2000	1,76	1,66	13,16	13,45	15,47	1,41	1,52	22,01

### Vazões Q7 - Falhas preenchidas

	42435000	42440000	42460000	42490000	42540000	42545500	42546000	42600000
1985	4,70	2,73	39,07	24,87	29,23	3,11	2,44	39,44
1986	3,17	1,55	<b>20,79</b>	17,91	18,99	1,97	2,32	28,73
1987	2,26	1,05	16,23	19,34	18,02	<b>1,70</b>	2,27	25,81
1988	3,30	2,94	25,83	30,83	29,38	<b>2,29</b>	2,63	34,49
1989	2,85	<b>1,52</b>	16,33	18,49	18,71	1,70	1,87	18,59
1990	4,99	<b>2,46</b>	26,71	34,64	30,39	<b>2,34</b>	2,00	<b>38,62</b>
1991	5,25	2,14	24,00	27,04	29,77	1,74	1,87	35,34
1992	6,89	4,07	41,21	52,2	51,49	3,15	2,42	63,86
1993	4,39	2,27	22,29	24,87	26,76	<b>2,07</b>	2,08	34,27
1994	4,54	1,67	20,76	24,3	23,91	2,59	2,39	34,49
1995	3,80	1,65	16,39	18,41	<b>19,31</b>	2,10	2,09	19,97
1996	2,17	0,86	11,86	12,65	14,28	1,05	1,76	20,00
1997	2,54	1,44	24,01	19,64	21,43	<b>2,18</b>	0,94	<b>28,20</b>
1998	1,21	1,09	<b>6,34</b>	7,34	8,58	0,89	0,82	<b>13,26</b>
1999	1,10	0,78	9,79	10,91	11,23	1,29	1,52	<b>16,34</b>
2000	1,76	1,66	13,16	13,45	15,47	1,41	1,52	22,01

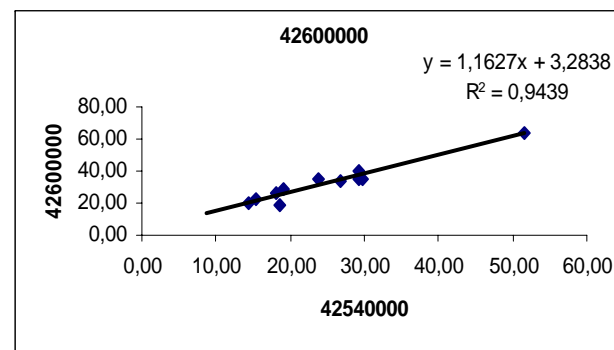
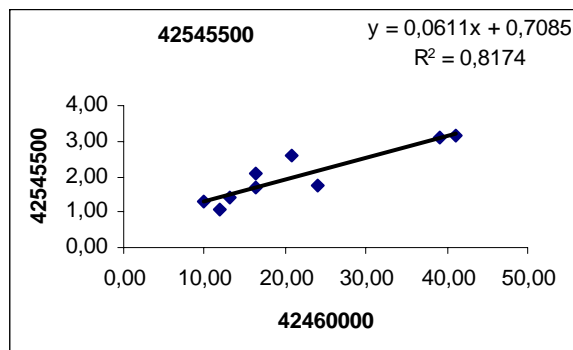
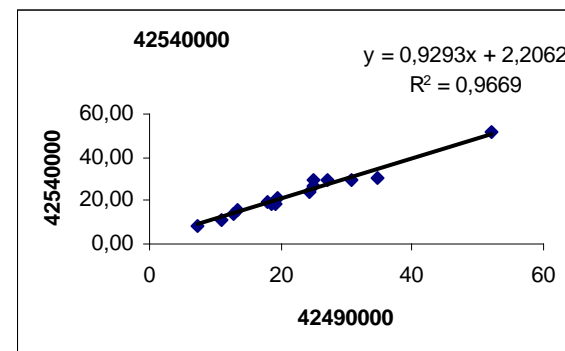
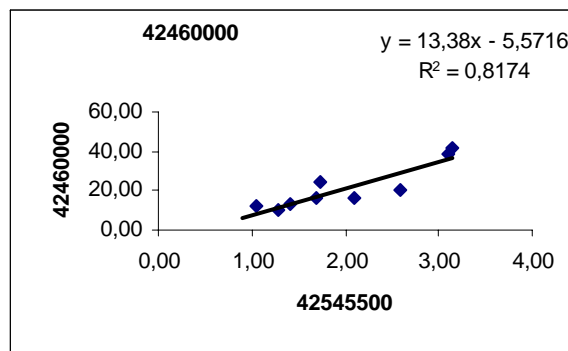
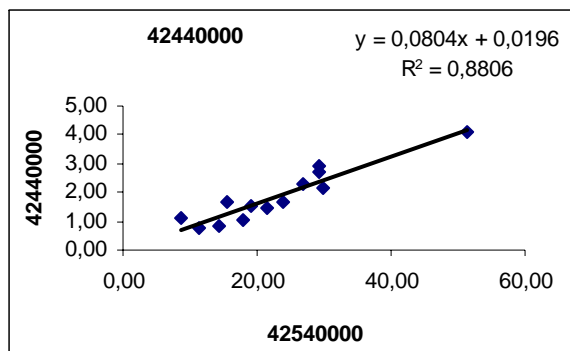


Figura 1 C. Equações selecionadas para o preenchimento de falhas da série de Q<sub>7</sub>.