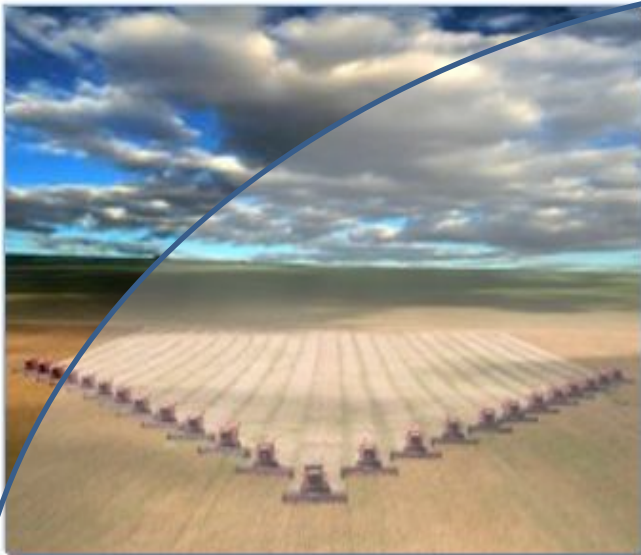


Estratégia da Logística de produção e uso de matérias primas no entorno de plantas industriais de biodiesel.

*Frederico O. M. Durães e
Equipe Embrapa Agroenergia*

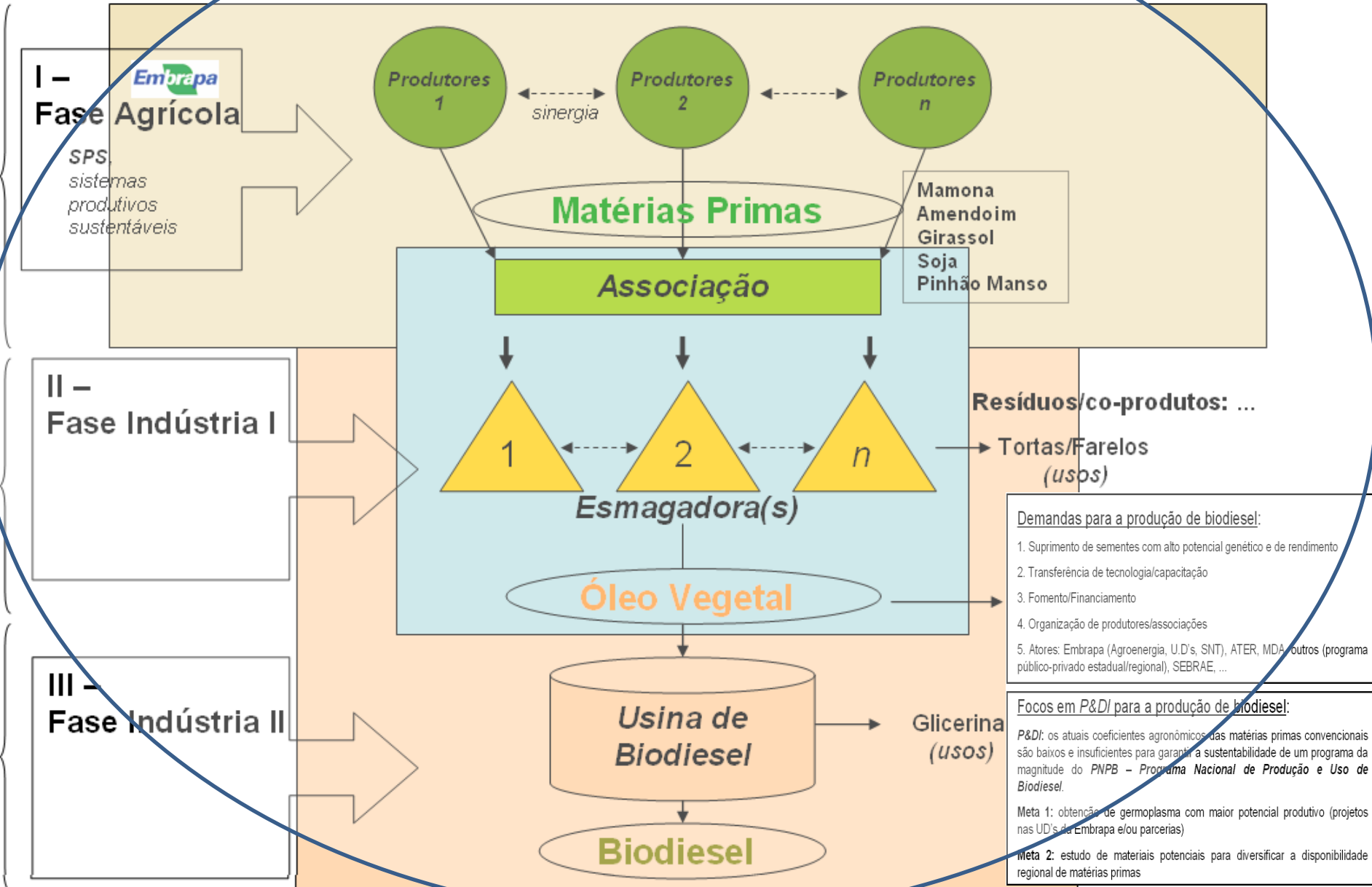
*In: II Simpósio Brasileiro de Palmeiras Oleíferas, 2.
no Congresso Brasileiro de Plantas Oleaginosas, Óleos, Gorduras e Biodiesel, 6.
Montes Claros, MG, 27 Agosto 2009.*

*Referência: Programa de Incentivo à Produção de Dendê em Áreas Seleccionadas do Brasil.
GT Dendê: PR/Casa Civil, Ministérios (MAPA, MDA, MP, MME, MMA, MDIC), Embrapa, Iniciativa Privada.*

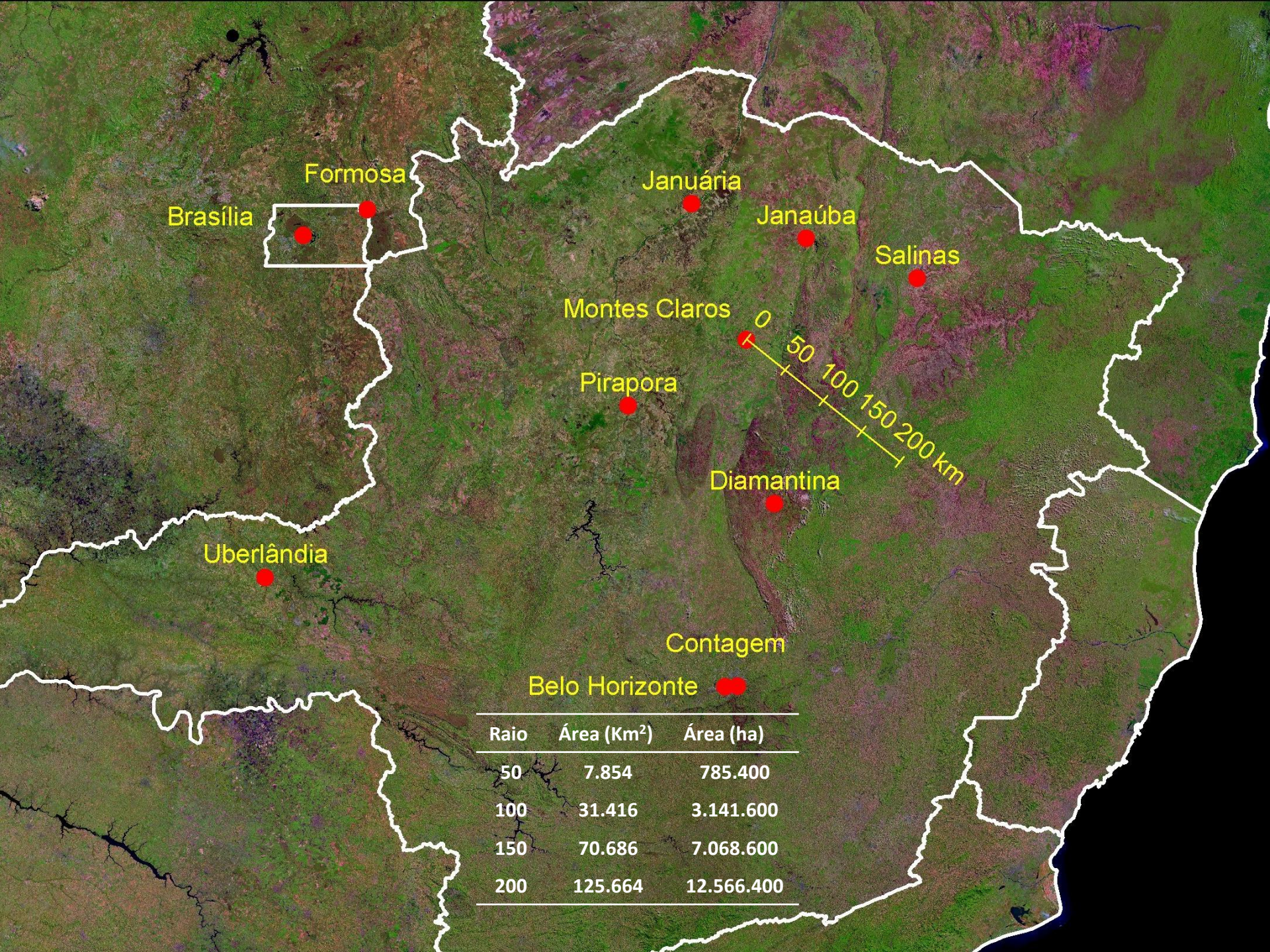


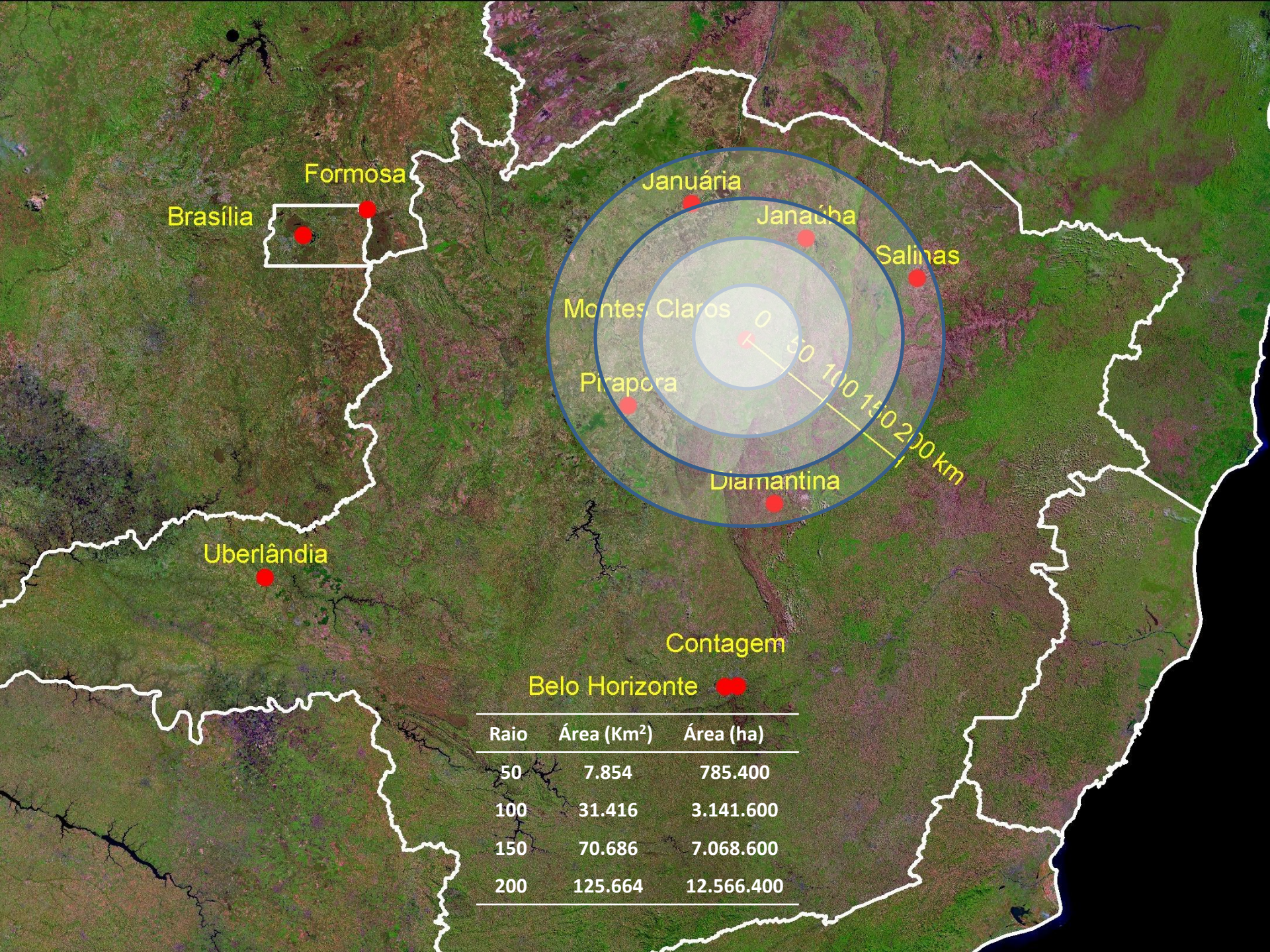
Organização do Arranjo Produtivo para o Entorno de Usina de Biodiesel.

Exemplos para APL's: Montes Claros, MG.



(* APL, arranjos produtivos locais





Brasília

Formosa

Uberlândia

Contagem

Belo Horizonte

Januária

Janaúba

Salinas

Montes Claros

Pirapora

Diamantina

0 50 100 150 200 km

Raio	Área (Km ²)	Área (ha)
50	7.854	785.400
100	31.416	3.141.600
150	70.686	7.068.600
200	125.664	12.566.400

Tabela 1. Coeficientes técnicos de matérias-primas oleaginosas tradicionais.

Atributos das matérias primas	Soja	Girassol	Amendoim	Mamona	Algodão
Produtividade agrícola média (kg ha ⁻¹)	3.000	1.500	2.200	1.500	2.100
Conteúdo de óleo na semente (%)	18	42	45	47	15
Rendimento de óleo (kg ha ⁻¹)	540	630	990	705	315
Produção brasileira em 2007 (m ³ ano ⁻¹)	58 x 10 ⁶	161 x 10 ³	237 x 10 ³	155 x 10 ³	2,5 x 10 ⁶

Tabela 2. Coeficientes técnicos estimados de matérias-primas oleaginosas potenciais.

Atributos das matérias-primas	Pinhão Manso*	Palmáceas*				
		Dendê	Macaúba	Tucumã	Babaçu**	Inajá **
Área de ocorrência estimada (10 ⁶ ha)	0,02	0,08	12,00	10,00	17,00	9,00
Produtividade agrícola média (kg ha ⁻¹)	5.000	20.000	15.000	15.000	2.000	7.400
Conteúdo de óleo na semente/fruto (%)	30	20	20	20	4	10
Rendimento de óleo (kg ha ⁻¹)	1.500	4.000	3.000	3.000	80	740
Produção brasileira em 2005 (10 ⁶ t ano ⁻¹)	---	0,151	---	---	---	---

* Dados estimados

** Cogeração de energia

PD&I Palmeiras Oleíferas (2008-2011)

Fundamento:	espécie		território		
	MACIÇO		DOMESTICAÇÃO		
	2008	2009	2008	2009	2010
Macaúba	X	X			
Tucumã	X	X			
Inajá	X	X			
Babaçu	X	X			
Dendê					
			Variabilidade:		
			BAG, Fenotipagem, Genotipagem, SPS		

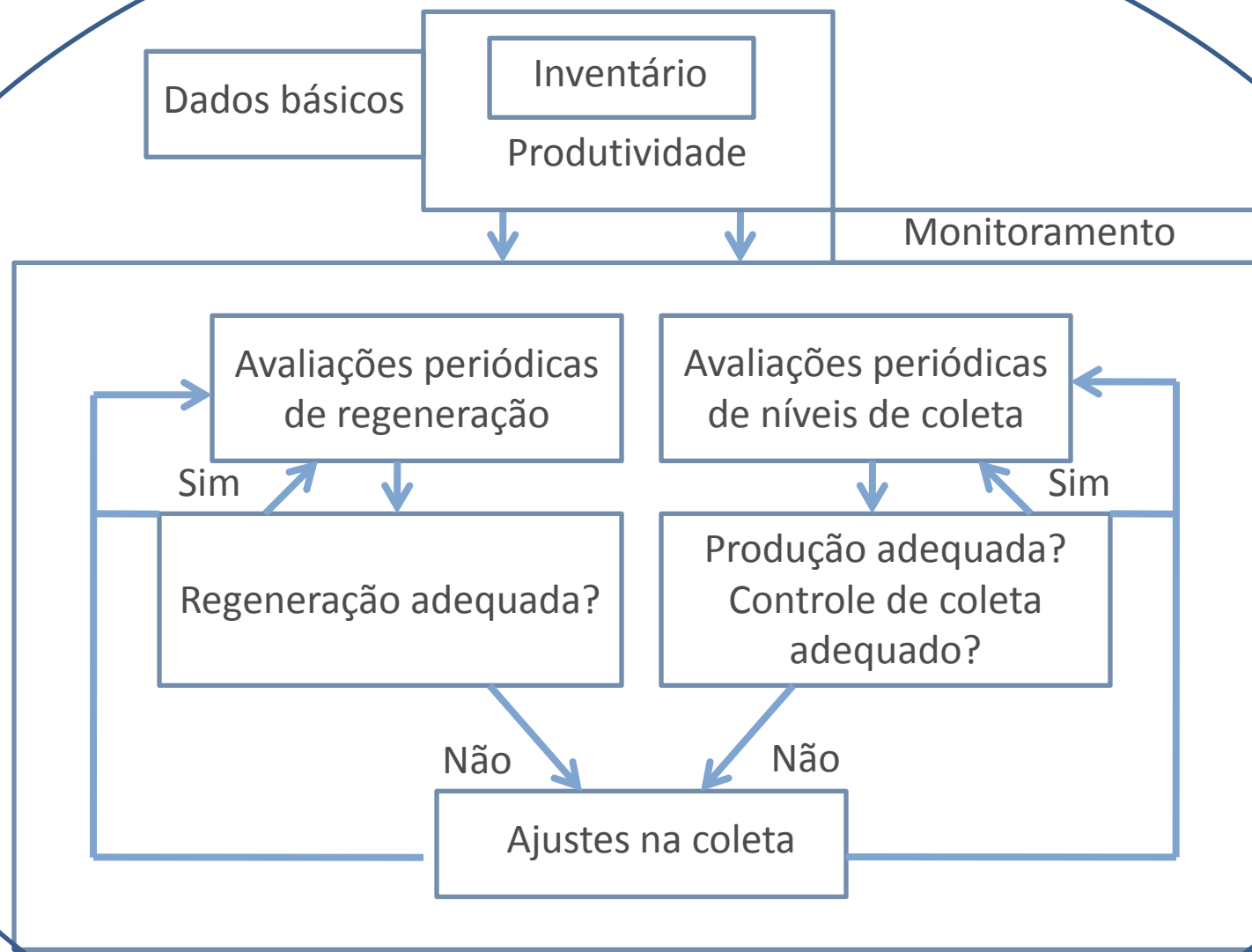
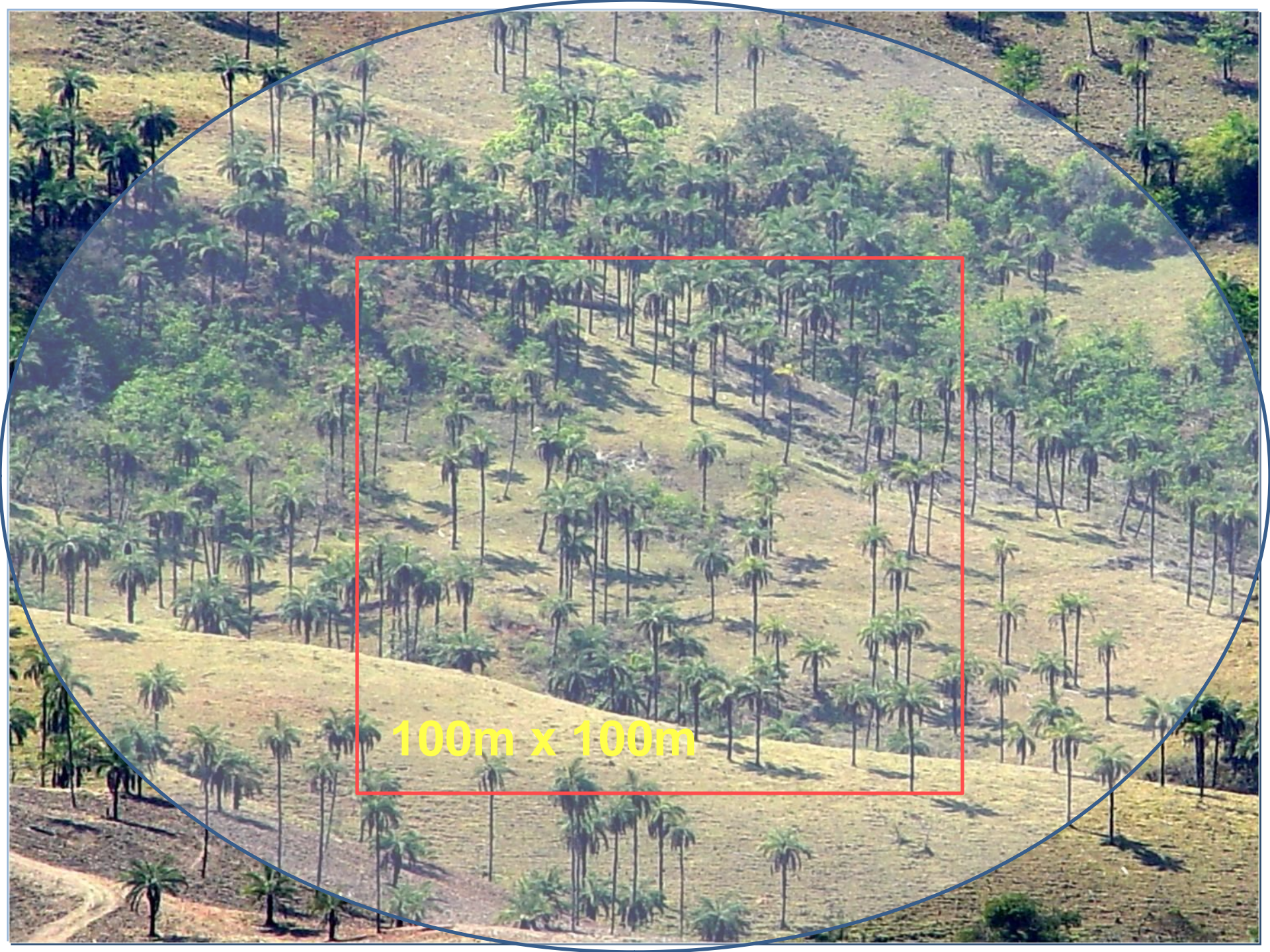


Figura . Planejamento do processo de exploração não-madeireira (Peters, 1996).

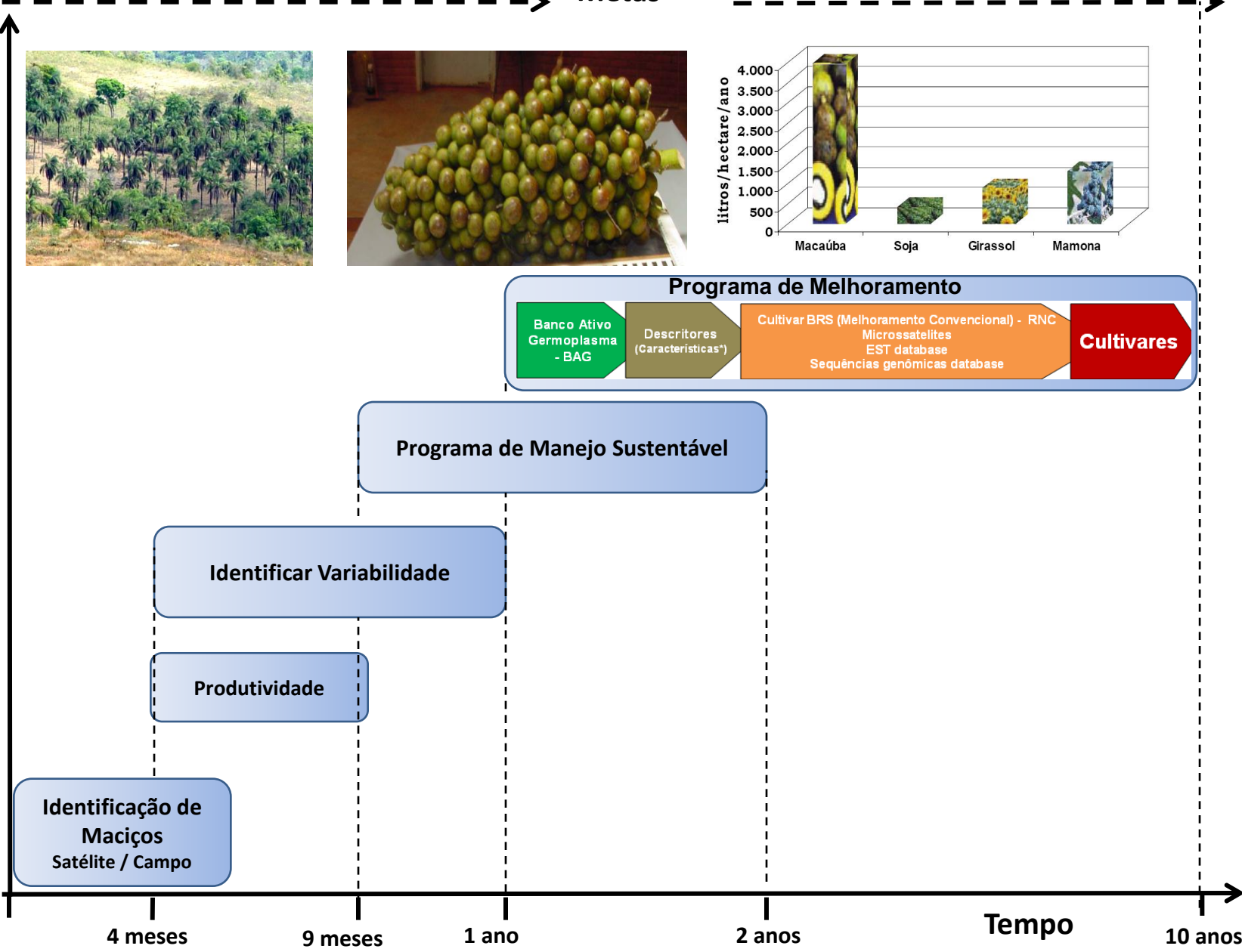
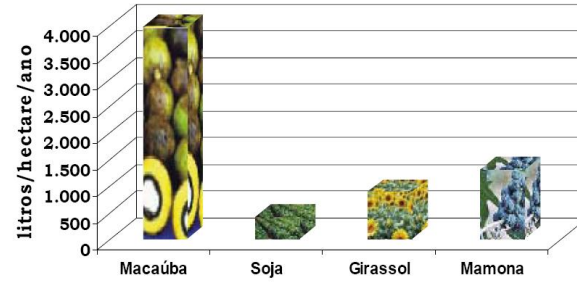


100m x 100m

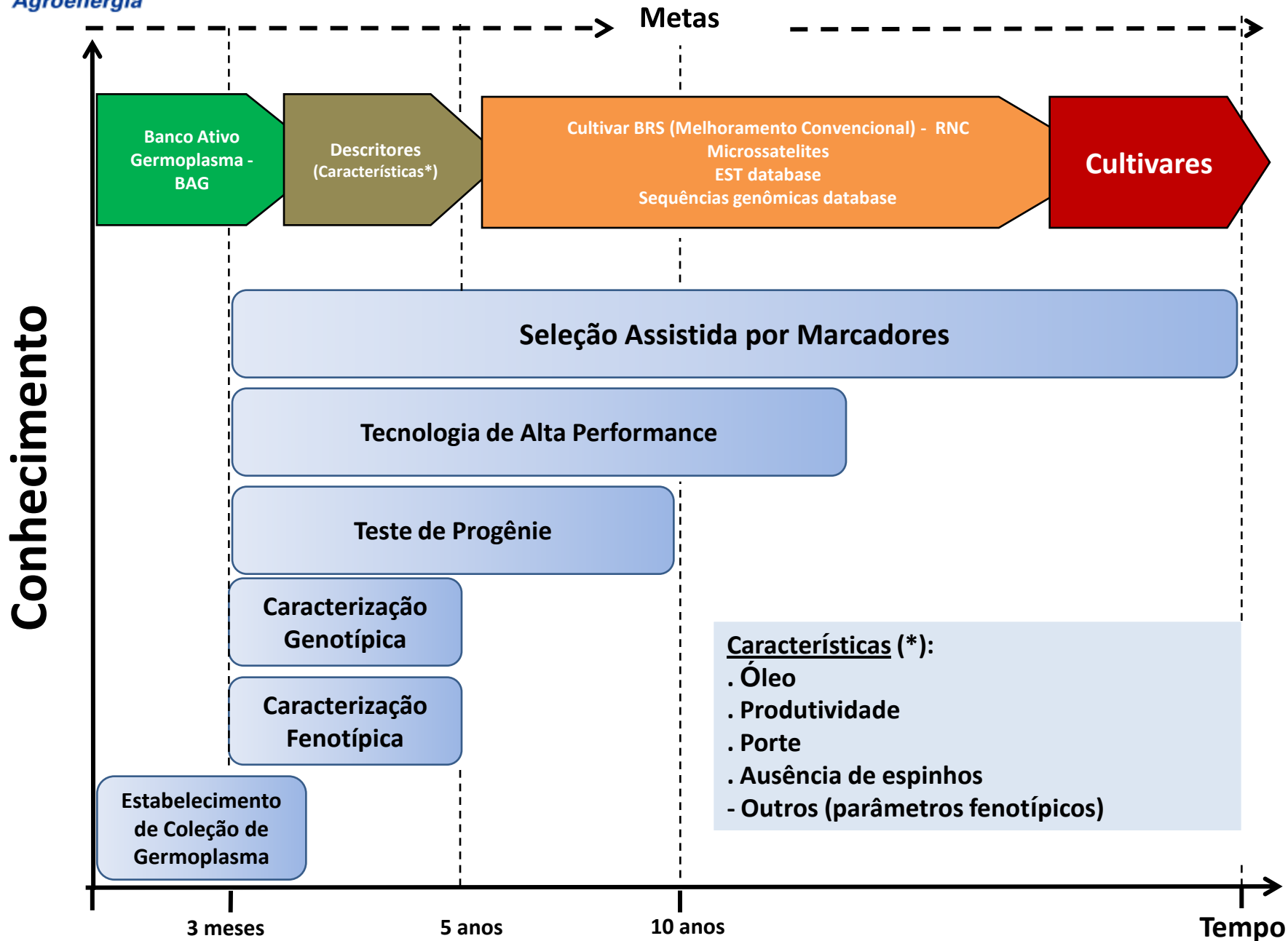
Pré-Melhoramento de Palmeiras, p.ex., Macaúba (*Acrocomia aculeata*)

Conhecimento

Metas



Melhoramento Genético de Palmeiras, p.ex., Macaúba (*Acrocomia aculeata*)





Focando em Soluções: da biomassa à energia



Visão estratégica do uso de palmeiras para bioenergia e ações de *PD&I*: foco para dendê e macaúba.

Estratégia da Logística de produção e uso de matérias primas no entorno de plantas industriais de biodiesel.

Obrigado !!!