

A murcha-bacteriana é considerada a doença mais importante que ocorre em solanáceas, principalmente em tomate, batata, pimentão e berinjela. Em 1998, foi encontrada infectando alguns plantios de pimenta longa em Vila Extrema, RO.

Devido a sua ampla gama de hospedeiros, é uma doença de controle extremamente difícil, tornando-se um fator limitante para a cultura de pimenta longa.

A Embrapa Acre está orientando técnicos e produtores sobre a doença e as medidas a ser utilizadas para o seu controle, como forma de minimizar danos e reduzir a disseminação para novas áreas.

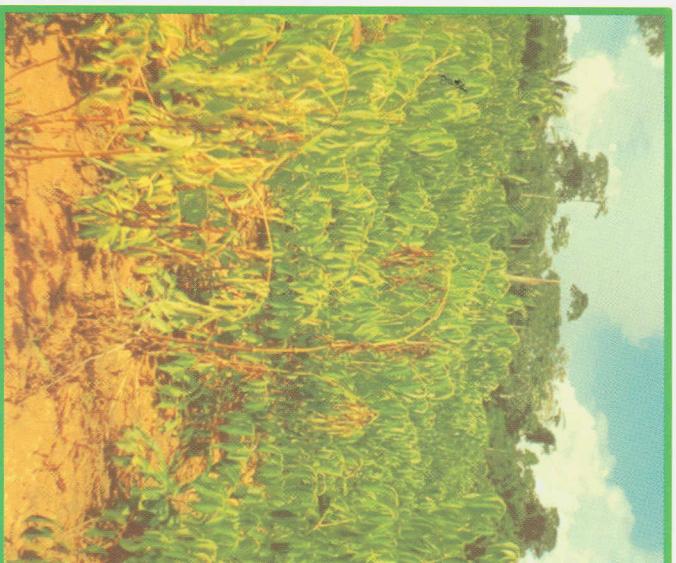
#### **Agente Causal**

A doença é causada pela bactéria *Ralstonia solanacearum*.

#### **Sintomas Característicos da Murcha-bacteriana**

- Inicialmente, ocorre a murcha das folhas situadas na parte superior das plantas (Fig. 1).
- Descoloração vascular, mais intensa na parte inferior do caule, visível através de um corte longitudinal.

- A morte das plantas ocorre poucos dias após a infecção pela bactéria.



**Fig. 1.** Planta com sintomas da doença. Vila Extrema, RO, 2000.

#### **Recomendações para o Controle da Murcha-bacteriana**

##### **Plantio em Solos Livres da Doença**

- Escolher áreas sem histórico de plantio de espécies suscetíveis que tenham sido atacadas (solanáceas, por exemplo). Dar preferência a áreas cultivadas anteriormente com gramíneas.
- Evitar solos encharcados.

##### **Erradicação das Plantas Doentes**

- Retirar a planta inteira do campo, ou queimá-la no próprio local.

##### **Desinfestação do Material Utilizado nos Tratos Culturais**

- As ferramentas de corte da biomassa da planta (terço e roçadeira) e enxadas devem ser tratadas com hipoclorito de sódio a 2%.

##### **Controle Químico**

- Após o corte da planta pulverizar com fungicidas à base de cobre para evitar a entrada de outros microorganismos.

# Murcha-bacteriana

## Elaboração

Maria de Jesus Barbosa Cavalcante  
Eng. agrôn., M.Sc., Embrapa Acre,  
maju@cpafac.embrapa.br

## Copidesque

Claudia Carvalho Sena  
Suely Moreira de Melo

## Diagramação e Arte Final

Jefferson Marcks Ribeiro de Lima  
Fernando Farias Sevá

## 1ª edição

1ª impressão (nov./2002): 500 exemplares

CGPE 2599

## A Murcha-bacteriana em Pimenta Longa



Ministério da Agricultura,  
Pecuária e Abastecimento



Empresa Brasileira de Pesquisa Agropecuária  
Embrapa Acre  
Ministério da Agricultura, Pecuária e Abastecimento  
Rodovia BR-364, km 14 (Rio Branco/Porto Velho)  
Caixa Postal 321, 69908-970, Rio Branco, AC  
Telefones: (68) 212-3200, 212-3206  
Fax: (68) 212-3284  
e-mail: sac@cpafac.embrapa.br  
<http://www.cpafac.embrapa.br>



Acre