



A abelha  
**JANDAÍRA**  
Uma lição abelhuda em:

Iolando Brito Fagundes  
Rui Carlos Peruquetti

Empresa Brasileira de Pesquisa Agropecuária  
Embrapa Acre  
Ministério da Agricultura, Pecuária e Abastecimento



A abelha  
**JANDAÍRA**  
Uma lição abelhuda<sup>em:</sup>

Iolando Brito Fagundes  
Rui Carlos Peruquetti

Rio Branco, AC  
2008

Exemplares desta publicação podem ser adquiridos na:

Embrapa Acre  
Rodovia BR 364, km 14, sentido Rio Branco/Porto Velho  
Caixa Postal 321  
Rio Branco, AC, CEP 69908-970  
Fone: (68) 3212-3200  
Fax: (68) 3212-3284  
<http://www.cpaufac.embrapa.br>  
[sac@cpafac.embrapa.br](mailto:sac@cpafac.embrapa.br)

Texto: Iolando Brito Fagundes (Universidade Estadual do Sudoeste da Bahia) /  
Rui Carlos Peruquetti (Embrapa Acre)  
Arte: Marcos Antônio Silva Vieira / Rui Carlos Peruquetti  
Diagramação e editoração: Rui Carlos Peruquetti  
Coordenação do projeto: Lúcio Antônio de Oliveira Campos (Universidade Federal de Viçosa) /  
Patrícia Maria Drumond (Embrapa Acre)  
Supervisão editorial e revisão de texto: Claudia Carvalho Sena / Suely Moreira de Melo  
Normalização bibliográfica: Luiza de Marillac Pompeu Braga Gonçalves

1ª edição

1ª impressão (2008): 500 exemplares

Todos os direitos reservados.

A reprodução não autorizada desta publicação, no todo ou em parte, constitui violação dos direitos autorais (Lei nº 9.610).

Dados Internacionais de Catalogação na Publicação (CIP).  
Embrapa Acre.

F156b Fagundes, Iolando Brito  
A abelha Jandaíra em: uma lição abelhuda / por Iolando Brito Fagundes  
e Rui Carlos Peruquetti. - Rio Branco, AC: Embrapa Acre, 2008.  
20 p. il. color.

ISBN 978-85-99190-07-4

1. Abelha Jandaíra. 2. Apicultura. 3. Educação ambiental. I. Peruquetti,  
Rui Carlos. II. Título.

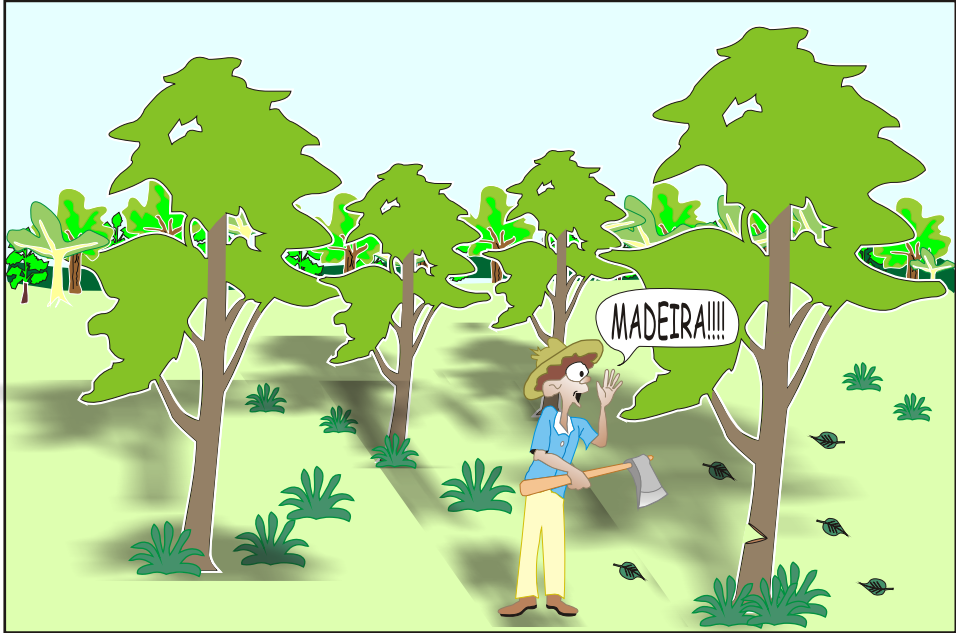
CDD 333.7

Esta é a história da Jandaíra, a rainha de uma colônia de abelhas-sem-ferrão destruída pelo Zé.

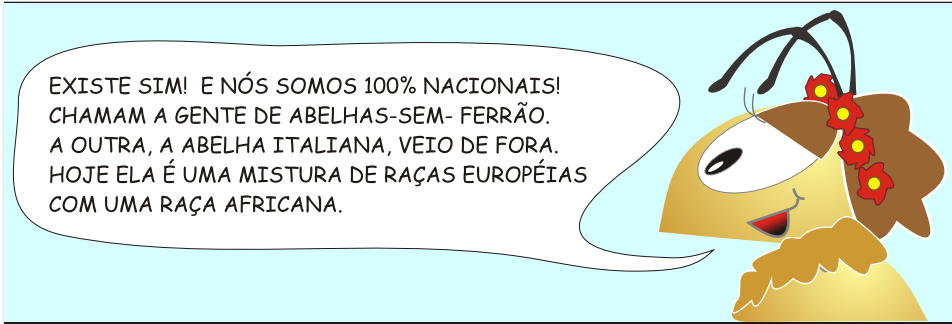
Zé não sabia que essas abelhas existiam.

Vamos ver qual a lição que a Jandaíra ensinou para ele!

E como será que esta história termina?





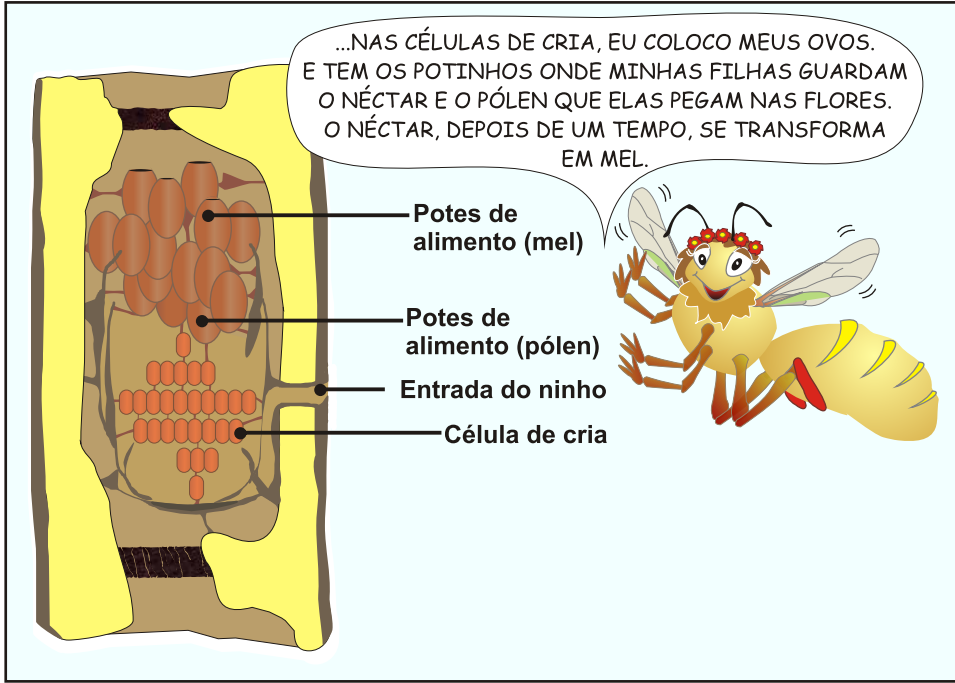




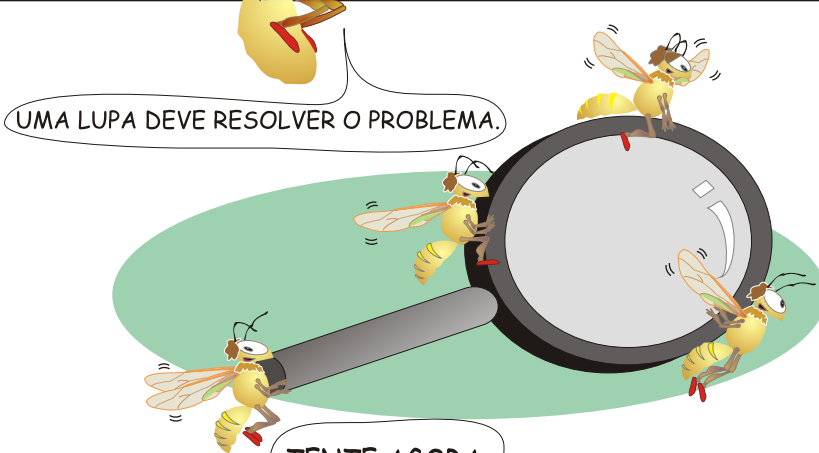
COMO RAINHA, EU COMANDO O TRABALHO DAS OPERÁRIAS,  
QUE SÃO MINHAS FILHAS. GRAÇAS A ELAS A COLÔNIA FUNCIONA  
BEM E DE MODO MUITO ORGANIZADO. EM NOSSA COLÔNIA,  
CADA COISA TEM SEU LUGAR...











EXISTEM DIFERENTES ESPÉCIES DE ABELHAS-SEM-FERRÃO. MUITAS DELAS PODEM SER RECONHECIDAS PELO FORMATO DA ENTRADA DE SUA COLÔNIA. ALGUMAS FAZEM A ENTRADA COM BARRO, OUTRAS, COM CERA. UMAS FAZEM CASA EM MADEIRA OCADA, OUTRAS EM LUGARES COMO FRESTAS DE MUROS OU NINHOS ABANDONADOS DE CUPINS, FORMIGAS OU PASSARINHOS. NO BRASIL, ALÉM DA JANDAÍRA, EXISTEM....



É MUITO TIPO DE ABELHA MESMO!  
NUNCA TINHA REPARADO!!



E A GENTE AINDA POLINIZA  
MUITAS PLANTAS.  
SEM A GENTE, ELAS NÃO DARIAM  
FRUTOS...



...MAS ESTÃO ACABANDO COM OS LUGARES  
ONDE VIVEMOS. SE CONTINUAR ASSIM,  
EM POUCO TEMPO, NÃO VAI TER MAIS LUGAR  
PARA A GENTE MORAR E NÓS NÃO VAMOS  
EXISTIR MAIS.



DONA JANDAÍRA, DEPOIS DISSO TUDO  
QUE A SENHORA ME DISSE, PROMETO EVITAR DE  
CORTAR ÁRVORES. AGORA EU  
SEI QUE AS ABELHAS SÃO MUITO IMPORTANTES!

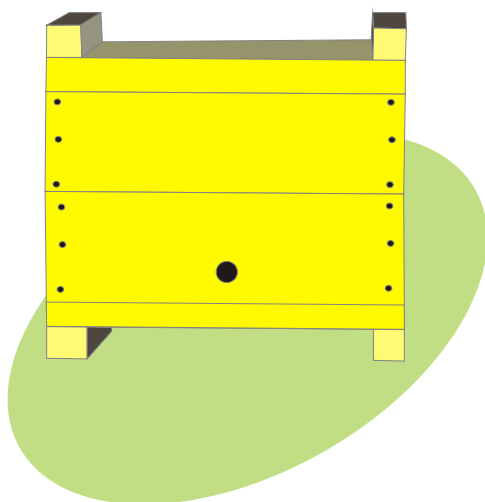


?!  
MAS E A ÁRVORE  
QUE VOCÊ  
DERRUBOU...  
AGORA ESTAMOS  
SEM CASA?!



CALMA.  
DEIXA COMIGO...





TAMPA



ALÇA



NINHO



FUNDO



Caixas de madeira que abrigam colônias de abelhas são chamadas colméias. As colméias para abelhas-sem-ferrão podem ser bem simples, mas a madeira para construí-las deve ser resistente, sem cheiro forte e bem grossa. Toda colméia deve ser mantida fora do chão e protegida do sol e da chuva.



# Passatempo



# CRUZADAS

Escreva no diagrama o nome dos objetos que você vê nesta cena!



Crossword puzzle grid with a central vertical word: COLMÉIA

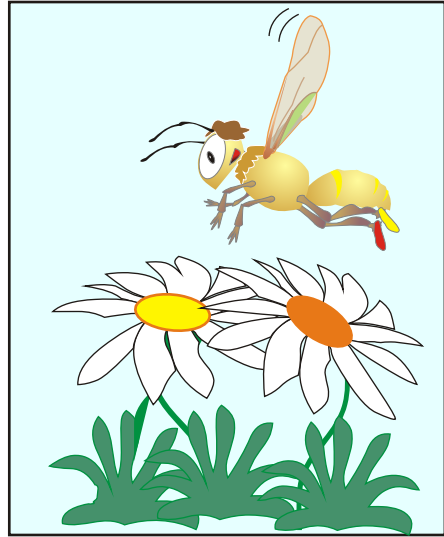
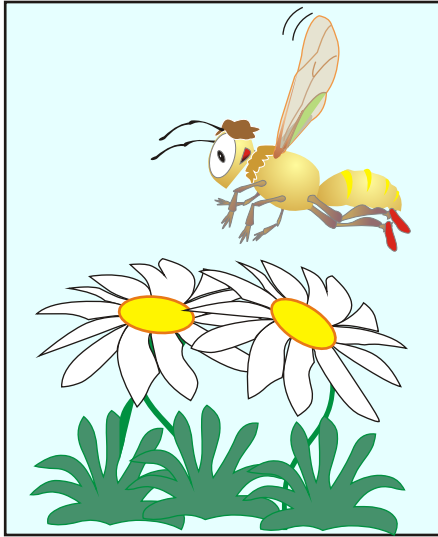
			C						
			O						
			L						
			M						
			É						
			I						
			A						

Clues and corresponding objects:

- Down 1 (C O L M É I A): Beehive
- Across 3: Beans
- Across 4: Tree stump
- Across 5: Walnut
- Across 6: Daisy
- Across 7: Tree
- Across 8: Magnifying glass
- Across 9: Hammer

# JOGO DOS SETE ERROS

A abelhinha colhe o néctar de flor em flor para a fabricação do mel.  
 Encontre os sete erros na figura à direita.



# CAÇA-PALAVRAS

Encontre no diagrama outras seis palavras  
 relacionadas às abelhas-sem-ferrão

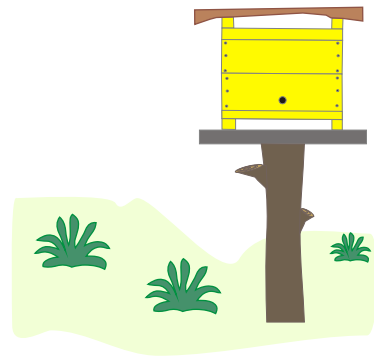
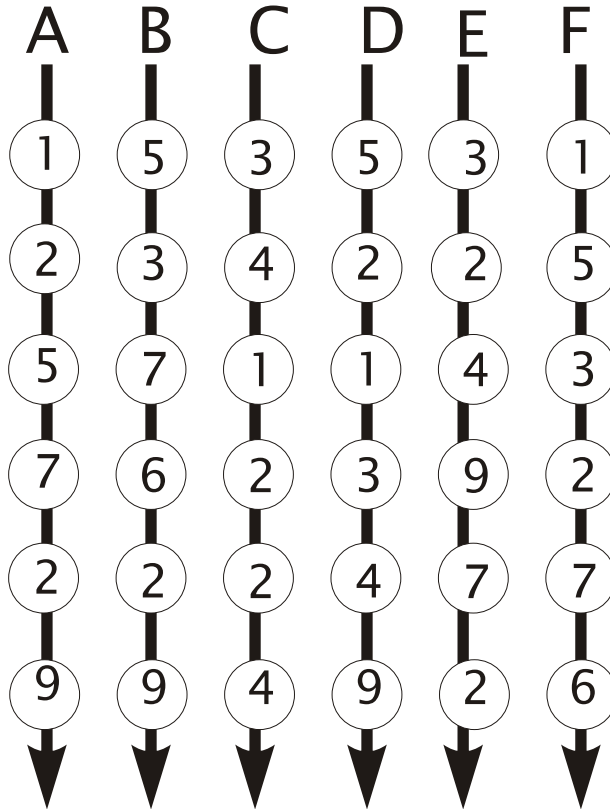
Ó	L	P	A	B	P	N	E	N	I	A	L	Ç	Ã	O	R	R
Ç	A	B	U	C	O	L	Ô	N	I	A	E	R	I	I	M	A
N	M	T	E	R	L	O	Q	V	C	B	B	R	E	P	U	G
É	Ã	O	H	E	I	R	U	O	P	E	R	Á	R	I	A	S
C	R	R	I	I	N	R	A	P	S	L	I	N	Ç	A	B	H
T	W	P	O	Q	I	Á	I	N	H	H	O	Q	V	B	H	I
A	Á	Í	N	H	Z	Ç	Ç	Y	Ã	A	Ç	A	O	Q	V	J
R	A	I	N	H	A	Ó	L	N	I	Ó	Á	I	N	H	A	P
Ó	L	N	I	Ó	Ç	J	A	N	D	A	Í	R	A	D	G	I
M	A	Ç	U	O	Ã	Á	I	N	H	A	P	B	H	E	R	Í
A	Z	Y	T	R	O	W	P	O	Q	V	B	H	E	R	R	J
Ó	L	P	A	B	P	N	E	N	I	A	L	Ç	Ã	O	R	R
É	Ã	O	C	O	L	M	É	I	A	M	R	A	R	U	A	S
Ó	L	N	I	Ó	Ç	I	U	Y	T	R	W	Q	S	D	G	I

VAMOS COLORIR!



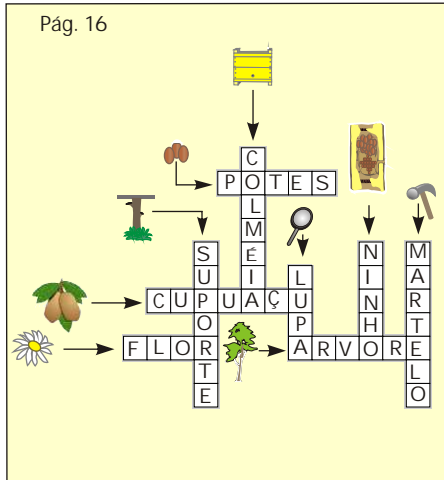


Qual a letra que aponta o caminho mais curto (menor soma) até a colméia?

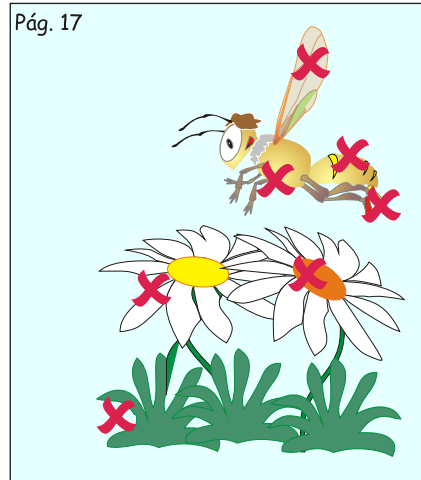


# SOLUÇÕES

## CRUZADAS



## JOGO DOS SETE ERROS



## CAÇA-PALAVRAS (Pág. 17)

Resp.: Rainha, Polinização, Colônia, Operárias,  
Abelha, Colméia

## MENOR SOMA (Pág. 19)

Resp.: C



---

Acre

CGPE 7196



Ministério da  
Agricultura, Pecuária  
e Abastecimento