



EPAMIG

**TRILHA INTERPRETATIVA
ECOLÓGICA:
SENSIBILIZAR PARA PRESERVAR**



**AGRICULTURA,
PECUÁRIA E
ABASTECIMENTO**



**GOVERNO
DE MINAS**

CONHECENDO UM POUCO SOBRE TRILHA ECOLÓGICA

Trilha ecológica é um caminho entre a vegetação que permite aos apreciadores do exercício de caminhar um contato harmônico com a natureza, percebendo a interação entre os seres.

O uso de trilhas para a interpretação ambiental tem-se mostrado de grande importância não só para a experiência do visitante, como também para a sensibilização deste para a conservação do meio ambiente.

Para ver uma mata e valorizá-la, é necessário entender por que ela é indispensável. O que é clorofila, gás carbônico e oxigênio, e para que servem? Qual o tipo de solo que está presente naquela área? Quais espécies de animais encontradas?

São muitos os questionamentos. Assim, a visita à trilha ecológica e sua interpretação passam a ser utilizadas como ferramenta para a educação ambiental, fazendo, deste, um espaço para a interpretação dos recursos naturais dispostos em seu percurso.

A Fazenda Experimental de Santa Rita faz parte da Unidade Regional da EPAMIG Centro-Oeste, localizada no município de Prudente de Moraes, MG, e possui aproximadamente 604 ha. Desta área, 120 ha compõem a reserva biológica da Fazenda.

A vegetação da reserva caracteriza-se como Cerrado, incluindo árvores e arvoretas, tipicamente xeromórficas, retorcidas, com casca grossa e suberosa, de folhas coriáceas, brilhantes ou pilosas. Também há espécies uti-

lizadas tradicionalmente como medicinais, melíferas, fornecedoras de madeira, lenha e frutíferas, tais como: macaúba, leucena, espinho-de-judeu, pau-pombo, jacarandá e goiabeira, entre outras. A área possui vereda, é cortada por dois córregos e tem um ninhal de garças. Por esses atrativos, transforma-se em uma trilha ecológica interpretativa de grande alcance ambiental e social.



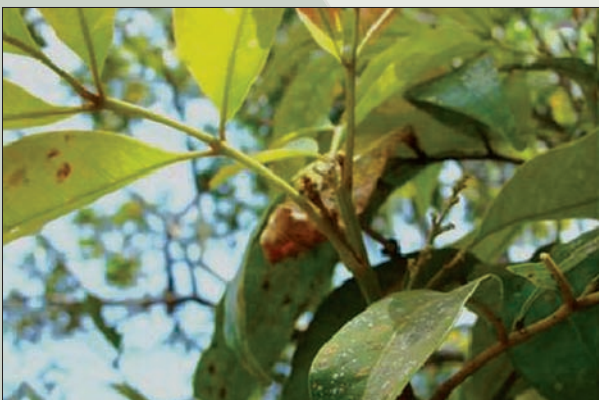
Macaúba



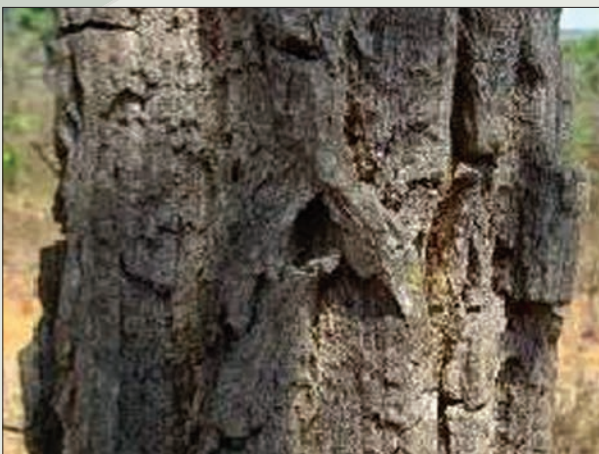
Leucena



Espinho-de-judeu



Pau-pombo



Jacarandá



Goiabeira

A região da fazenda encontra-se próxima a uma área indicada como prioritária para conservação da flora de Minas Gerais, denominada Região Cárstica de Lagoa Santa/Sete Lagoas, com importância biológica considerada muito alta.

A conservação dos ecossistemas naturais permite a manutenção de vários serviços essenciais à biodiversidade. Esses serviços garantem o bem-estar das populações humanas e, raramente, são valorados economicamente.

A partir de agosto de 2012, a Fazenda Experimental de Santa Rita receberá alunos de 1º e 2º graus, previamente agendados, para visita guiada à Trilha Ecológica.

Com essa ação, a EPAMIG pretende demonstrar o potencial interpretativo de uma trilha ecológica, e, com isso, contribuir para a formação da consciência social dos estudantes, divulgando a importância de uma reserva ecológica para a Ciência e para o meio ambiente.

PROJETO
Trilha Interpretativa Ecológica da
Fazenda Experimental de Santa Rita

AUTORES

Maria Helena Tabim Mascarenhas
EPAMIG Centro-Oeste

Andréia Fonseca Silva
Herbário PAMG - EPAMIG Belo Horizonte

José Francisco Rabelo Lara
EPAMIG Centro-Oeste

Marinalva Woods Pedrosa
EPAMIG Centro-Oeste

Francisco Morel Freire
EPAMIG Centro-Oeste

Wânia Santos Neves
Chefe de Pesquisa da EPAMIG Centro-Oeste

PRODUÇÃO

Departamento de Publicações

REVISÃO

Marlene A. Ribeiro Gomide
Rosely A.R. Battista Pereira

DIAGRAMAÇÃO

Taiana Amorim (Estagiária)

FOTOS

Andréia Fonseca Silva

Apoio



FAPEMIG



EPAMIG

**AGRICULTURA,
PECUÁRIA E
ABASTECIMENTO**



**GOVERNO
DE MINAS**

Empresa de Pesquisa Agropecuária de Minas Gerais
EPAMIG Centro-Oeste

Rodovia MG 424, km 64 - Prudente de Moraes-MG
Telefone: (31) 3773-1980 – Telefax: (31) 3773-1592
Caixa Postal 295, CEP 35701-970 - Sete Lagoas-MG
E-mail: ctco@epamig.br